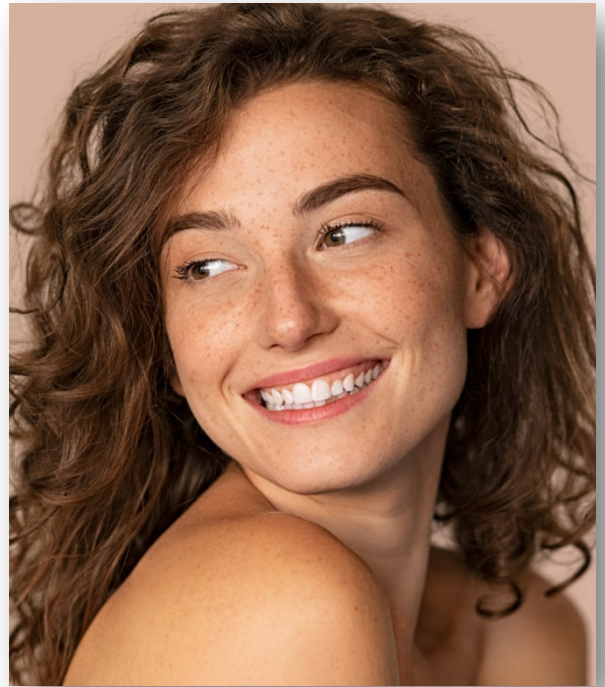


DUBEN 2026

Nejste spokojeni s vaší barvou pleti a první jarní sluníčko ještě zvýraznilo některé barevné nedokonalosti na vaší tváři. Jednoduchým řešením je make-up. JANSSEN COSMETICS má několik odstínů lehkých krycích přípravků, ale také vydatnější krytí tzv. kamufláž. Pro ty, kteří chtějí jen opravdu lehké zakrytí, jsou vhodné BB krémy.



Je důležité vybrat si vhodný make-up a řídit se při tom především stavem pleti. Hodně mastná pleť, s aknózními projevy potřebuje většinou vydatnější krytí. Naproti tomu pleť suchá a vráscitá ocení krytí lehké více hydratační.

Důležitý je i výběr barvy, aby správně nanesený přípravek byl co nejvíce shodný s vlastní barvou pleti a nepůsobil, po nanesení dojmem masky.

0011 OPTIMAL TINTED COMPLEXION CREAM **tónovací denní krém UV 10**

Velmi lehký krycí BB krém s **oxidem železa**, pro optimální roztírání a přilnavost k pokožce opticky zceluje a zjemňuje povrch pleti. **Sacharid Isomerate** z rostlinné glukózy poskytuje dlouhotrvající hydrataci. **Oxid titaničitý** vytváří na povrchu minerální UV filtr, **derivát skořicové kyseliny** je syntetický UVB filtr a **triazinový derivát** syntetický UV filtr, zabraňuje dehydrataci, podporuje pružnost, vyhlazuje pokožku. Jemné barevné tónování vyhovuje mnoha typům pleti.

Použití: Denní krém na ochranu a tónování pleti se nanáší po očištění na pleť obličeje a krku v tenké vrstvě.

TIP: Můžeme používat i místo make-upu, nebo i jako podklad pod obvyklý make-up.



6611 TINTED BALANCING CREAM tónovací denní krém pro smíšenou pleť.

BB krém sjednocuje barevnost a hydratuje pokožku, **barevné pigmenty** vyrovnávají a sjednocují odstín pleti, kaširují vrásky. **Extrakt z rýžových otrub** vyrovnává povrchové maštění pleti a **extrakt z červené řasy** vysoce hydratuje. **Aloe vera** hydratuje a uklidňuje a **nylonový prášek** vyvolává pocit sametové kůže, absorbuje olej a matuje kůži po celý den.

Použití: Po důkladném vyčištění a tonizaci naneste jako denní krém v dostatečné vrstvě a lehce vetřete. Je-li nutné, použijte ještě běžný make-up.



PERFECT RADIANCE MAKE-UP make-up bez parabenů

8700.00 ivory – světlý tělový odstín

8700.01 warm ivory – béžové - růžový odstín

8700.02 oliva – střední oranžově- béžový odstín

8700.03 almond – tmavší béžový odstín

Make-upy se sametovou texturou ve čtyřech odstínech obsahuje **trimethylsiloxysilicate**, který udržuje make-up na svém místě. **Lauroylglutamát sodný a lysin** vytvářejí pigmentový povlak na bázi aminokyselin, který usnadňuje roztírání kosmetického přípravku a zajišťuje jeho přilnutí k pokožce. **Výtažek z pseudo alteromonádového fermentu**, zabraňuje vysušování, zvyšuje obsah kolagenu a elastinu, redukuje vrásky a **kyselina hyaluronová** hydratuje. **Oxid titaničitý** vytváří minerální světlý ochranný film a UV filtr obstarávají **ethyl methoxycinnamát** a **oktokrylen**.

Použití: Rovnoměrně rozetřete na obličej, pro lepší trvanlivost doporučujeme lehce vmasírovat. Pro aplikace lze použít navlhčené kosmetické houbičky. Zpevníme fixačním pudrem.



TIP: všechny čtyři odstíny lze libovolně míchat a kombinovat dle potřeby uživatele.



PERFECT COVER CREAM krycí pasty - kamufláže

84001 Camouflage Paste - bílá

84002 Camouflage Paste - sv. žlutá

84003 Camouflage Paste - sv. oranžová

84004 Camouflage Paste - tělová

84005 Camouflage Paste - tmavě růžová



Speciální, vysoce krycí maskovací krém s **parafinovým olejem**, **hydrogenated polyisobutenem**, je filmotvorná látka, zvlhčovač a zahušťovač. **Candelilový, karnaburský a včelí vosk** dodávají přípravku texturu, zahušťují a vytváří ochranný film na pokožce. **Magnesium myristat** zvyšuje viskozitu a zlepšuje krycí schopnost. **Vitamín E** je antioxidant, **Squalan** je suchý olej, velice snadno a rychle se vstřebává do pokožky.

Použití:

Naneste Perfect Cover Cream na pečlivě vyčištěnou a ošetřenou pokožku. Krémová konzistence taje při kontaktu s pokožkou a lze ji dobře zapracovat konečky prstů. Jako aplikátor je velmi vhodná i navlhčená houbička na make-up. Jednotlivé odstíny lze vzájemně míchat.

841 Puder Fixing bezbarvý fixační pudr

Pudr obsahuje **mastek**, který má výborné absorpční schopnosti, vstřebává do sebe vlhkost a na pokožce vytváří ochrannou vrstvu, snižuje hrudkovatění přípravku zvyšuje viskozitu a případně snižuje průhlednost. **Myristát hořečnatý** je emulgátor a zlepšuje skluz produktu. Pudr zajišťuje voděodolnost make-upu a je odolnost i proti otěru.

Použití:

Po nanesení Perfect Cover Cream se pomocí štětce na pudr nebo vatového tamponu nanese fixační prášek ve viditelně silné vrstvě na pokožku. Na pokožce zůstává cca. 10 minut. Zbytky prášku se poté očeše štětcem.



PROFESIONÁLNÍ SADA KRYCÍCH MAKE-UPŮ.

Velmi trvanlivé a krycí přípravky, opticky vyrovnávají barevné kožní odchylky a sjednocují barevnost pleti.

Vyžadují správné speciální nanášení:

příprava pleti	Čistící přípravek zvolte podle typu pleti – (prášek, mléko, gel, pěna). Tonizujte vhodně zvoleným tonikem.
hluboké čištění pleti	Obličej, nebo kůži těla, v případě potřebného důkladného očištění a vyhlazení povrchu, ošetřete vhodným peelingovým přípravkem.
ošetření kůže	Použijte přípravky (sérum, krém) podle typu a potřeb pleti.
nanesení Perfect Cover Cream	Špachtličkou naberte malé množství Camouflage-Creme - barevných krémů a na hřbetu ruky smíchejte požadovaný odstín kamufláže. Ze hřbetu ruky nabírejte krycí pastu houbičkou, štětcem, nebo prsty a v tenké vrstvě naneste na kůži. Postupně pokryjte celou požadovanou plochu
zafixování pudrem	Bohatě přepudrujte fixačním pudrem Perfect Powder Fixing. Po uplynutí cca 10 min. dojde k zafixování barevného podkladu a přípravek se stává voděodolným. Přebytky pudru poté očešte, nejlépe jemným dětským kartáčkem. Make-up bude otěruvzdorný a vydrží po celý den.
další případné líčení	Dále se líčíme přípravky tak, jak jsme zvyklí. Pozor, vše co nanesete na tento make up, (například líčka) bude barevně výraznější.
odstranění	Čistící krémový přípravek, jemně rozetřeme na povrch make-upu → poté důkladně setřeme papírovým ubrouskem, → dále čistíme a tonizujeme přípravky, podle typu pleti.
ošetření kůže	Pleť ošetříme přípravky (gely, krémy) vhodnými na tento typ

Připravila: **Bohumila Christophová** kosmetička
Janssen cosmetics a **inspira: cosmetics**, soudní
znalec kosmetika vizážistika

