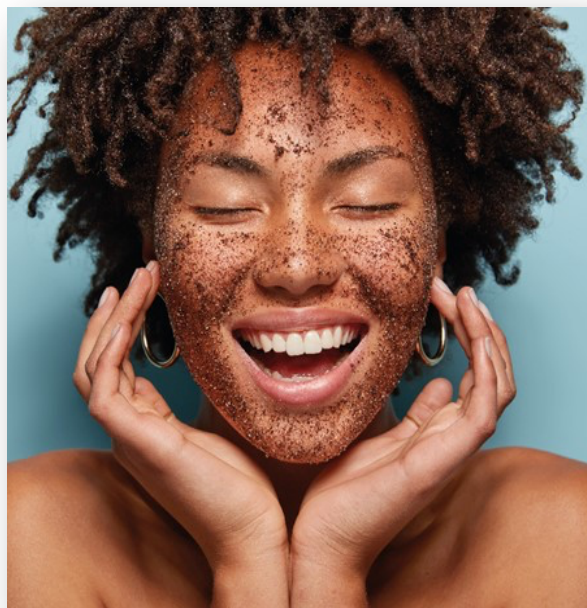


Listopad 2022

Přiblížil se čas podzimních a předvánočních úklidů. I vaše pleť po letním opalování je neustále navrstvená a potřebujete se dostat „kůži pod kůži“.

U JANSSEN COSMETICS máme pro každou pleť nějaké řešení. Pomocí kvalitního peelingu se do pokožky dostane i více potřebných aktivních látek.



Stává se a to především po vydatném opalování, nebo díky znečištěnému ovzduší, nezdravému stravování a také díky digitálnímu smogu, že pokožka má vysoce navrstvenou rohovinovou vrstvu. Kromě důkladného čištění, je důležité i správná exfoliace (peeling) a to minimálně jedenkrát týdně. Peelingy dělíme na mechanické, chemické, enzymové a kombinované. Kosmetička zvolí ten nejvhodnější pro vás.

V přípravcích jsou obsaženy například:

Peelingová zrníčka z jojobového vosku - brusný materiál pomoci tepla a tlaku se získají tvrzené voskové perly. Používají se především jako abrazivum, na odstranění rohoviny na těle i obličeji. Perly jsou nedráždivé a brousí velmi šetrně.



Broskvová jádra - se získávají z jader broskví, speciálně se opracovávají, jsou velmi kvalitní a poměrně i razantní abrazivum.



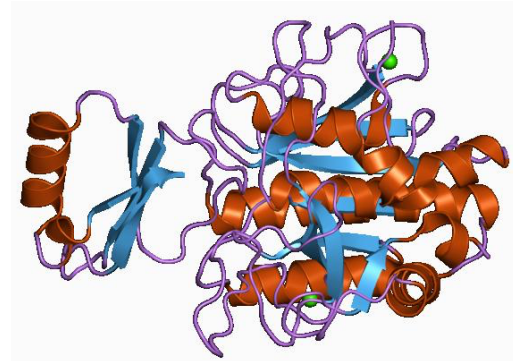
AHA kyseliny - ovocné kyseliny, alfa hydroxy kyseliny jsou rozpustné ve vodě a ve většině organických rozpouštědel.

Po nanesení na pokožku rozpouští mezibuněčné spoje a s tukem vytváří zmydelňovací reakci.



Subtilizín - enzym bourající proteiny.

Odstraňuje povrchové rohovité buňky kůže a tím zlepšuje průnik živin. Má protivráskový, keratolytický účinek a zjemňuje pleť. Používá se jako peelingový, nebo také anti-aging přípravek, zvláště na citlivou a křehkou pleť.



Enzym bromelin – obsažený v ananasu, napomáhá rozkládat bílkoviny. Má lehké protizánětlivé účinky, je to jakýsi přírodní aspirin. V kosmetice se užívá především v exfoliačních přípravcích, protože rozkládá povrchové bílkovinné spoje.



5008 MILD FACE RUB

Jemný obličejový peeling. Obsahuje peelingová zrníčka z jojobového vosku, pleť vyhlazuje a zjemňuje, povrch, prokrvuje, odstraňuje odumřelé zrohovatělé buňky, usnadňuje další vstřebávání intenzivních látek, pleť se lépe čistí

Použití: Jemnými krouživými pohyby peelingový přípravek asi jednu minutu masírujte. Poté zbytky odstraňte navlhčeným kompresem. (V domácím prostředí lze z pleti osprchovat.) Toto můžeme opakovat 1-2 x týdně dle potřeby. Po sejmutí pleť tonizovat a ošetřit podle typu pleti. **Vhodný především na domácí péči.**



0007 INTENSIVE FACE SCRUB

Jemný peeling pro každý typ pleti odstraňuje jemnými granulemi broskvových jader odumřelé kožní buňky, kůže je opět rovnoměrná a jemná. Je aktivováno prokrvování pokožky, zanechává pleť jemnou a hebkou stimuluje metabolismus, zlepšuje pronikání látek do pokožky

Použití: Po očištění a tonizaci nanést peeling na obličej a dekolt. Rozetřít navlhčenými prsty několik minut jemně masírovat. Nakonec umýt teplou vodou nebo odstranit kompresem. Používat jednou týdně.



4007 AHA + BHA EXFOLIATOR

Peeling s AHA a BHA kyselinami poskytuje rovnoměrnou, jemnou pleť stimuluje obnovu buněk, vyhlazuje a otevírá ucpané póry, působí proti zánětům, odstraňuje odumřelé kožní buňky, redukuje vrásky a pigmentové skvrny.

Použití: Na očištěnou pokožku naneste ideálně večer tenkou vrstvu přípravku, 2-3x týdně, vyhněte se očnímu okolí. Doba působení cca 5-15 minut, poté důkladně omýt z pokožky. K domácímu použití je 20% AHA + BHA exfoliator, pH 4,2

Pro salónní ošetření je 30% AHA + BHA exfoliator, pH 3,6

Doporučení: Je nutné používat UV ochranu **2831 Face GUARD**



4008 ENZYME PEELING POWDER

Jemný enzymatický peeling v práškové formě, s vodou mírně pění, intenzivně a jemně čistí. Odstraňuje enzymem lipázy a proteázy odumřelé kožní buňky, zjemňuje texturu pokožky, zanechává pokožku hedvábnou a matnou. Zlepšuje schopnost vstřebávat následnou péči.

Použití: Napěňte lžící prášku s trochou vody a rozetřete na obličej a krk. Jemně masírujte krouživými pohyby cca 5 minut. Poté nechte působit 3 minuty a následně setřete teplým, vlhkým kompresem.



1107 SKIN REFINING ENZYME PEELING

Enzymatický peelingový gel ze subtilisinem, vhodný i pro velmi citlivou pleť, slupuje šetrně bez mechanického dráždění a je ideální příprava pro následnou aplikaci přípravků

Použití: V domácí péči používejte jednou týdně. Naneste na obličej a po chvíli překryjte nočním krémem. Večer neodstraňujte! Na den po očištění a tonizaci, nezapomeňte ošetřit pleť UV ochranným přípravkem.

V saloně naneste na vyčištěný obličej tenkou vrstvu, nechejte působit od 5 do 15 minut. Poté umyjte, nebo můžete provést lehkou gumáž.



7807 P ENZYME PEELING MASK

Enzymová peelingová maska, s kaolínem bromelaminem a papainem, pomáhá prokysličovat pleť, spoléhá na práci enzymů, **ne na mechanické drhnutí** používá se i na vyhlazení pleťové tkáně, zjemňuje povrchovou strukturu, usnadňuje hluboké čištění

Použití: Smíchejte jedno lžičku prášku, s Ocean Mineral Aktivátorem, nebo vody a naneste štětcem v tenké vrstvě. Po 3 - 10 minutách pleť omyjte teplou vodou, pleť do hloubky vyčistěte a naneste ampulku nebo koncentrát.

7570 P THERMO PEEL MASK CRANBERRY

Prohřivací peeling s brusinkami, magnesium oxidem, kaolínem a panthenolem. Chemicky napaňuje, intenzivně a přesto šetrně obrušuje pleť, projasňuje, zlepšuje průnik aktivních látek, odstraňuje rohovinu šetrně a účinně, zjemňuje povrchovou strukturu, usnadňuje hluboké čištění

Použití: Na očištěnou vlhkou pleť nanést tenkou vrstvu. **OKAMŽITĚ NASTOUPÍ PROHŘÍVACÍ ÚČINEK!!!** Po 3-5 minutách vlhkými prsty provedeme jemnou brusnou masáž a pastu z pleti odstraníme houbičkami, nebo kompresy. Poté provádíme, je-li třeba hlubkové čištění. **Můžeme říci, že peeling působí trojnásobně.**



Připravila:
**Bohumila
Christophová**
školící kosmetička
Janssen cosmetics
a **inspira:**
cosmetics, soudní
znalec kosmetika
vizážistika