

## Září 2021

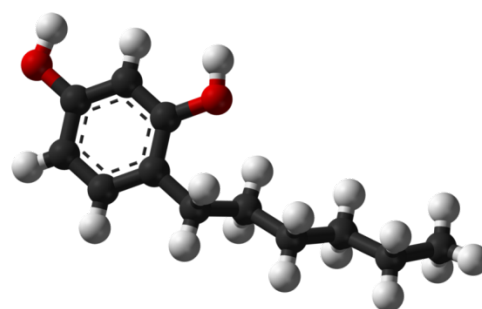
Po létě obvykle sčítáme škody napáchané UV zářením. Nejčastěji řešíme nové pigmentové skvrny, přesušená místa a nové vrásky.

Kosmetika JANSSEN COSMETICS vám s těmito problému dokáže pomoci. Jen je důležité, vybrat si ty správné přípravky.

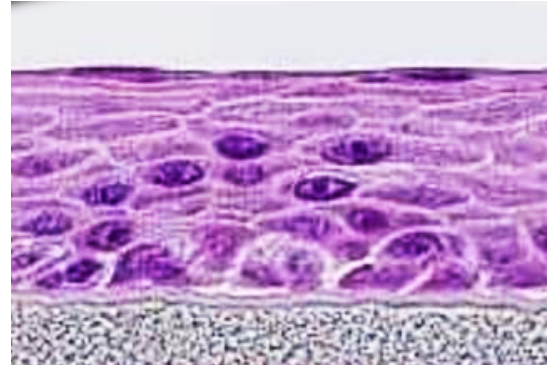


Ideálem ženské krásy je rovnoměrně zbarvená zářící kůže. Je považována i za symbol zdraví a vnitřní rovnováhy. Výrobky z řady FAIR SKIN, mají přispět k tomu, aby tón pleti byl světlejší a rovnoměrnější, a aby se snížily stopy způsobené účinkem různých záření. Kombinací jednotlivých složek a jejich účinků se dají výrobky stavebnicově obměňovat podle potřeb pleti. Výsledky však jsou viditelné při delším pravidelném používání. *Účinné ingredience:*

Hexylresorcinol - je organická sloučenina, jeho účinek na kůži je velmi podobný ženskému pohlavnímu hormonu estrogeneru. Protože má i bělicí účinky na pleť, přidává se do kosmetických přípravků na projasnění pleti a účinkuje i jako anti-aging.



**Lipo – aminokyselina - bílý prášek, s prokazatelně zesvětlujícími účinky na pokožku. Blokuje receptory pro melanocyty stimulující hormon alfa - MSH (  $\alpha$  - MSH ), který hraje důležitou roli v pigmentaci kůže. Používá se do výrobků zesvětlujících a projasňujících kůži.**



**Morušový výtažek - je bohatý na fenyl flavony, kyselinu aspartovou, a vitamín C. Blokuje tvorbu tyrozinázy a tím zamezuje tmavnutí pleti. Používá se především do bělících přípravků.**



## **Přípravky na péči o pigmentovanou pleť:**

### **3300 MELAFADIN CLEANSING POWDER čistící prášek s projasňujícím účinkem**

#### **Charakteristika:**

- krémová jemná pěna
- jemné hloubkové čištění, matuje povrch
- zanechává čistý a svěží pocit
- příjemná vůně

**Použití:** Naberte do dlaně trochu prášku, smíchejte s vodou, napěňte a umývejte pěnou obličej, dekolť a krk. Poté tonizujte



### **3301 MELAFADIN TONER tonikum na zesvětlení pleti**

#### **Charakteristika:**

- osvěžující tonikum pro zesvětlení pokožky
- poskytne pocit svěžesti a čistoty
- zjemní a osvěží pleť
- hodnota pH je příjemná kůži

**Použití:** Naneste na vatový tampon a po očištění tonizujte.



### 3307 BRIGHTENING EXFOLIATOR projasňující krémový peeling

#### Charakteristika:

- odstraňuje tmavé pigmentové kožní buňky
- rozzáří pleť
- zjemňuje póry, čistí pleť
- stimuluje tvorbu nových kožních buněk
- ideální příprava pře bělicím ošetřením

**Použití:** Nanést dvakrát týdně večer na očištěnou pleť a jemným kroužením masírovat. (Vhodné je i použití pleťového jemného kartáčku.) Poté důkladně opláchnout a tonizovat.

**Tip:** *Po každém ošetření je důležitá denní UV ochrana*



### 3311 BRIGHTENING DAY PROTECTION denní projasňující krém s SPF 20

#### Charakteristika:

- chrání proti UV záření
- pro viditelně hladší a jasnější pleť
- zabraňuje tvorbě tmavých skvrn
- chrání před volnými radikály, hydratuje
- výborný podklad pod make-up

**Použití:** Nanést denně ráno na obličej dekolt a krk. Výborný krém pod make-up. Vhodné i na hřbety rukou, proti stařeckým skvrnám.

**Poznámka:** *Většina skel nemá UV filtr proto ani sklo vás neuchrání před účinky UV záření.*



### 3321 BRIGHTENING NIGHT CARE bělicí noční krém

#### Charakteristika:

- pro viditelně jasnější a krásnější pleť
- brzdí syntézu melaninu
- chrání před volnými radikály
- hydratuje, zvláčňuje a zjemňuje pleť

**Použití:** Naneste večer na očištěnou a připravenou pleť.



### 3330 FAIR COMPLEXION SERUM sérum na zesvětlení kůže

#### Charakteristika:

- intenzivní péče pro viditelné rozzáření a projasnění pleti
- hydratuje, pěstí
- dokonalý doplněk bělicí péče

**Použití:** Aplikujte pod krémem na noc i den tím ideálně podpoříte jeho účinek.

**Vynechejte oční partie.**

**Při pravidelném používání (nejméně 8 týdnů) dosáhneme projasnění pokožky.**



### 3340P BRIGHTENING MASK krémová maska na zesvětlení pleti

#### Charakteristika:

- projasňuje pleť
- brzdí syntézu melaninu
- rozzáří pleť
- udržuje hydrataci

**Použití:** Naneste na očištěnou a připravenou pleť a nechejte 15-20 minut působit.

*Tip: Ideální i na hřbety pigmentovaných rukou.*



### 3360 DARK CIRCLE EYE CREAM krém na tmavé kruhy kolem očí

#### Charakteristika:

- lehká a příjemná textura
- okamžitý efekt díky reflexním pigmentům
- uklidňuje jemnou oblast očí
- rychle se vstřebává a dává pleti svěží, zářivý vzhled.

**Použití:** Naneste na očištěnou a připravenou pleť a jemně vklepejte.



### 3370 2- PHASE MELAFADIN CONCENTRATE vysoce účinný ampulkový koncentrát dvoufázový.

#### Charakteristika:

- intenzivní zesvětlovač kůže
- inhibice syntézy melaninu
- praktické balení

**Použití:** Před použitím smíchejte obě složky v lahvičce. Odstraňte víčko, promáčkněte zátku, protřepete obsah ampulky a poté nasadte kapátko. Vkapávejte 1ml roztoku na očištěnou a tonizovanou pleť nejlépe na noc. Obsah jedné lahvičky spotřebujte do jednoho týdne. Poté ošetřete krémem.

*Poznámka: Na denní ošetření volte krémy s dostatečnou UV ochranou.*

*Ideálně 3311 Lightening Day Protection*



## Tip: Ampulkou měsíce září je:

### 1995 STEM CELL FLUID s kmenovými buňkami k regeneraci a péči o pokožku se sníženou vitalitou

#### Charakteristika:

- aktivace a stimulace unavené a ochablé pleti
- viditelná a hmatatelná pomoc pro unavenou, příliš zatíženou pleť „pokožka bez energie „
- stimuluje tvorbu buněk, podporuje přirozený regenerační proces
- působí proti předčasnému stárnutí pleti, zvyšuje hydrataci

**Použití:** Extract nanese na očištěnou pleť a lehce vmasírujeme na obličej a dekolt.

*TIP: Jako zvláště účinné se ukázalo pravidelné čtyřtýdenní užívání na začátku každého ročního období.*





Připravila: **Bohumila Christophová**  
školící kosmetička **Janssen cosmetics** a *inspira: cosmetics*,  
soudní znalec kosmetika vizážistika