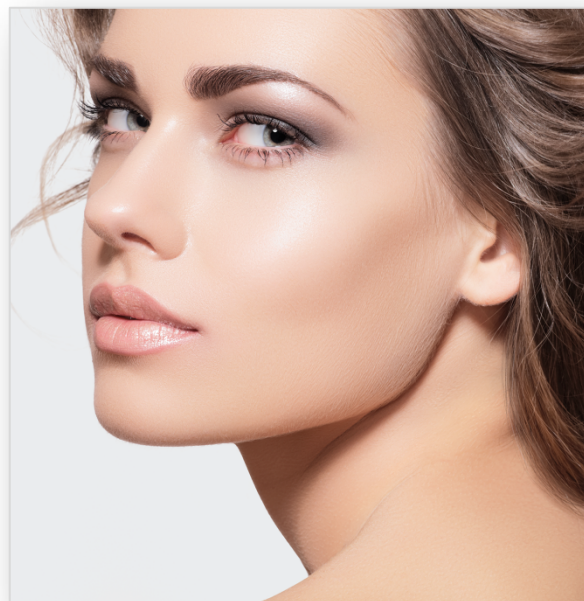


## Květen 2019

**Už sám název měsíce květen si přímo říká, abychom nějaké květiny nabídly i naší pleti. Naše babičky věděli, že v bylinkách je veliká síla a velmi dobře je uměly používat. U JANSSEN COSMETICS dobře víme, že bylinky účinně chrání proti stresu a negativním vlivům životního prostředí a zlepšují imunitu.**



**Heřmánek je jedna z nejoblíbenějších léčivých bylin. Extrakty z něj (a odvozený bisabolol), velmi účinně uklidňují, působí protizánětlivě a to i pro dětskou pokožku.**

**Měsíček lékařský obsahuje terpeny, silice, flavonoidy, karotenoidy a saponidy. Má protizánětlivé, lehce protiplísňové účinky, urychluje hojení, zjemňuje a zvláčňuje, zklidňuje, vyhlazuje a rekonstruuje pleť.**



**Kamélie červená detoxikuje a hydratuje, chrání před negativními vlivy okolního prostředí, posiluje obranyschopnost DNA a obnovuje buněčné funkce.**





## 2210 SOOTHING FACE LOTION pěstící emulze s bisabololem

### Charakteristika:

- posiluje kožní bariéru, zvyšuje odolnost vůči vnějším podnětům,
- snižuje zarudnutí kůže
- Ideální pod make-up

**Použití:** Ráno nebo večer, rozetřete na kůži, jemně vmasírujte.

## 2220 CALMING SENSITIVE CREAM vydatný klidnící krém s bisabololem

### Charakteristika:

- posiluje kožní bariéru,
- zvyšuje odolnost vůči vnějším podnětům,
- snižuje zarudnutí kůže, uvolňuje pocity pnutí

**Použití:** Ráno, nebo večer vetřete do kůže. Vhodný ke kosmetickým masážím.



## 2221 ANTI – POLLUTION CREAM krém na podporu imunity s kamélií

### Charakteristika:

- ochranný a výživný krém pro den a noc
- posiluje obranyschopnost kůže, udržuje dlouhodobě vlhkost
- brání proti znečištění zapříčiněné životním prostředím

**Použití:** Naneste ráno a večer na připravený obličej dekolt a krk a jemně vmasírujte.

**Tip:** Ideální je kombinace s přípravkem Pro-Immune Serum.



## 2230 SENSITIVE SKIN COMPLEX uklidňující koncentrát s bisabololem

### Charakteristika:

- snižuje citlivost kůže,
- zvyšuje odolnost, je velmi hydratační
- zabraňuje podráždění,
- vytváří vlastní ochranu kůže,
- dělá pleť dokonalou s hedvábným leskem

**Použití:** Aplikujte ráno a večer na vyčištěnou pleť. V případě potřeby aplikujte i krém.

**Tip:** Vhodné i po exfoliaci a na zklidnění pleti.





**JANSSEN  
COSMETICS**

## **2231 PRO - IMMUNE SERUM** sérum na podporu imunity s **bisabololem**

### **Charakteristika:**

- pomáhá nabrat novou energií vyčerpané pleti
- bojuje s oxidačním stresem a znečištěným životním prostředím.
- zlepšuje vlastní ochranné imunitní procesy
- udržuje dlouhodobě vlhkost,
- má hedvábně jemnou konzistenci a dobře se vstřebává

**Použití:** Naneste ráno a večer na připravený obličej dekolt a krk a jemně vmasírujte.

*Tip: Ideální je kombinace s přípravkem **Anti-Pollution Cream**.*



## **2233 COUPEROSE GEL** přípravek na pleť s **růžovkou** s **bisabololem**

### **Charakteristika:**

- zpevňuje a posiluje cévní stěny,
- uklidňuje červené žilky,
- snižuje zarudnutí a podráždění,
- viditelně zlepšuje vzhled kuperózní pleti
- zvyšuje obsah vlhkosti v pleti

**Použití:** Pravidelně naneste ráno a večer na kůži. V případě potřeby použijte krém.



## **2260 EYE LOTION** emulze pro citlivou pleť okolo očí s **heřmánkem**

### **Charakteristika:**

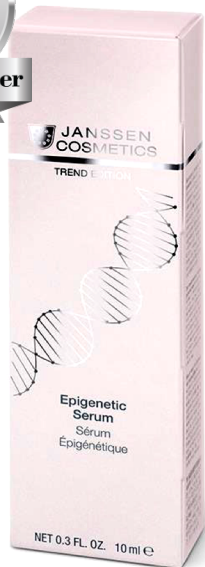
- zmírní otoky a tmavé kruhy pod očima
- vyrovnává jemné oční vrásky,
- posiluje citlivou pleť kolem očí, ochlazuje a osvěžuje,
- vhodné i pro nositele brýlí a kontaktních čoček
- 

**Použití:** Aplikujte ráno a večer na okolí očí a jemně vklepejte.

*Tip: Vhodné i po operačních a laserových zákrocích v okolí očí na zklidnění.*







## **2931 EPIGENETIC SERUM** epigenetické sérum, pro udržení vitality s **měsíčkem lékařským**

### **Charakteristika:**

- lehká sérová emulze, zlepšuje odolnost vůči stresu
- udržuje buňky mladší, zvlhčuje
- pomáhá omlazovat pleť, redukuje vrásky
- u všech typů pleti podporuje prozáření a mladistvý zjev

**Použití:** Ráno a večer naneste na připravenou pleť.

*Získal stříbrnou medaili na veletrhu BEAUTY v Německu.*

Na očištění a tonizaci pleti se k těmto přípravkům hodí

## **2200 MILD CLEANSING CREAM** jemný čistící krém

**Použití:** Rozetřete vlhkými prsty na kůži, jemně vmasírujte a opláchněte teplou vodou.

## **2201 SOOTHING GEL TONER** klidnící tonikum

**Použití:** Naneste po každém čištění, na vatový tampon a otřete kůži.

