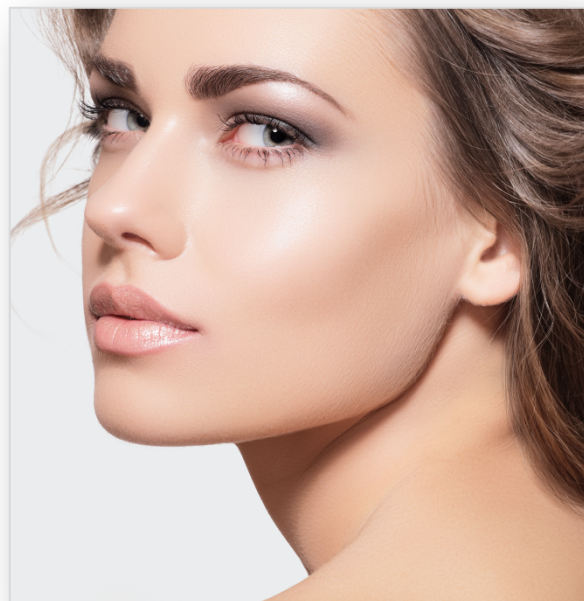


Květen 2019

Už sám název měsíce květen si přímo říká, abychom nějaké květiny nabídly i naší pleti. Naše babičky věděly, že v bylinkách je veliká síla a velmi dobře je uměly používat. U JANSSEN COSMETICS dobře víme, že bylinky účinně chrání proti stresu a negativním vlivům životního prostředí a zlepšují imunitu.



Heřmánek je jedna z nejoblíbenějších léčivých bylin. Extrakty z něj (a odvozený bisabolol), velmi účinně uklidňují, působí protizánětlivě a to i pro dětskou pokožku.

Měsíček lékařský obsahuje terpeny, silice, flavonoidy, karotenoidy a saponidy. Má protizánětlivé, lehce protiplísňové účinky, urychluje hojení, zjemňuje a zvláčňuje, zklidňuje, vyhlazuje a rekonstruuje pleť.



Kamélie červená detoxikuje a hydratuje, chrání před negativními vlivy okolního prostředí, posiluje obranyschopnost DNA a obnovuje buněčné funkce.





2210 SOOTHING FACE LOTION pěstící emulze s bisabololem

Charakteristika:

- posiluje kožní bariéru, zvyšuje odolnost vůči vnějším podnětům,
- snižuje zarudnutí kůže
- Ideální pod make-up

Použití: Ráno nebo večer, rozetřete na kůži, jemně vmasírujte.

2220 CALMING SENSITIVE CREAM vydatný klidnící krém s bisabololem

Charakteristika:

- posiluje kožní bariéru,
- zvyšuje odolnost vůči vnějším podnětům,
- snižuje zarudnutí kůže, uvolňuje pocity pnutí

Použití: Ráno, nebo večer vetřete do kůže. Vhodný ke kosmetickým masážím.



2221 ANTI – POLLUTION CREAM krém na podporu imunity s kamélií

Charakteristika:

- ochranný a výživný krém pro den a noc
- posiluje obranyschopnost kůže, udržuje dlouhodobě vlhkost
- brání proti znečištění zapříčiněné životním prostředím

Použití: Naneste ráno a večer na připravený obličej dekolt a krk a jemně vmasírujte.

Tip: Ideální je kombinace s přípravkem Pro-Immune Serum.



2230 SENSITIVE SKIN COMPLEX uklidňující koncentrát s bisabololem

Charakteristika:

- snižuje citlivost kůže,
- zvyšuje odolnost, je velmi hydratační
- zabraňuje podráždění,
- vytváří vlastní ochranu kůže,
- dělá pleť dokonalou s hedvábným leskem

Použití: Aplikujte ráno a večer na vyčištěnou pleť. V případě potřeby aplikujte i krém.

Tip: Vhodné i po exfoliaci a na zklidnění pleti.





**JANSSEN
COSMETICS**

2231 PRO - IMMUNE SERUM sérum na podporu imunity s **bisabololem**

Charakteristika:

- pomáhá nabrat novou energií vyčerpané pleti
- bojuje s oxidačním stresem a znečištěným životním prostředím.
- zlepšuje vlastní ochranné imunitní procesy
- udržuje dlouhodobě vlhkost,
- má hedvábně jemnou konzistenci a dobře se vstřebává

Použití: Naneste ráno a večer na připravený obličej dekolt a krk a jemně vmasírujte.

*Tip: Ideální je kombinace s přípravkem **Anti-Pollution Cream**.*



2233 COUPEROSE GEL přípravek na pleť s růžovkou s **bisabololem**

Charakteristika:

- zpevňuje a posiluje cévní stěny,
- uklidňuje červené žilky,
- snižuje zarudnutí a podráždění,
- viditelně zlepšuje vzhled kuperózní pleti
- zvyšuje obsah vlhkosti v pleti

Použití: Pravidelně naneste ráno a večer na kůži. V případě potřeby použijte krém.



2260 EYE LOTION emulze pro citlivou pleť okolo očí s **heřmánkem**

Charakteristika:

- zmírní otoky a tmavé kruhy pod očima
- vyrovnává jemné oční vrásky,
- posiluje citlivou pleť kolem očí, ochlazuje a osvěžuje,
- vhodné i pro nositele brýlí a kontaktních čoček
-

Použití: Aplikujte ráno a večer na okolí očí a jemně vklepejte.

Tip: Vhodné i po operačních a laserových zákrocích v okolí očí na zklidnění.





2931 EPIGENETIC SERUM epigenetické sérum, pro udržení vitality s měsíčkem lékařským

Charakteristika:

- lehká sérová emulze, zlepšuje odolnost vůči stresu
- udržuje buňky mladší, zvlhčuje
- pomáhá omlazovat pleť, redukuje vrásky
- u všech typů pleti podporuje prozáření a mladistvý zjev

Použití: Ráno a večer naneste na připravenou pleť.

Získal stříbrnou medaili na veletrhu BEAUTY v Německu.

Na očištění a tonizaci pleti se k těmto přípravkům hodí

2200 MILD CLEANSING CREAM jemný čistící krém

Použití: Rozetřete vlhkými prsty na kůži, jemně vmasírujte a opláchněte teplou vodou.

2201 SOOTHING GEL TONER klidnící tonikum

Použití: Naneste po každém čištění, na vatový tampon a otřete kůži.

Ošetření trend pro citlivou pleť	Produkty	spotřeba
čištění	2200 P Mild Cleansing Cream	1 ml
peeling	1107 P Skin Refining Enzyme Peel	2 ml
tonizace	2201 P Soothing Gel Toner	1 ml
oční péče	2260 P Eye Care Lotion	½ ml
účinný koncentrát	2231 P Pro immune Skin Serum	1 ml
nebo	2931 P Epigenetic Serum	1 ml
maska	8205 P Biocellulose Mask	1 ks
nebo	8355 P Peel Off Mask Aloe De-Stress	1 ks
masáž	2221 P Anti- Pollution Cream	5 ml
UV ochrana	2831 P Face Guard Advanced	1 ml
oční péče	2260 P Eye Care Lotion	½ ml
krém	2220 P Calming Sensitive Cream	1 ml

Připravila: **Bohumila Christophová** – školící kosmetička
Janssen cosmetics a inspira: **cosmetics**, soudní znalec kosmetika vizážistika

