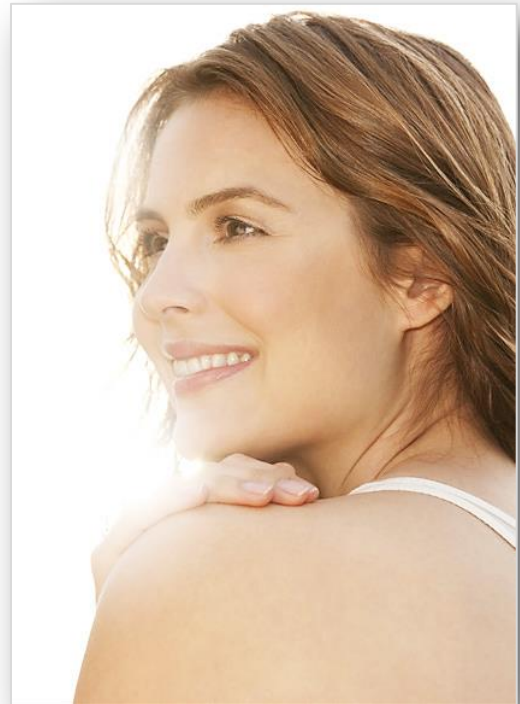


## Duben 2019

Zjistili jste, že vaše pleť se více mastí, máte rozšířené póry a to především na čele nose a na bradě. Důvodem zvýšené aktivity mazových žláz mohou být některé užívané léky, změna životního stylu, nebo i díky klimatickým změnám.

**U JANSSEN COSMETIC máme pro tento typ pleti zvláštní péči.**



U tohoto typu pleti věnujeme především péči důkladnému čištění a tonizaci. I přípravky na péči o smíšenou pleť vybíráme takové, které sníží mazotok, zmatují povrch a dostatečně hydratují pleť.

### Čistící prášek pro smíšenou pleť:

#### 6600 GENTLE CLEANSING POWDER

##### Charakteristika:

- jemně a šetrně myje, nevysušuje a příjemně voní
- snadno odstraňuje nečistoty, podporuje zmatnění pleti
- obsahuje hydrolyzovaný kukuřičný škrob, peptidy a glycin, což jsou přirozené zvlhčovače

**Použití:** Pokožku si nejprve navlhčete a poté malým množstvím prášku, napěněným ve vlhkých dlaních, umývejte. Vydatně na obličej napěňte a důkladně opláchněte. Poté pleť dočistěte vhodným tonikem.



**Tonizaci vybíráme podle intenzity maštění. Pro méně se mastící pleť volíme 501 RADIANT FIRMING TONIC zpevňující tonikum pro povzbuzení pleti a pro mastnější 4401 PURIFYING TONIC LOTION tonikum pro mastnou a problémovou pleť.**

**Po důkladném očištění ráno a večer naneste na pleť sérum na zúžení pórů**



### 6630 BALANCING SKIN COMPLEX

#### Charakteristika:

- zjemňuje a zvlhčuje kůži, má olivová extrakt
- zanechává sametový vzhled, zužuje póry
- normalizuje funkci mazových žláz, projasňuje

**Použití:** Po důkladném vyčištění a tonizaci naneste pod noční, nebo denní krém v dostatečné vrstvě a lehce vetřete. Pro zvýšení účinku doporučujeme několikátý denní aplikaci.

**Na noc, případně i den použijte vyvažovací krém na smíšenou pleť**

### 6620 BALANCING CREAM

#### Charakteristika:

- zjemňuje a hydratuje pokožku, extraktem z rýže
- snižuje nadměrnou tvorbu mazu, hydratuje
- vyhlazuje a změkčuje pleť, zužuje reliéf pórů

**Použití:** Po důkladném vyčištění a tonizaci naneste jako noční, nebo denní krém v dostatečné vrstvě a lehce vetřete. Je vhodný i jako kvalitní podklad pod make-up.





Na případné překrytí nedostatků pleti použijte na den tónovací denní krém pro smíšenou pleť.

## 6611 TINTED BALANCING CREAM

### Charakteristika:

- sjednocuje barevnost a aloe veta hydratuje pokožku
- snižuje nadměrnou tvorbu mazu, hydratuje, vyhlazuje a změkčuje pleť, zužuje póry

**Použití:** Po důkladném vyčištění a tonizaci naneste jako denní krém v dostatečné vrstvě a lehce vetřete. Je-li nutné, použijte ještě běžný make-up.



Připravila: **Bohumila Christophová** – školící kosmetička  
**Janssen cosmetics** a **inspira: cosmetics**, soudní znalec  
kosmetika vizážistika

