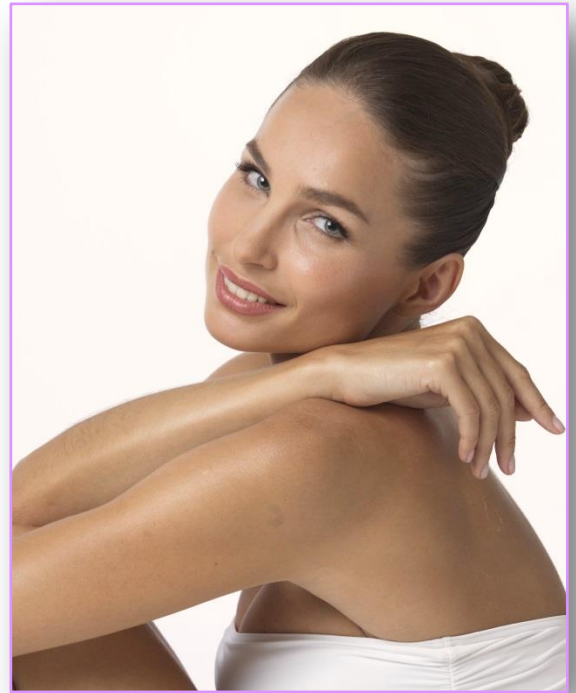


## Září 2018

Ani po dovolené nemůžeme přestat pečovat o pleť. Hlavně náročná pokožka vyžaduje kvalitní a správně volenou péči. U JANSSEN COSMETICS si dokážeme poskládat péči přesně na míru pro každý typ pleti a jakékoliv roční období. Náročná pleť má vyšší nároky na účinné látky, které musí být především dobře vstřebatelné.



Řada **DEMANDING SKIN**, vyvinutá pro zralou a náročnou pleť, je přizpůsobena nejen obsahem aktivních látek, ale často i stavem pH. Intenzivní systém péče o pleť je vědecky vyvinutý, pro náročnou, velmi suchou, zralou pleť a vaše pleť jím viditelně omládne. Nejnovější technologie zaručují nejen na bezpečnost, ale i na vysokou účinnost. Systém je bez parabenů a je dermatologicky a klinicky testován.

**Z této řady se pro čištění v letním období hodí především:**

### **0000 BRIGHTENING FACE CLEANSER** čistící mléko pro rozzáření pleti

#### Charakteristika:

- jemný čistící přípravek, předchází tzv. stařeckým flekům
- zanechává pocit čisté a svěží pokožky
- intenzivní a důkladné čištění pleti, omyvatelné vodou
- zabraňuje nežádoucímu pocitu napětí v pokožce

**Použití:** Nanášíme ráno a večer na obličej a krk a krouživými pohyby jej konečky prstů vmasírujeme do pokožky. Odstraníme velkým množstvím vlažné vody nebo jemným kompresem.

**Tip:** U silného make-upu se doporučuje čištění opakovat.





## 0001 BRIGHTENING FACE FRESHENER **pleťová voda s projasňujícím účinkem.**

### Charakteristika:

- intenzivní a podpůrný účinek na projasnění pigmentačních skvrn
- obnoví rovnováhu pleti
- nezanechává nepříjemný pocit napětí
- zvyšuje se připravenost pleti na následující ošetření

**Použití:** Ráno a večer po očištění nanést přípravek na vatový tampon a krouživými pohyby vetřít do pokožky.

## Z denních a nočních krémů doporučujeme:

### 0010 RICH NUTRIENT SKIN REFINER **hydrofilní krém pro zralou pleť UV filtr 15**

#### Charakteristika:

- vyrovnávací, revitalizační efekt
- vyrovnává obsah mazu a vlhkosti v pleti chrání před UV zářením
- zlepšuje odolnost a elasticnost pleti
- jasné a zřetelné zlepšení stavu pleti

**Použití:** Po očištění a tonizaci ráno, nebo večer vetřít do pleti.



### 0011 OPTIMAL TINTED COMPLEXION CREAM UV 10 **lehce pigmentovaný denní krém s UV 10**

#### Charakteristika:

- opticky zceluje a zjemňuje povrch pleti
- optimálně chrání proti povětrnostním vlivům
- zpomaluje příznaky stárnutí
- jemné tónování vyhovuje mnoha typům pleti

**Použití:** Krém na ochranu a tónování pleti se nanáší po očištění na pleť obličeje a krku v tenké vrstvě.

**TIP:** Můžeme používat i místo make-upu, nebo i jako podklad pod obvyklý make-up.



## 017 YOUTH SKIN CREAM intenzivně vitalizující krém 30% tuku.

### Charakteristika:

- dlouhodobě chrání a pěstí pleť
- vyhlazuje kontury, zvyšuje hustotu kůže
- jemná a bohatá textura

**Použití:** Aplikujte krém na vyčištěnou pokožku obličeje a dekoltu večer, nebo i ráno. Na den se ideálně kombinuje s UV ochranným krémem **2830 Face Guard Plus**.

**Tip:** *Vynikající k masážím.*



## Sérum vhodné pro namáhanou náročnou pleť:

### 0031 VITAFORCE C SKIN COMPLEX koncentrát vitamínu C

#### Charakteristika:

- pleť je vitálnější a odolnější, vypadá mladistvě
- podporuje tvorbu kolagenu a elastinových vláken, neutralizuje volné radikály
- viditelné zlepšení struktury pokožky, podporuje a stimuluje přirozené regenerační procesy pleti
- přispívá k jemné a pevné pleti, zpomaluje předčasné stárnutí pleti

**Použití:** Nanášíme ráno, nebo večer. Lehce vstupuje do pokožky. Poté aplikujeme obvyklý denní či noční krém.

**Tip:** *U mastné ale přesto dehydratované pokožky se výborně hodí jako dodavatel vlhkosti a energie.*

## Maska- případně noční krém pro namáhanou náročnou pleť:

### 0041 RICH ENERGY MASK vydatná pleťová maska s kmenovými buňkami

#### Charakteristika:

- zvyšuje pružnost a elasticitu pleti, stimuluje vlastní regenerační proces pokožky
- zpomaluje proces předčasného stárnutí pleti
- stimuluje tvorbu a růst buněk, udržuje vlhkost v pokožce
- zřetelné zlepšení struktury pleti

**Použití:** Jednou týdně, večer po očištění a tonizaci nanést na obličej, krk a dekolt, nechat působit 20 min. Odstranit teplou vodou nebo kompresem. Pro rychlé použití masku nanést a vmasírovat.



## Oční krém pro náročné a dehydrované oční okolí:

### 0061 RICH EYE CONTOUR CREAM vysoce účinná péče o okolí očí

#### Charakteristika:

- vyhlazuje vrásky a pěstí citlivou oblast kolem očí
- lehký krém, který okamžitě zpevní a zvýší elasticitu pleti
- podporuje a stimuluje přirozené regenerační procesy pleti

**Použití:** Vklepáme ráno, nebo večer na pleť v okolí očí. Je velmi vhodný jako podklad pod make-up očí.

**Tip:** *Lze použít společně v kombinaci s očním gelem.*



Připravila: **Bohumila Christophová** – školící kosmetička **Janssen cosmetics** a **inspira: cosmetics**,  
soudní znalec kosmetika vizážistika