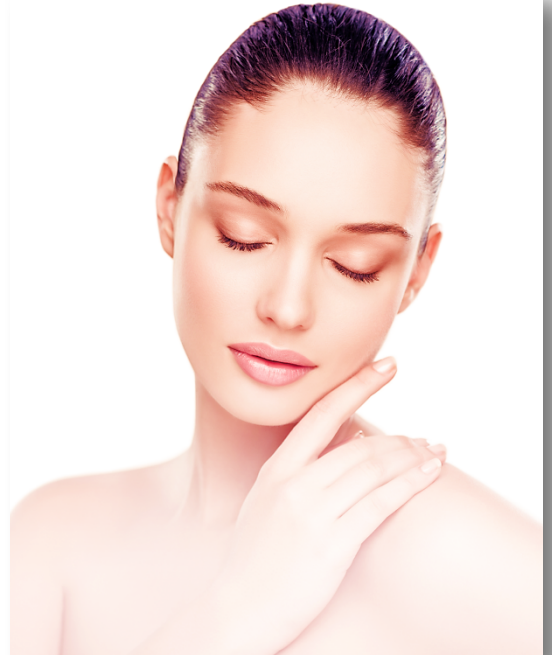




 **JANSSEN
COSMETICS**

Říjen 2017

Zdá se vám vaše pleť s přicházející zimou stále citlivější. Nejste s tímto problémem sami. U **JANSSEN COSMETICS** víme, že více jak 50% žen v našich zeměpisných šířkách má citlivou pleť. Narušením kožní bariéry, kůže silně dráždivě reaguje na jakoukoliv změnu, velmi rychle do kůže pronikají alergeny a dráždivé látky, objeví se snížená schopnost udržet vlhkost.



Jak ošetřovat citlivou pokožku?

Osvobodit kůži od dráždění a stabilizovat kožní bariéru. 1. komplexem na snížení citlivosti pleti a 2. komplex pro citlivou kůži. Tyto komplexy ve velmi čisté a účinné formě a navíc bez konzervace parabenů najdeme u Janssen cosmetic v dermatologicky zvláště pečlivě testované řadě **SENZITIVE SKIN**-pro citlivou pleť. **U citlivého typu pleti především platí, nutnost pravidelné a správné péče.**

Čištění pro citlivou pleť:

2200 MILD CLEANSING CREAM jemný čistící krém

Velmi jemný přípravek na bázi kokosového oleje, udržuje přirozenou ochrannou vlhkostní bariéru, pro čistý a uvolněný pocit na kůži.

Použití: Rozetřete vlhkými prsty na kůži, jemně vmasírujte a opláchněte teplou vodou.

2201 SOOTHING GEL TONER klidnicí tonikum

Zklidňuje pokožku podrážděnou při čištění, udržuje fyziologické pH pokožky, zvýší vlhkost, revitalizuje a osvěžuje velmi šetrným způsobem.

Použití: Naneste po každém čištění, na vatový tampon a otřete kůži.



Séra vhodná pod krém:

2230 SENSITIVE SKIN COMPLEX uklidňující koncentrát

Snižuje citlivost kůže, zvyšuje odolnost, je velmi hydratační, zabraňuje podráždění, vytváří vlastní ochranu kůže, dělá pleť dokonalou s hedvábným leskem.

Použití: Aplikujte ráno a večer na vyčištěnou pleť. V případě potřeby aplikujte i krém.

2233 COUPEROSE GEL přípravek na pleť s růžovkou

Zpevňuje a posiluje cévní stěny, uklidňuje červené žilky, snižuje zarudnutí a podráždění, viditelně zlepšuje vzhled kuperózní pleti, zvyšuje obsah vlhkosti.

Použití: Pravidelně naneste ráno a večer na kůži. V případě potřeby použijte krém.

2231 PRO-IMMUNE SERUM sérum na podporu imunity

Pomáhá nabrat novou energii vyčerpané pleti, bojuje s oxidačním stresem a znečištěným životním prostředím. Zlepšuje vlastní ochranné imunitní procesy udržuje vlhkost, má hedvábně jemnou konzistenci a dobře se vstřebává.

Použití: Naneste ráno a večer na připravený obličej dekolt a krk a jemně vmasírujte.

Tip: Ideální je kombinace s přípravkem *Anti-Pollution Cream*.



Krémy pro citlivou pleť:

2210 SOOTHING FACE LOTION pěstící emulze.

Posiluje kožní bariéru, zvyšuje odolnost vůči vnějším podnětům a snižuje zarudnutí kůže. Je ideální i pod make-up.

Použití: Ráno nebo večer, rozetřete na kůži, jemně vmasírujte.

2220 CALMING SENSITIVE CREAM vydatný klidnící krém

Zvyšuje odolnost vůči vnějším podnětům, posiluje kožní bariéru, snižuje zarudnutí kůže, uvolňuje pocity pnutí. Ideální masážní krém.

Použití: Ráno, nebo večer vetřete do kůže. Vhodný ke kosmetickým masážím.



2221 P ANTI – POLLUTON CREAM krém na podporu imunity

Ochranný a výživný krém pro den a noc, posiluje obranyschopnost kůže, chrání proti znečištění zapříčiněné životním prostředím a udržuje dlouhodobě vlhkost.

Použití: Naneste ráno a večer na připravený obličej dekolt a krk a jemně vmasírujte.

Tip: Ideální je kombinace s přípravkem *Pro-Immune Serum*.





Maska pro citlivou pleť:

2240 SOOTHING FACE MASK krémová klidnicí maska

Rychle zklidní podrážděnou pokožku, snižuje zarudnutí, zjemní a vyhladí povrch. Výrazně uvolnění napětí, zmírňuje svědění, bohatá a uklidňující konzistence

Použití: Naneste na vyčištěnou pleť na 20 minut. Setřete jemně vlhkou žínkou.

Tip: Vhodné i k masážím na zklidnění pleti.

Oční přípravek pro citlivou pleť:

2260 EYE LOTION emulze pro citlivou pleť okolo očí

Zmírní otoky a tmavé kruhy pod očima, vyrovnává jemné oční vrásky, posiluje citlivou pleť kolem očí, ochlazuje a osvěžuje.

Vhodné i pro nositele brýlí a kontaktních čoček.

Použití: Aplikujte ráno a večer na okolí očí a jemně vklepejte.

POPIS OŠETŘENÍ Pro citlivou pleť	PRODUKTY
čištění	2200 P Mild Cleansing Cream
peeling /hluboké čištění (pouze pokud stav pleti dovolí)	508 P Mild Face Rub 107 P Skin Refining Enzyme
hluboké čištění (pouze pokud stav pleti dovolí)	
tonizace	2201 P Soothing Gel Toner
oční ošetření	2260 P Eye Care Lotion
účinný koncentrát	2230 P Sensitive Skin Complex
nebo	2233 P Couperose Fluid
ampulkový koncentrát	1911 P De-Stress (POZOR JE OLEJOVÝ)
nebo	1921 P Anti Couperose
masáž	2220 P Calming Sensitive Cream
nebo ampulkový koncentrát	1911 P De-Stress
maska	2240 P Soothing Face Mask nebo
nebo	8520P Sensitive cream mask
nebo	8104902 Dermafleece Mask Collagen Aloe Vera 8355 P Peel Off Mask Aloe De-Stress
UV ochrana (jen je-li nutná)	2831 P Face Guard Advanced
závěrečná péče o oči	2260 P Eye Care Lotion
denní péče	2210 P Soothing Face Lotion



Připravila: **Bohumila Christophová** – školící kosmetička **Janssen cosmetics** a **inspira: cosmetics**, soudní znalec kosmetika vizážistka, školitelka CIBTAC