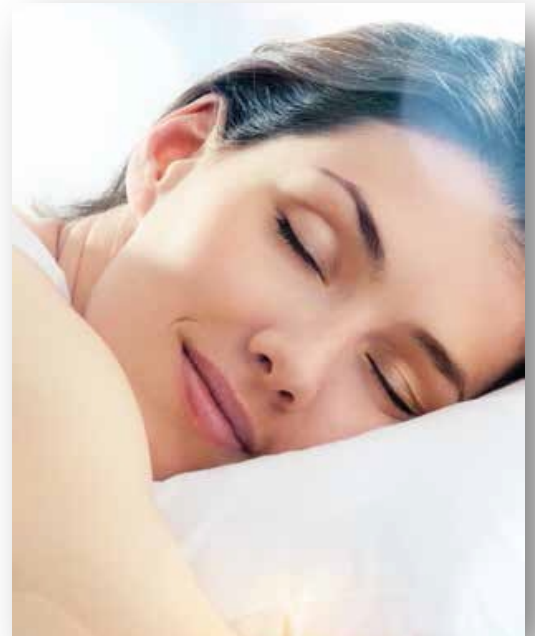


## Červen 2016

Prázdniny se kvapem blíží a my se těšíme na zaslouženou dovolenou.

Už v květnu jsme chystali celé tělo na opalování. V červnu se zaměříme na obličej, protože kvalitní peeling a správná hydratace podporují správné kvalitní opálení. Od **Janssen cosmetics** máme na výběr širokou paletu peelingů. Je jen třeba správně zvolit ze širokého spektra.



Povrchové rohovinové buňky tvoří s hydro-lipidním filmem ochrannou bariéru proti okolnímu prostředí. Bohužel vnější negativní vlivy na pokožku pravidelně útočí a zanechávají na ni nevzhledné stopy. Aby se pokožka rovnoměrně opálila, je třeba srovnat povrchovou vrstvu rohoviny, zásobit ji dostatečně vodou, vitamíny a lehkou tukovou vrstvou. Běžně si provádíme peeling maximálně jedenkrát za týden. V době intenzivní přípravy na opalování si můžeme peeling, pochopitelně správně zvolený, udělat i dvakrát týdně. **Nesmíme však zapomenout na správnou péči po peelingu.**

Máte lehce vysušenou až lehce citlivou pleť a hledáte šetrný mechanický peeling. Zvolte přípravek z řady DRY SKIN.

### **508 MILD FACE RUB** jemný obličejový peeling s jojobovým voskem pro citlivou pleť

#### Charakteristika:

- pleť vyhlazuje a zjemňuje, povrch, prokrvuje
- odstraňuje odumřelé zrohovatělé buňky
- usnadňuje další vstřebávání intenzivních látek, pleť se lépe čistí

**Použití:** Jemnými krouživými pohyby peelingový přípravek asi jednu minutu masírujte. Poté zbytky krému odstraňte navlhčeným kompresem. (Lze z pleti i osprchovat.) Toto můžeme opakovat 1-2 x týdně dle potřeby. Doporučujeme po sejmutí peelingu pleť tonizovat a ošetřit gelem nebo krémem podle typu pleti.



Je vaše pleť nečistá porézní a občas se zanítí na bradě a tvářích? Zvolte peeling s AHA kyselinou z řady OILY SKIN.

### 4407 BIO-FRUIT GEL EXFOLIATOR peeling s ovocnými kyselinami

#### Charakteristika:

- pročišťuje ucpané póry, vyrovnává povrch kůže
- zvyšuje provlhčení kůže
- stimuluje buněčnou regeneraci
- změkčuje kůži, zmírňuje pigmentace

**Použití:** Přípravek nanášíme večer na očištěnou pleť. Necháme působit jako noční krém. Ráno omyjeme a ošetříme hydratačním gelem a UV ochranou. Frekvenci určí kosmetička podle stavu pleti.



Je potřeba pro vaši vysušenou a náročnou pleť vydatnější a razantnější peeling. Zvolte přípravek z řady DEMANDING SKIN.

### 0007 INTENSIVE FACE SCRUB jemný peeling pro každý typ pleti

#### Charakteristika:

- odstraňuje jemně odumřelé kožní buňky, kůže je opět rovnoměrná a jemná
- je aktivováno prokrvování pokožky, zanechává pleť jemnou a hebkou
- stimuluje metabolismus, zlepšuje pronikání látek do pokožky

**Použití:** Po očištění a tonizaci nanést peeling na obličej a dekolt. Rozetřít navlhčenými prsty několik minut jemně masírovat.

Nakonec umýt teplou vodou nebo odstranit kompresem.



Vaše pleť je citlivá, náročná a každý mechanický peeling ji dráždí? Zvolte peeling z řady REGENERATION.

### 107 SKIN REFINING ENZYME PEEL enzymatický peelingový gel

#### Charakteristika:

- jednoduché použití, bez drhnutí, vhodný pro každý typ i pro citlivou pleť
- ideální příprava pro následnou péči
- peeling bez mechanického dráždění, rychlé vstřebávání do kůže

**Použití:** Peeling nanášet na vyčištěnou pleť, po 3 -15 minutách opláchnout a poté je možné čistit. Pro intenzivnější výsledek je vhodné během působení povrch zahřívát a zvlhčovat.

**Pro domácí použití se nanese večer v tenké vrstvě na očištěnou pleť a poté se natře obvyklý krém. Neumývá se.**



Chcete svěřit vaši pleť odborníkovi. Poradíte se s vaší kosmetičkou. Nabídne vám několik možností profesionálního broušení pleti. Mimo jiné profesionální peeling s trojnásobným účinkem.

## 7570 P THERMO PEEL MASK CRANBERRY prohřívací peeling s brusinkami

### Charakteristika:

- 1. chemicky napaňuje,
- 2. intenzivně a přesto šetrně obrousí pleť
- 3. projasňuje pleť, zlepšuje průnik aktivních látek
- odstraňuje rohovinu šetrně a účinně, obsahuje rostlinný vitamín E
- zjemňuje povrchovou strukturu, usnadňuje hluboké čištění



**Použití:** Na očištěnou případně tonizovanou pleť nanést tenkou vrstvu. **OKAMZITĚ NASTOUPÍ PROHŘÍVACÍ ÚČINEK!!!** Po 3-5 minutách vlhkými prsty provedeme jemnou brusnou masáž a pastu z pleti odstraníme houbičkami, nebo kompresy.

### Co Všechno správně provedený peeling ovlivní?

- **Exfoliace:** Odstraní horní odumřelé kožní buňky, pleť ztrácí šedý nádech a je znatelně jemnější a svěžejší. Je dobře připravena pro další péči a rovnoměrně se opaluje.
- **Regulace:** Peeling zjemňuje velikost pórů, zabráňuje ucpání vylučovacích kanálků mazových žláz a podporuje lepší kvalitu stratum corneum, projasní a pročistí.
- **Regenerace:** Zvyšuje se stimulační účinek a tím i tvorba kolagenu a elastinu. Pokožka získá pevnější strukturu a viditelně omládne a vyhladí povrch.
- **Hydratace:** Zlepšením kvality horní vrstvy kůže, zajistíme lepší schopnost vázat vodu. To vede ke zvýšení hydratace a zjemnění vrásek. Kůže se zdá živější a hladší.
- **Rozjasnění:** Povrchové struktury pleti se projasní a vyrovnají. Kůže lépe odráží světelné paprsky a působí tak celkově hladší a jasnější.

Připravila: **Bohumila Christophová** – školící kosmetička **Janssen cosmetics** a **inspira: cosmetics**, soudní znalec kosmetika vizážistika, školitelka CIBTAC

