

Únor 2016

Únor je tradičně ve znamení plesů, bálů, maškarních merend a masopustu.

Která z nás by si nepřála při této příležitosti mít krásný profesionální make-up.

Většinou tento úkol svěříme do rukou odborníka, ale pokud se o make-up chcete pokusit sama představíme vám přípravky od **Janssen cosmetic**, které jsou velmi profesionální a práce s nimi není složitá.

MAKE – UPY od Janssen cosmetic dělíme podle konzistence na lehké Long Lasting Make-upy, které jsou velmi lehké, pleť se pod nimi nedusí, pokožku pěstí, dodávají vlhkost, mají fyzikální ochranný faktor 12 LSF, zanechávají příjemný pocit na pokožce, jsou ochranou před volnými radikály a prevencí proti stárnutí. Pět odstínů, se umí přizpůsobit barvě vaší pleti. Make-up se nesráží ve vráskách a zanechává sametovou pleť.

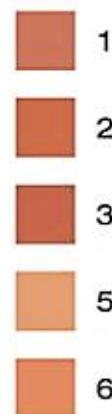
830.00 ivory – velmi světle béžový odstín

830.01 porcelán – béžové - růžový odstín

830.02 oliva – střední oranžově- béžový odstín

830.03 cappuccino – tmavší béžovo růžový odstín

830.05 american – světlý růžový odstín



Aktivní látky:

- **LDP - Light Diffusing Pigments** - (lehce roztíratelné pigmenty), zajišťují příjemný pocit a zvyšují odraz světla
- **lauroyl-lysin** - z mastných kyselin zaručuje lehkou roztíratelnost a trvanlivost
- **sacharid isomerát** - zajišťuje hydrataci pleti
- **titan dioxid** - je bílý pigment a fyzikální ochranný faktor
- **vitamin C a E** - jsou antioxidanty a neutralizují volné radikály

Použití: Rovnoměrně rozetřete na obličej, pro lepší trvanlivost doporučujeme lehce vmasírovat. Pro aplikaci lze použít navlhčenou kosmetickou houbičku. Zpevníme fixačním pudrem.

TIP: veškeré čtyři odstíny lze libovolně míchat a kombinovat dle potřeby uživatele.



POPIS OŠETŘENÍ Make-upy

Make-upy, mohou být použity na běžnou denní péči. Měli by být nanášeny na vhodně připravenou pleť. Barvu je vhodné volit po konzultaci s vizážistkou.

Jedná se o elastický lehce krycí přípravek s přirozeným vzhledem.

Pro intenzivnější optické zakrytí volte Perfect Cover Cream

Vydatnější make-upy, Perfect Blend, (kamoufláže), které mají delší trvanlivost, jsou náročnější na správné nanesení a používají je s oblibou i profesionální vizážisté. Můžete je však použít i jako korektor lokálních pigmentací a pupínků.

K dostání jsou v šesti barevných odstínech, jako sada, nebo i jednotlivě. Pro dokonalé krytí se odstíny vzájemně míchají, obvykle dva až tři dohromady.

84001 bílý - velmi světlý až smetanově bílý odstín

84002 žlutý - světle tělově žlutý odstín

84003 oranžový - světle oranžovo béžový odstín

84004 tělový - přirozený béžový tělový odstín

84005 tmavý tělový - tmavší odstín hnědo-oranžový

84006 hnědo-oranžový – odstín tmavý bronzově

841 Puder Fixing - fixační pudr

842 Creme Reinigung - čistící vazelína

8499 Perfect Blend Set - kompletní sada



Profesionální sada krycích make-upů. Velmi trvanlivé a krycí přípravky, opticky vyrovnávají barevné kožní odchylky a sjednocují barevnost pleti. **Vyžadují správné speciální nanášení:**

příprava pleti

Čistící přípravek zvolte podle typu pleti – (prášek, mléko, gel, pěna)

Tonizujte vhodně zvoleným tonikem.

hluboké čištění pleti

Obličej, nebo kůži těla, v případě potřebného důkladného očištění a vyhlazení povrchu, ošetřete vhodným peelingovým přípravkem.

ošetření kůže

Použijte přípravky (sérum, krém) podle typu a potřeb pleti.

nanesení Camouflage-Creme

Špachtličkou naberte malé množství Camouflage-Creme - barevných krémů a na hřbetu ruky smíchejte požadovaný odstín kamufláže.

Ze hřbetu ruky nabírejte krycí pastu houbičkou, štětcem, nebo prsty a v tenké vrstvě naneste na kůži.

Postupně pokryjte celou požadovanou plochu

zafixování pudrem

Bohatě přepudrujte fixačním pudrem Perfect Powder Fixing. Po uplynutí cca 10 min. dojde k zafixování barevného podkladu a přípravek se stává voděodolným.

Přebytky pudru poté očešte, nejlépe jemným dětským kartáčkem. Make-up bude otěruvzdorný a vydrží po celý den.

další případné líčení

Dále se líčíme přípravky tak, jak jsme zvyklí. (Pozor, vše co nanesete na tento make up, (například líčka) bude barevně výraznější.)

odstranění Camouflage-Creme

Speciální krém Perfect Cream Cleanser, jemně rozetřeme na povrch make-upu → poté důkladně setřeme papírovým ubrouskem → a nakonec dočistíme obvyklým čistícím přípravkem a tonizujeme podle typu pleti.

ošetření kůže

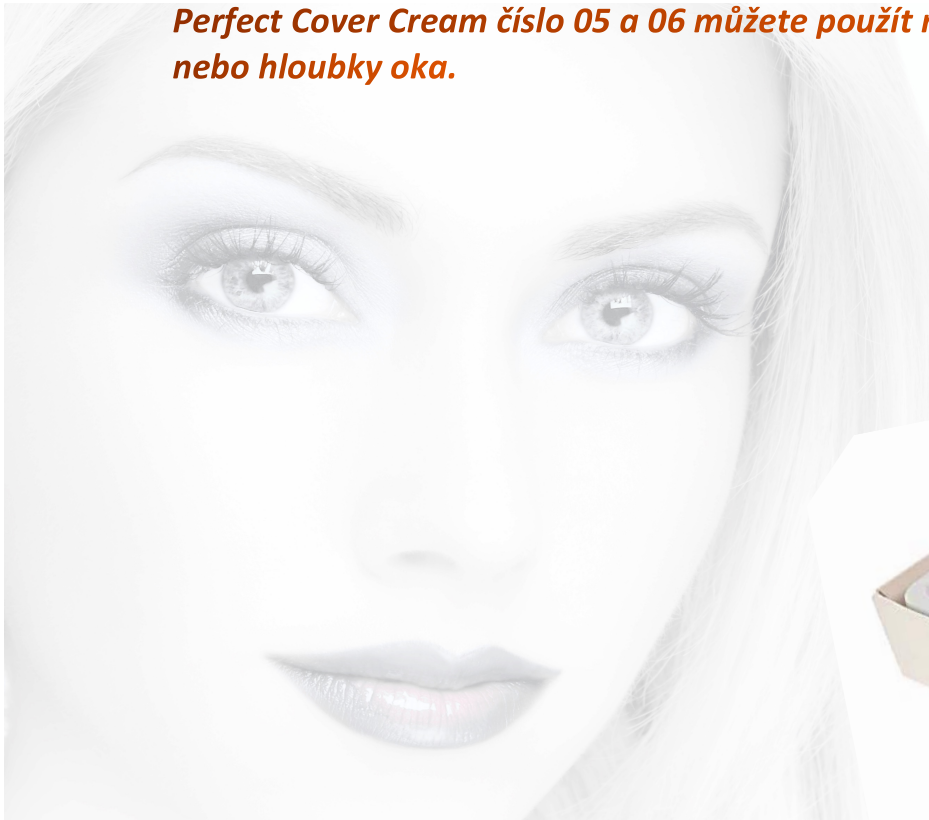
Pleť ošetříme přípravky (séra, krémy) vhodnými na tento typ



Tip: Perfect Cover Cream číslo 84001 je velmi vhodný jako oční korektor. (U suché pleti nezapomeňte použít nejprve oční krém.)

Ideálně lze použít všechny barevné tóny na modelování plastičnosti tváře. Je možné i kombinování s běžným lehkým make-upem např. Long Lasting Make - UP, nebo jinými tónovanými krémy (BB, CC).

Perfect Cover Cream číslo 05 a 06 můžete použít na zvýraznění lícních partií, nebo hloubky oka.



8800 EYE MAKE-UP REMOVER odstraňovač očního make-upu (pH 7,2)

Velmi šetrný odličovač, vhodný i pro uživatele kontaktních čoček, chladí a osvěžuje již při aplikaci, zachovává jemná a pružná oční víčka, rozpouští a uvolňuje oční make-upu a rtěnku, nemastí, dokonale čistí oční partie

Aktivní látky:

- **butylene glykol** - rozpouštědlo podporující vlhkost
- **vlhkostní komplex** – zvláčňuje pokožku v okolí očí

Použití: Čištění víček a řas by mělo probíhat před vlastním čištěním obličeje. Při čištění používáme nejlépe vodou navlhčený tampón s čističem EYE MAKE-UP REMOVER, který přiložíme na oko, necháme krátce působit a od kořínků řas až po konečky lehce setřeme. Přitom by mělo být zamezeno tomu, aby se odličované látky *nedostaly do oka*.

Tip: *Vhodné i pro odstraňování make-upu rtů.*