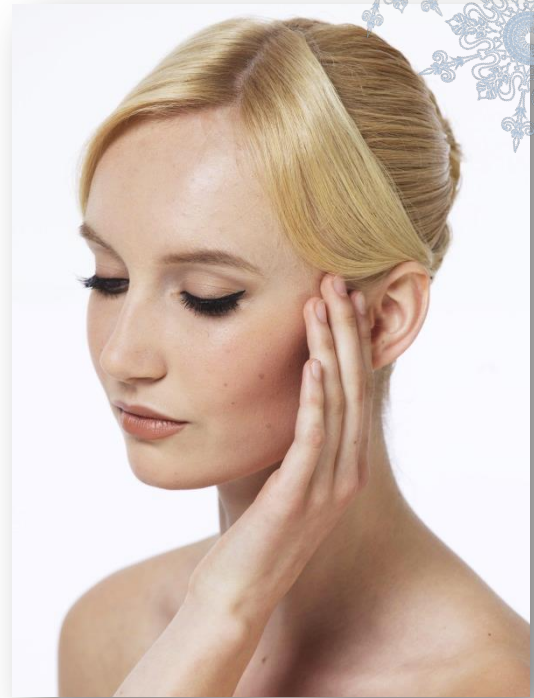


## Únor 2015

Zima se nevzdává, ale vás to přesto láká ven na hory, nebo jen tak na procházku. Při cestě na lyžovačku si většinou ošetříme pleť na obličeji vhodným přípravkem proti mrazu a nezapomínáme ani na velmi agresivní působení UV záření. Pokud se vydáme na krátkou procházku a navíc ani nespít sluníčko, často si na UV ochranu ani nevzpomeneme. Přesto i v zimě a to i v době kdy je obloha kryta mraky je potřeba pleť intenzivně chránit.



U **Janssen cosmetics** máme mnoho vhodných přípravků, které poslouží jako krém, make-up a ochrana před UV zářením v jednom. Přípravky známé pod zkratkami BB, nebo CC, jsou čím dál oblíbenější, práce s nimi je nenáročná a ochrana a pěstění pleti je velmi intenzivní.



Pro běžné denní ošetření i náročné pleti a to i v zimě je vhodný přípravek **011 OPTIMAL TINTED COMPLEXION CREAM** - tónovaný denní krém s ochranou před zářením **UV 15**.

Na denní pěstění velmi náročné pleti, která nevyžaduje barevné krytí, je ideální zvolit přípravek **110 DE-AGE & RE-LIFT CREAM** denní krém s ochranou před zářením **UV 12**. Je ideální i jako podklad pod make-up.





Velmi oblíbenými přípravky jsou

**2815 FACE GUARD** ochrana před slunečním zářením **UV 15**  
a **2830 FACE GUARD PLUS** ochrana před slunečním zářením  
**UV 30**.

Tyto velmi lehké a účinné přípravky s nízkým obsahem tuků a vysokou schopností udržet vodu v pleti jsou vhodné i pro mastnější pleť. Nanášejí se pod krém, který slouží jako ochrana před mrazem, nebo i pod make-up.

Pro ty, kteří celou zimu se snaží zbavit pigmentových skvrn, už bude naprostou samozřejmostí krém, **3310 MELAFADIN**

**DAY PROTECTION** - denní projasňující krém s **SPF 20**.

Pamatujte si, že většina skel nemá UV filtr proto ani sklo vás neuchrání před účinky UV záření.



Skutečným hitem jsou však krémy jako

**2825 BB CREAM LIGHT** - krém čtyři v jednom péče o obličej světlý odstín **SPF 25** a

**2826 BB CREAM MEDIUM** tmavší odstín **SPF 20**.

Chcete-li zvýšit zakrytí, jednoduše použijte BB krém dvakrát nebo použijte jako základ pro make-up. Vhodné i jako korektor vad pleti vysoko kolem očí.



Obzvláště pro náročnou pleť, u které je třeba i redukovat vzniklé stařecké skvrny jsou výborným pomocníkem krémy

**2700 CC CREAM LIGHT** ochranný denní krém světlý odstín s **SPF 30** **2701** a **CC CREAM MEDIUM** ochranný denní krém tmavší odstín s **SPF 30**. Lze jej nanášet i štětcem, nebo houčičkou.





V mrazivém čase je potřeba ochránit i rty, které trpí, často vysychají, praskají a stávají se náchylnými i k častějšímu vzniku oparů.

Výborným pomocníkem od **Janssen cosmetics** je přípravek

**2500 LIP BALM** balzám na rty, protože vyhlazuje a změkčuje povrch rtů, hydratuje a pěstí, zvyšuje objem rtů, rýsuje výrazné kontury. Naneste jej na povrch rtů v případě potřeby i několikrát denně. Pro větší

účinnost doporučujeme promasírovat rty jemným kartáčkem. Zdá se vám vaše rtěnka příliš suchá? Jednoduše ji překryjte po nalíčení vrstvou balzámu na rty.



**Jak ošetřovat pleť v saloně?** V zimě si dejte především pozor na narušení povrchového hydrolipidního filmu. Narušená rovnováha velmi rychle způsobí rudnutí, suchá místa, případné svědění a pálení pokožky. Proto na závěr ošetření vyberte vhodnou ochranu před UV zářením, ale i před mrazem a větrem. *Jako příklad uvádím hydratační ošetření:*

POPIS OŠETŘENÍ Pro suchou pleť	PRODUKTY
<b>čištění</b>	<b>500 P</b> Mild Creamy Cleanser
<b>tonizace</b>	<b>501 P</b> Radiant Firming Tonic
<b>oční ošetření</b>	<b>561 P</b> Eye Zone Gel
<b>peeling /hluboké čištění</b> <i>nebo</i>	<b>508 P</b> Mild Face Rub <i>nebo</i> <b>8708P</b> Enzyme Peeling Mask <i>smíchat s</i> Ocean Mineral Activator
<b>po hlubokém čištění (pokud je nutné)</b>	<b>4430 P</b> Normalizing Skin Complex
<b>účinný koncentrát</b> <i>nebo</i>	<b>535 P</b> Hydrating Skin Complex <b>1951 P</b> Hyaluron Fluid <i>nebo</i>
<b>ampulkový koncentrát</b>	<b>1961 P</b> Hydro Chitosan
<b>masáž</b>  <i>nebo</i>	<b>527 P</b> Night Replenisher <i>nebo s</i> <i>přídavkem</i> <b>525 P</b> Face Oil <b>8402901</b> Massage Fleece Face Set D Silk Protein
<b>maska</b> <i>nebo</i> <i>nebo</i>	<b>590 P</b> Hydrating Gel Mask <b>8550P</b> White tea moisture mask <b>8333 P</b> Ocean Minerals Hydrating
<b>UV Ochrana</b>	<b>2815</b> Face Guard
<b>závěrečná péče o oči</b>	<b>561 P</b> Eye Zone Gel
<b>denní péče</b> <i>nebo</i> <i>ochrana v zimě</i>	<b>517 P</b> Day Vitalizer <i>nebo</i> <b>511 P</b> Aquatense Moisture Gel <b>525 P</b> Face Oil