



# JANSSEN COSMETICS

## 2015



*Kosmetika bez kompromisü*

DRY SKIN

SENSITIVE SKIN

OILY SKIN

COMBINATION SKIN

DEMANDING SKIN

SKIN REGENERATION

TREND EDITION

FAIR SKIN

ALL SKIN NEEDS

MAKE- UP

MAN

EXFOLIATION SYSTEM

BODY

BIOCOSMETICS

Dr. Roland Sacher

AMPOULES

DERMAFLEECE MASKS

MASSAGE FLEECE

FIAGIAL CREAM MASK

PEEL OFF MASKS

PEELING MASK

ESSENTIALS

WELLNESS & SPA

SUISSE ABSOLUE

Kosmetickou značku **JANSSEN COSMETICS** zastupuje od ledna 1998 pro Českou a Slovenskou republiku firma CHRISTOPH TRADE s.r.o., se sídlem ve Znojmě. Profesionální produkty uvedené značky jsou distribuovány výhradně do kosmetických salonů a studií v kabinetním nebo prodejním balení a cíleně řeší potřeby při ošetřování obličeje, dekoltu i celého těla.

Od počátku se firma věnuje pravidelnému vzdělávání jak začínajících kosmetiček, tak i stálých odběratelek. Bezplatná školení probíhají ve vzdělávacím středisku v sídle firmy a dvakrát do roka v jednotlivých lokalitách České a Slovenské republiky. Kosmetičky informujeme o novinkách a trendech v ošetření a zpětně se informujeme o dalších přáních a podnětech.

Stavíme spolupráci na vzájemné důvěře a korektnosti.

Tým Janssen Cosmetics



Emil a Bohumila Christophovi



V roce 2014 jsme dokončili vzdělávání s certifikátem CIBTAC

## Mimořádná kvalita, inovace a fascinace



Walther Janssen zakladatel firmy



Management druhé generace: Reinhard a Ulrich Janssen

**JANSSEN COSMETICS** je německá společnost, kterou založil v roce 1997 pan Walther Janssen. Firma přinesla na trh kosmetické přípravky s farmaceuticky čistými a aktivními látkami. Tento systém se nazývá **Cosmeceuticals**. Přípravky s vysoce efektivními účinnými látkami jsou přechodem mezi čistou krásou a vědeckou péčí o pleť. Všechny jsou sestaveny do jednotlivých sérií podle typu pleti. Každá série **Janssen cosmeceutical** je založená na aktivním konceptu, který optimálně pečuje o určitý typ kůže. Dosažené výsledky jsou viditelné a měřitelné. Přípravky jsou rozděleny na série na obličej, tělo a speciální produkty pro wellness rituály. Produkty nepůsobí výhradně na povrchu kůže, ale jejich dlouhodobý účinek zasahuje i do hlubších vrstev. Jejich kvalita a výborné účinky byly mnohokrát oceněny na různých světových výstavách.



Zkušenosti a potřeby firmy **JANSSEN COSMETICS** se ideálně kombinují v úzké spolupráci s výzkumnou laboratoří Dr. Sachera.

Všechny výrobky jsou důkladně testovány a přesvědčí vás již při prvním použití. Obsahují mnoho nových aktivních látek. Jsou vyvinuty pomocí složitých technologických procesů a podléhají důkladné analýze.

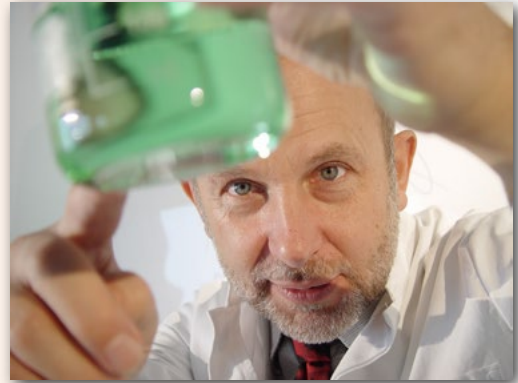
Výrobky **JANSSEN COSMETICS**, kterých je téměř 300 a jsou prodávány v 80 zemích světa, jsou určeny výhradně do kosmetických salonů a studií. Pro domácí péči je můžete zakoupit u své odborně proškolené kosmetičky. Firma **JANSSEN COSMETICS** působí na českém profesionálním trhu od roku 1998.

Více informací najdete na našich webových stránkách:

**[www.janssen-beauty.cz](http://www.janssen-beauty.cz)**



## Cosmeceutical



Dr. Sacher: Základem dobrých kosmetických přípravků je dobrá tolerance a vysoká účinnost, podložena dermatologickými atesty.



Od roku 2004 firma **JANSSEN COSMETICS** pravidelně obhájí certifikát managementu jakosti ISO 9001.

Pro pleť, která trpí žízní



## DRY SKIN suchá pleť

Každá pleť potřebuje dostatečné množství vlhkosti, aby byla hladká a pružná. Zejména v chladnějším období vyžaduje obzvláště vydatnou péči. Účinné látky pro pleť.

S dehydratovanou, které poskytují kvalitní ochranu v různých úrovních, jsou dlouho a krátko řetězcová kyselina hyaluronová, kolagen, mořská řasa, pouštní kořen a v neposlední řadě polysacharidy. Výživu obstarává avokádový olej, makadamový olej, bílá lupina a vitamíny. Koncentrované, intenzivně péstící látky a vydatná hydratace redukují jemné vrásky, obnovují kožní film a rozzářají pleť.

### TIP:

*Nejen pod make-up pro slavnostní příležitost se výborně hodí na vyhlazení a zjemnění pleti přípravek 524 Hyaluron Impulse. Dvojitý systém peptidů vypne a vyhladí pleť na celý den.*



Bílá lupina - zdroj regenerace



## 500 Mild Creamy Cleanser

Jemné čistící mléko pro každodenní použití očistí pleť před následujícím pěstěním pleti.

## 501 Radiant Firming Tonic

Osvěžující tonikum. Po očištění mlékem, dočistěte pleť vatovým tamponem vlhčeným tonikem.

## 508 Mild Face Rub

Jemný peeling použijte jednou až dvakrát týdně a suchou kůži zbavte přebytečných odumřelých kožních buněk. Poskytuje hedvábně hladkou pokožku.

## 511 Aquatense Moisture Gel

Osvěžující gel-krém. Vhodný na 24- hodinovou péči na vyrovnání vlhkosti.

## 517 Day Vitalizer

Denní krémová péče pro suchou pleť. Doplní vlhkost, redukuje jemné linky a vrásky a poskytuje viditelnou svěžest.

## 524 Hyaluron Impulse

Pěstící hyaluronové tobolky. Hladká textura dává mimořádný pocit měkké kůže. Odstříhnete, vytlačte obsah a natřete na kůži. Vhodné pod make-up na vyrovnání pleti.

## 525 Face Oil

Výživný olej na obličej s ISIS - isostearyl isostearate, pro kůži s nízkým obsahem tuku. Zmírňuje pocity napětí a vyživuje pokožku.

## 527 Night Replenisher

Bohatý krém pro suchou pleť. Noční nebo i denní krém pro okamžitě zvláčnění pleti. Zabraňuje ztrátě vody z kůže a pocit suché pokožky zmizí.

## 535 Hydrating Skin Complex

Hydratační vlhkoštní komplex. Vysoce aktivní pro intenzivní zvlhčování kůže. S každou aplikací se zvyšuje vlhkost, svěžest a hladkost pleti.

## 561 Eye Zone Gel

Oční gel. Hydratační gel vyhlazuje suché vrásky kolem očí, redukuje otoky, tmavé kruhy a oteklá oční víčka.

## 590 Hydrating Gel Mask

Hydratační gelová maska na intenzivní, dlouhotrvající vlhkost. Na dehydratovanou pleť vícekrát týdně, nanést a nechte působit 20 minut a poté umýt.



## Pro křehkou a citlivou pleť bez parabenů



## SENSITIVE SKIN citlivá pleť

Studie ukazují, že téměř každá druhá žena má citlivou pleť. Kůže musí bojovat nejen s genetickými dispozicemi, ale čím dál častěji i ve zdravé kůži může dojít k náhlému zčervenání nebo podráždění. Při dlouhodobém oslabování kůže se vlastní ochranné mechanismy vyčerpají. Posilující ochranný mechanismus s asijským pupečníkem, listnatcem kopinatým, měsíčkem, jírovcem a lékořicí zklidňuje známky zarudnutí, pocity napětí a otoky. Vysoce aktivní kožní ochranný komplex s *Cardiospermum helicarbum*, olejem ze slunečnic a olejem echiovým, posiluje strukturu kožní bariéry, zklidňuje a prokazatelně brání proti podráždění.

### TIP:

*Je vaše pleť neustále podrážděná, rudnoucí a citlivá? Dopřejte si, dvakrát denně 2230 Sensitive Skin Complex. Vydatná dávka pod krém na vyčištěnou pleť zklidní, vypne a provlhčí povrch.*



### **2200 Mild Cleansing Cream**

Extra jemný čistící krém obsahuje kombinaci velmi šetrných čistících olejů.

### **2201 Shooting Gel Toner**

Uklidňující pleťová voda s aloe vera zklidňuje zarudnutí a pocity napětí.

### **2210 Shooting Face Lotion**

Lehká emulze, vydatně zklidňuje podrážděnou citlivou a spíše mastnou pleť, udržuje ji svěží a vláčnou.

### **2220 Calming Sensitive Cream**

Uklidňující krém, pomáhá budovat neporušený hydro-lipidní film a je ideální jako denní a noční krém. Podrážděná pokožka bude opět jemná a hebká.

### **2230 Sensitive Skin Complex**

Koncentrát klidících účinných látek, zabraňuje podráždění pleti, buduje vlastní ochranu a zlepšuje její odolnost. Aplikujte pod péstící krém.

### **2233 Couperose Gel**

Koncentrát na růžovku. Uklidňující péče. Posiluje stěny cév, zjemňuje červené žilky a zvyší obsah vlhkosti v kůži. Ráno a večer pod krém.

### **2240 Shooting Face Mask**

Zklidňující krémová maska funguje jako SOS přípravek na podrážděnou pokožku nebo při akutním rudnutí. Naneste na 20 min. na vyčištěnou pleť.

### **2260 Eye Lotion**

Oční emulze. Chladicí oční přípravek. Zabraňuje vzniku otoků a tmavých očních víček, vyhlazuje jemné linky a vrásky a posiluje citlivou pokožku kolem očí.



Echinacea - zvyšuje imunitu





## Pro účinný boj s nečistotami a mastnotou



## OILY SKIN mastná pleť

Nejen v pubertě, je kůže často vyvedena z rovnováhy. Problémy přináší i nezdravá strava, málo pohybu, rozkolísaná hormonální hladina nebo stres z každodenního života. To vše může být příčinou nečisté pleti. Problémy této pleti řeší:

1. Snížení tvorby mazu
2. Snížení rohoviny
3. Ochrana před bakteriemi.

To dokáže především extrakt z olivových listů, houby fomes, AHA a BHA kyseliny. Při pravidelném použití, dojde k viditelnému zlepšení.

### TIP:

*Nečisté partie pleti, pravidelně denně ošetřujte přípravkem 4411 nebo 4412 Tinted Corrective Balm. Lehce tónovaný krém vyberte podle barvy pleti. Je-li nutné, překryjte vrstvou vydatnějšího make-upu.*



#### 4400 Clarifying Cleansing Gel

Projasňující čistící gel s kvasnicovým extraktem. Jemně a přitom důkladně čistí. Je možné ho použít večer i ráno.

#### 4401 Purifying Tonic Lotion

Čistící tonikum bez alkoholu. Má kůži příjemné pH a stahuje póry. Po každém mytí gelem naneste na tampon a kůži lehce tonizujte. Vhodné po depilaci.

#### 4407 Bio-Fruit Gel Exfoliator

Peeling s ovocnými kyselinami na vyčištění ucpaných pórů, odstranění rohoviny a obnovení pleti. Naneste na noc 2-3 krát týdně.

#### 4411 Tinted Corrective Balm (tmavší odstín)

Tónovaný krém na mastnou pleť. Funguje jako korektor a krém v jednom. Urychluje hojení pupínků. Je možno jej překrýt i další vrstvou make-upu.

#### 4412 Tinted Corrective Balm (světlejší odstín)

Tónovaný krém na mastnou pleť. Funguje jako korektor a krém v jednom. Urychluje hojení pupínků. Je možno jej překrýt i další vrstvou make-upu.

#### 4420 Clarifying Cream Gel

Krém - gel lehký 24 hodinový přípravek, na zmírnění mazotoku, viditelné zmenšení pórů, na vydatné vyživení a osvěžení pleti.

#### 4430 Normalising Skin Complex

Koncentrát k regulaci mazových žláz s vysokou dávkou účinné látky pro jemnější póry a trvalé odstranění pupínků. Naneste každé ráno a večer pod krém.

#### 4440 Purifying Mask

Čistící maska s kaolínem, se schopností pohlcovat maz z pórů a hloubkově čistit. Aplikujte na vyčištěnou pleť dvakrát až třikrát týdně po dobu 20 minut.



BHA - pročišťuje povrch pleti



## Pro pleť s mastnými a suchými zónami



## COMBINATION SKIN smíšená pleť

Hlavní příčinou vzniku smíšené pleti je nadměrná činnost mazových žláz. Je způsobena hormonálně, dlouhodobou dehydratací či jinými mechanismy. Charakteristické jsou mastné i suché zóny v obličeji. V této řadě se o sjednocení povrchu pokožky stará extrakt z rýže, z houby fomes, červená mořská řasa a aloe vera. Pleť je po ošetření hebká a sametová.

### **TIP:**

*Jste zvyklí se odličovat pouze mlékem? Vyzkoušejte velmi účinný a šetrný práškový čistič 6600 Gentle Cleansing Powder, který dokáže kvalitně odstranit povrchové nečistoty a připravit pleť na další péči.*



### 6600 Gentle Cleansing Powder

Jemným čistícím práškem. Ráno a večer smíchejte s vodou v dlani do krémové pěny. Tvář umyjte a pak důkladně opláchněte.

### 6611 Tinted Balancing Cream

Tónovaný denní krém, reguluje nadměrné maštění a dodává pleti svěží matné tóny.

### 6620 Balancing Cream

Vyrovňovací krém, normalizuje suché a mastné oblasti pleti. Nanášejte na pleť večer a ráno.

### 6630 Balancing Skin Complex

Koncentrát na vyvážení smíšené pleti s vysokou dávkou účinných látek. Nanášejte ráno a večer pod krém.

## POZNÁMKA:

*Tonikum a oční přípravky pro tento typ pokožky vybírejte z fialové, modré nebo růžové řady.*



Rýže - sjednocuje povrchový hydrolipidní film



## Pro náročnou péči



## DEMANDING SKIN náročná pokožka

Starší pokožka ztrácí svoji obranyschopnost, je náchylnější k vysychání a k degenerativním procesům. Proto náročná a jemná pokožka vyžaduje k vyvážení ztráty stability a zvýšení odolnosti vitalizující péči. Spolehlivou prevencí proti předčasnému stárnutí kůže poskytují vysoce aktivní ovesné bílkoviny a vitaminy C + E. Účinné látky vnikají hluboko do kůže, působí jako vlhkostní rezervy, vyhladí, projasní, omladí a stabilizují ochranné funkce.

### TIP:

*Sérum 031 Vita Force C Skin Complex je vhodné aplikovat dvakrát denně pod denní i noční krém. Viditelně projasní, zrychlí tvorbu kolagenu, zlepší regeneraci a je účinný antioxidant.*



Vitamín E - významný antioxidant



## 000 Brightening Face Cleanser

Vydatná čisticí emulze s morušovým extraktem pro každodenní použití.

## 001 Brightening Face Freshener

Rozjasňující osvěžovač pleti, nealkoholické tonikum s extraktem moruše. Naneste ráno a večer na tampon a pleť dočistěte.

## 007 Intensive Face Scrub

Exfoliační krém na pročištění a stimulaci buněk. Jednou nebo dvakrát týdně lehce naneste na kůži a poté smyjte.

## 010 Rich Nutrient Skin Refiner

Vydatný krém na vyhlazení pokožky. Viditelně zlepši strukturu, zvýší pevnost a pružnost, pomáhá předcházet předčasnému stárnutí.

## 011 Optimal Tinted Complexion Cream

Tónovaný denní krém s SPF zajišťuje mladistvý, svěží vzhled. Aplikujte na vyčištěnou pleť.

## 021 Lifting & Recovery Cream

Vydatný liftingový krém s okamžitým účinkem pro náročnou pleť. Poskytuje větší odolnost a pružnost a působí proti předčasnému stárnutí pleti.

## 031 Vita Force C Skin Complex

Koncentrát s vitamínem C fosfátu a kyselinou hyaluronovou ve vysokých koncentracích. Zanechává kůži nadýchanou, svěží, s mladistvým leskem.

## 061 Rich Eye Contour Cream

Vysoce kvalitní oční péče pro náročnou pleť. Chrání a vyživuje makadamovým olejem, vitamínem A palmit, kyselinou hyaluronovou a vlhkostním komplexem z přírodního cukru.

## 041 Rich Energy Mask

Bohatá krémová maska s avokádovým olejem a bambuckým máslem. Aplikujte dvakrát až třikrát týdně po dobu 20 minut. Dává hedvábně jemný pocit.

## 071 Firming Neck & Decollete Cream

Zpevňující krém na krk a dekolt. Redukuje vrásky. Pleť vypadá viditelně vyhlazená. S ovesnými proteiny a kyselinou hyaluronovou.



Pro vydatnou hlubokou  
regeneraci



## SKIN REGENERATION regenerace pokožky

Aktivní koncept, který je založen na rostlinných hormonech. Hormony zvané izoflavony podporují přirozenou aktivitu kůže a pomáhají obnovit novou svěžest a sílu. Regenerační přípravky pracují na nejnižších vrstvách kůže a podporují buněčné aktivity. Hormonálně indukované procesy degradace kolagenu a elastických vláken se zmírňují a aktivuje se jejich obnova. Dojde ke stimulaci regenerace buněk a k vyplnění vrásek. Celá struktura pleti je viditelně posílena.

### TIP:

*Především u náročné pleti je vhodné pod krém vybrat účinné sérum. Pro pleť bez energie sérum 180 Trifolia Complex a pro pleť vadnou se sklony k tvorbě mimických vrásek 190 De-Contract Serum Gel.*



Iris - bohatý na izoflavony



## 101 Cleansing Mouse

Jemná čistící pěna pro jasnou a svěží pleť. Ke každodennímu použití.

## 102 Skin Tonic

Pleťové tonikum bez alkoholu. Ráno a večer po vyčištění pěnou pleť tonizujte vatovým tamponem.

## 107 Skin Refining Enzyme Peel

Šetrný enzymový peeling na odstranění přebytečné rohoviny. Naneste a nechte působit přes noc.

## 110 De-Age & Re-Lift Cream

Vyhlazující liftingový krém s kombuchou k viditelné regeneraci. Naneste ráno, případně i večer na obličej, krk a dekolt.

## 120 Extra Rich Convenience Cream

Bohatý noční krém s hydrolyzátem z bílé lupiny k posílení hydro-lipidového filmu a obnově napětí. V zimním období výborná ochrana proti chladu.

## 130 De-Age & Re-Lift Concentrate

Koncentrovaný účinný přípravek na zpevnění kontur obličeje. Nanesení ráno, a večer pod krém zvýšíte regenerační proces.

## 141 Trifolia Face Mask

Krémová maska proti stárnutí. Posiluje obranyschopnost pleti, hustotu a vyhlazuje. Dvakrát až třikrát týdně nanést na očištěnou pleť na 20 minut.

## 150 De-Age & Re-Lift Lotion

Lehká emulze bohatá na účinné látky, vhodná spíše pro mastičší se pleť. Pravidelnou péčí dostane kůže svěží a mladistvý vzhled.

## 160 Bi-Care Eye Cream

Zpevňující oční krém s peptidy a komplexem pro viditelné zlepšení tmavých kruhů a otoků. Stimuluje na kůži přirozený regenerační proces.

## 170 Isoflavonia Relief

Kapsle s antioxidantní péčí. Účinná ochrana proti volným radikálům. Kapsli odstříhnete a obsah šetrně vetřete do kůže. Ideálně na noc.

## 180 Trifolia Complex

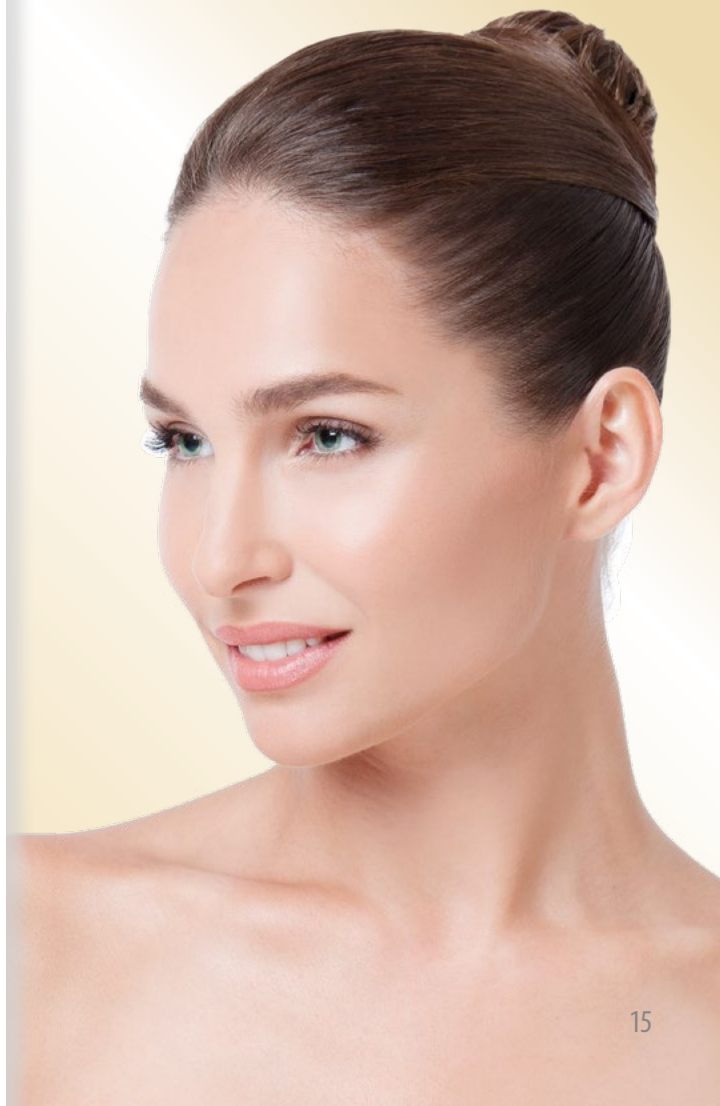
Pleť vyhlazující olejový koncentrát na stimulaci vlastních regeneračních procesů pokožky. Naneste ráno a večer na připravenou pleť.

## 190 De-Contract Serum Gel

Intenzivní gel vyhlazující mimické vrásky s ibiškem a hyaluronovou kyselinou. Nanášejte ráno pod krém.

## 199 Triple Action Skin Recovery

4-týdenní energetická kúra na udržení mladistvého vzhledu. Obsahuje Skin Refining Enzyme Peel, De-Age & Re-Lift Lotion a De-Age & Re-Lift Concentrate.







# JANSSEN COSMETICS

## Speciality, které jsou trendy



### TREND EDITION SKIN YOUTH

Ochrana kůže, podporuje delší životnost buněk.

### TREND EDITION SKIN DETOX

Zbavuje pleť toxinů, revitalizuje, omlazuje.

### TREND EDITION SKIN CONTOUR

Anti aging - předchází vadnutí pleti a vypíná kontury.

#### TIP:

*Trendové přípravky. Pro dosažení ideálního účinku vybírejte po konzultaci s vaší kosmetičkou.*



Hedvábní - chrání a hydratuje



# JANSSEN COSMETICS

### 017 Skin Youth Cream

Bohatý a vydatný krém s obsahem tuku 29%. Má viditelné rekonstrukční účinky, projasní, vypne, barevně sjednotí a oživí pleť.

### 037 Skin Youth Formula

Lehká, matující a přesto vydatná emulze s obsahem tuku 16%. Viditelně vzdoruje účinkům stárnutí, pleť vypadá mladistvě a svěže.

### 2910 Detox Cream

Detoxikační krém s 31% tuku. Stimuluje buněčné detoxikační systémy, zmírní stařecké skvrny, dává buňkám nový impuls.

### 2930 Detox Formula

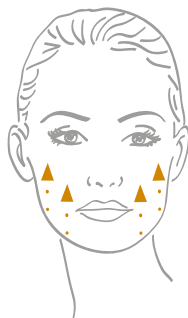
Lehký detoxikační fluid 16 % tuku. Detoxikuje, prozáří a omladí pleť.

### 117 Skin Contour Cream

24hodinový krém proti stárnutí pleti obsahuje 27% tuku. Bohatý krém pro intenzivní modelaci obličejových kontur, kterému přezdíváme „krémový skalpel“.

### 137 Skin Contour Formula

Lehká emulze pro optimalizaci profilu obličeje, obsah tuku 16%. Vydatná, přesto málo mastná péče, které přezdíváme „tekutý skalpel“.



## Pro účinné zesvětlení



## FAIR SKIN zesvětlení pleti

Bezvadně pigmentovaná kůže je přáním všech žen. S přibývajícím věkem dochází vlivem různých faktorů k nepravidelnému zbarvení. V této řadě jsou použity nové standardy na zesvětlení kůže a postupné blokování a syntézy melaninu ve čtyřech krocích:

- 1. Ochrana pokožky před UV zářením.**
- 2. Blokáda vazby hormonu startujícího tvorbu melaninu.**
- 3. Snížení syntézy melaninu.**
- 4. Blokování distribuce melaninu.**

### **TIP:**

*Účinné a viditelné zesvětlení pleti trvá nejméně 3-6 měsíců. Důležitá je pravidelná každodenní péče. V létě je nutné dostatečně pleť chránit před UV zářením, v zimě používat vydatné bělicí přípravky.*



### 3300 Melafadin Cleansing Powder

Čisticí prášek. Ráno a večer napěňte s trochou vody a vytvořenou pěnou umývejte obličej. Poté dobře opláchněte.

### 3301 Melafadin Toner

Osvěžující tonikum na obličej pro zářivou světlou pleť. Po každém umytí tonizujte navlhčeným tamponem.

### 3307 Brightening Exfoliator

Rozjasňující peeling. Dvakrát týdně rovnoměrně rozetřete a důkladně spláchněte. Pleť je připravená na příjem aktivních látek.

### 3310 Melafadin Day Protection

Účinný denní krém s SPF 20 na rozjasnění pleti. Zabraňuje pronikání záření, které provokuje nový pigment.

### 3320 Brightening Night Restore

Rozjasňující noční krém s dvojitou kapacitou výkonu: efektivní bělení a intenzivní hydratace.

### 3340 P Brightening Mask

Zesvětlující krémová maska. **\*KB**

### 3370 2 Phase Melafadin Concentrate

Vysoce účinný dvoufázový aktivní koncentrát pro 6-týdenní kůru. Vydatně pomáhá při odstraňování pigmentových skvrn.



Moruše - zesvětlí a projasní pleť



## Pro každý typ pleti



## ALL SKIN NEEDS všechny typy

Každý z nás je originál a také každá kůže má své individuální potřeby. Pro úspěšné ošetřování a pěstění pleti je nutné stanovit přesnou diagnózu. Důležitá je umět rozeznat jednotlivé typy pleti a podle nich vybrat správné péstící přípravky. Některé přípravky jsou vhodné pro hodně typů kůže a mohou být vhodným doplňkem pro různé kosmetické řady. Vhodně doplní a zpestří běžnou každodenní péči.

### TIP:

*Krémy s označením BB nebo CC používáme samostatně jako běžné denní krémy, nebo mohou být i vhodným podkladem pod běžný make-up.*



Mango - vydatný a dobře vstřebatelný tuk



## 2300 Skin Resurfacing Balm

Uklidňující bylinný krém vhodný zejména po ošetření kůže laserem. Aplikujte několikrát denně.

## 2400 Scar Cream

Bylinný krém vhodný na ošetření jizev a namáhané pleti. Udržuje pokožku, jemnou a poddajnou. Použijte několikrát denně podle potřeby.

## 2500 Lip Balm

Balzám na rty chrání citlivý povrch rtů a zklidňuje je. Pomáhá zachovat kvalitní ochranný hydrolipidní film. Patentované aktivní peptidy, podporují plně jemné rty.

## 2815 Face Guard (15) + 3830 Face Guard Plus (30)

Nemastná emulze s SPF 15 a 30 jsou ochranné světelné filtry proti UVA a UVB záření, vhodné i pro velmi citlivou pokožku. Aplikujte před denním krémem.

## 2825 BB Cream Light

Ochrana UV 25 (světlejší) – multifunkční krém a make-up v jednom. Chrání, pěstí, hydratuje, sjednocuje barevnost a kráší. Vhodný pro všechny typy pleti.

## 2826 BB Cream Medium

Ochrana UV 20 (tmavší) – multifunkční krém a make-up v jednom. Chrání, pěstí, hydratuje, sjednocuje barevnost a kráší. Vhodný pro všechny typy pleti.

## 2700 CC Cream Light

Multifunkční krém s lipozomálním extraktem proti červeným žilkám s UV ochranou 30. Vhodný i pro náročnou pleť.

## 2701 CC Cream Medium

Tmavší multifunkční krém s lipozomálním extraktem proti červeným žilkám s UV ochranou 30. Vhodný i pro náročnou pleť.



## Pro zkrášlení a rozzáření

## MAKE UP

**Make-up - přirozený, dlouhotrvající, elastický.** Pěstí, chrání, hydratuje a rozzáří pokožku současně. Obsažené pigmenty odrážejí světlo a kůže vypadá přirozeně rozzářená. Vlhkostní složky na bázi přírodního cukru zajišťují hydrataci a hladkou vláchnou pleť.

**Kamufláž.** Je obzvláště vydatně krycí make-up, který dokonale kryje nedokonalosti pleti. Vhodný i pro vytvoření trvalého make-upu, na večerní nebo svatební líčení.

### TIP:

*Prvním krokem při odličování make-upu by mělo být odličení očí a rtů. Výborně se k tomu hodí přípravek 8800 Eye Make-up Remover. Stačí jedna kapka přípravku na navlhčený tampon, kterým líčidla z očí šetrně setřete.*



Lehké pigmenty - ideálně odráží světlo



### **83000 Long Lasting Make-up IVORY**

Dlouhotrvající, přesto velmi lehký světle béžový make-up, který se částečně barevně přizpůsobí pleti. Nesráží se ve vráskách a zanechává sametovou pleť.

### **83001 Long Lasting Make-up PORCELAN**

Dlouhotrvající, přesto velmi lehký světle růžový make-up, který se částečně barevně přizpůsobí pleti. Nesráží se ve vráskách a zanechává sametovou pleť.

### **83002 Long Lasting Make-up OLIVE**

Dlouhotrvající, přesto velmi lehký olivový make-up, který se částečně barevně přizpůsobí pleti. Nesráží se ve vráskách a zanechává sametovou pleť.

### **83003 Long Lasting Make-up CAPPUCCINO**

Dlouhotrvající, přesto velmi lehký tmavě růžový make-up, který se částečně barevně přizpůsobí pleti. Nesráží se ve vráskách a zanechává sametovou pleť.

### **83005 Long Lasting Make-up AMERICANO**

Dlouhotrvající, přesto velmi lehký svěží teplý odstín make-up, který se částečně barevně přizpůsobí pleti. Nesráží se ve vráskách a zanechává sametovou pleť.

### **849 Professional Camouflage Set**

Kamuflážní sada obsahuje všech šest odstínů kamufláží, fixační pudr a čistící vazelínu.

### **84001 - 6 Perfect Cover Cream**

Speciální, vysoce krycí pasta. Dodává se v šesti odstínech od krémově bílé až po tmavě hnědo oranžovou. Pro dokonalé krytí se odstíny vzájemně míchají, obvykle dva až tři dohromady.

### **841 Perfect Powder Fixing**

Jemný bezbarvý fixační pudr, který po nanesení na kamuflážní make-up vytvoří voděodolný a ořeru vzdorný povrch. Vhodný i na fixaci běžného make-upu.

### **842 Perfect Cream Cleanser**

Mastný krém na rozpuštění povrchu voděodolného make-upu. Po nanesení setřete důkladně ubrouskem a poté pleť obvyklým způsobem očistěte.

### **8800 Eye Make-up Remover**

Jemný bezolejový odličovač očního make-upu a rtů. Velmi šetrný a přesto důkladný. Vhodný pro všechny typy pleti.





## Vyhovuje pánské pleti



### TIP:

*Pánové, přípravek 6300 Face & Eye Vitalizer můžete použít nejen jako energetické sérum na celý obličej, ale i jako vynikající gelokrém na oči.*

## MAN pro muže

Mužova kůže je silnější, má hrubší póry a produkuje dvakrát tolik mazu než ženská. Proto není vhodné dělit se o krém se svojí partnerkou. Je lepší použít cílenou a účinnou péči pro moderního muže.

### 6100 Shooting Balm

Zklidňující emulze po holení pro každodenní použití. Rychle se vstřebává a klidí zarudnutí a podráždění.

### 6200 Energizing Hydro Gel

Osvěžující hydratační gelokrém naneste ráno a večer na vyčištěnou pleť. Obsažená hyaluronová kyselina, hydratuje a vyhlazuje pleť, panthenol zklidňuje, vyvažuje.

### 6300 Face & Eye Vitalizer

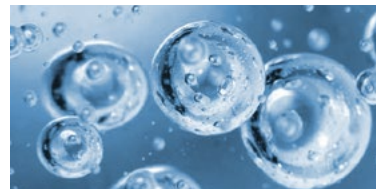
Vyhlazující koncentrát na péstění očního okolí, vhodný i dvakrát denně pod krém jako kvalitní hydratace, zdroj vitamínů a oživení pleti.

### 200 678 Long Lasting Deodorant mini

Deodorant bez hliníku.

### 200 670 Vitality Shampoo Body & Hair mini

Šampón na vlasy i tělo.



Hyaluronová kyselina - váže vodu



# JANSSEN COSMETICS

## EXFOLIATION SYSTEM

### Exfoliace přesně na míru

Přírodní řízený peelingový proces ovocnými kyselinami, kterým lze odstranit povrchové nerovnosti, pigmentace, jemné vrásky a rozzářit unavenou vysušenou pleť. Výsledek je okamžitě viditelný. Pouze kabinětní ošetření pod dohledem zaškolené kosmetičky.

#### 5700 P Cleanser

Čistící mléko s pH 4,2. Speciální čištění, první krok před exfoliací. **\*KB**

#### 5710 P pH Neutralizer

Neutralizační gel s pH 8,0 Neutralizační gel, třetí krok při každé exfoliaci. **\*KB**

#### 5720 P Exfoliator 20

Gelový peeling s ovocnými kyselinami 20%. Mírný peelingový účinek, druhý A krok při exfoliaci. **\*KB**

#### 5730 P Exfoliator 30

Gelový peeling s ovocnými kyselinami 30%. Středně silný účinek, druhý B krok při řízené exfoliaci. **\*KB**

#### 5740 P Exfoliator 40

Gelový peeling s ovocnými kyselinami 40%. Silnější účinek, druhý C krok při řízené kabinětní exfoliaci. **\*KB**

#### 5760 P Exfoliator 60

Gelový peeling s ovocnými kyselinami 60%. Velmi intenzivní účinek, druhý D krok při řízené kabinětní exfoliaci. **\*KB**



Citrón - zdroj AHA kyseliny



## Pro kůži celého těla



## BODY péče o tělo

Pokud jsme spokojeni se svým tělem a dokážeme se cítit sebevědomě, odráží se to pozitivně i v našem jednání. V péči o tělo hraje rozhodující roli i faktor pohody a uvolnění. Představujeme řadu, která umí komplexně splňovat náročné požadavky těla, účinně a všestranně péstit. Přípravky mají jednoduché použití a viditelné výsledky.

### TIP:

*Pro viditelné zpevnění kůže na těle používejte několikrát týdně 7000 Oxygenating Body Scrub. Poté několik týdnů 7800 Cellulite Contour Formula a střídejte je s 7900 Body Lotion Isoflavonia.*



Kdoulovec - zpevňuje kontury prsou



## 7000 Oxygenating Body Scrub

Okysličující tělový peeling, který ideálně vyhlazuje.

## 7800 Cellulite Contour Formula

Aktivní gelokrém na boj s celulitidou. Nanášejte na problémové partie. PROHRÍVÁ!!

## 7700 Perfect Bust Formula

Vysoce aktivní přípravek na formování prsou a dekoltu.

## 7230 Stretch Mark Cream

Bylinný krém s výrazným vyrovnávacím účinkem na jizvy a strie.

## 7900 Body Lotion Isoflavonia

Tělové mléko bojuje proti procesu degradace kolagenu a elastických vláken.

## 7210 Hand Care Cream

Bylinný krém na ruce klidí rozpraskanou a podrážděnou pokožku.

## 7220 Cooling Leg Lotion

Krém na pěstění nohou s chladivým a klidícím efektem.

## 7400 P Perfect Body Pack „Detox“

Detoxikační zábal. **\*KB**

## 7410 P Perfect Body Pack „Age Defying“

Zábal s šampaňskými kvasnicemi. **\*KB**

## 7440 P Perfect Body Pack „Slim“

Zeštíhlující zábal. **\*KB**

## 7450 P Perfect Body Pack „Vitality“

Aktivující vitalizační zábal. **\*KB**

## 7480 P Perfect Body Pack „Cellulite“

Zábal na celulitu. **\*KB**

## 7560 P Firming Body Massage Fluid „Fannie“

Masážní jojobový fluid. **\*KB**

## 7580 P Sculpturing Body Cream „Tuscany“

Masážní pomerančový krém. **\*KB**

## 7689 P Cryogenic Alginate „Arctic“

Modelační maska s řasami. **\*KB**

## 7687 P Deed Sea Black Mund „Al Nadara“

Bláto z mrtvého moře. **\*KB**

## 7688 P Multi Action Pack „Britany“

Zeštíhlující zábal s řasami. **\*KB**

## 7510 P Body Toning Modelage

Zeštíhlující masážní termo přípravek. **\*KB**



Pro vyznavače bio stylu



## BIOCOSMETICS bio kosmetika

Přípravky vysoké kvality 100% bio certifikované s rostlinnými extrakty z celého světa v dokonalé harmonii. Arganový olej z Maroka, kokosový olej z Filipín, makadamový olej z Havaje, aloe vera z Mexika a další aktivní přírodní suroviny, u kterých je kladen velký důraz na podporu místní kultury a zvyklostí. Přírodní péče bez parabenů, je konzervována výhradně látkami, které se v přírodě běžně vyskytují. Záměrně zde nejsou použity všechny složky, které zbytečně zatěžují ekosystém.



ORGANIC  
COSMETICS

### TIP:

*Vyzkoušejte hýčkat tělo mycím gelem 790 Body Cleansing Gel a poté jemně promastit bio máslem 972 Body Skin Butter.*



Kokos - vydatný, dobře vstřebatelný tuk



# JANSSEN COSMETICS

## 900 Cleansing Milk

Čistící mléko jemně a účinně čistí, nenarušuje ochranný film. Naneste ráno a večer na obličej a poté jemně smyjte.

## 901 Calming Freshener Tonic

Obličejové tonikum bez alkoholu s heřmánkem a aloe. Naneste na tampon a pleť dočistěte.

## 907 Soft Peeling

Jemný peeling s bambuckým máslem, kokosovým olejem a mušlovou drtí. Lehkým kroužením zjemníte povrch pleti.

## 910 Hydrating Lotion

Hydratační emulze chrání a posiluje hydro-lipidový film. Arganový olej zabraňuje předčasnému stárnutí kůže.

## 915 Intense Moisturizer

Lehký hydratující krém s vojtěškou na vypnutí a vyhlazení kontur a posílení kolagenu.

## 920 Rich Firming Cream

Zvláště bohatý krém s rýžovým extraktem, vojtěškou a bílou lupinou má vynikající účinky proti vráskám. Zlepšuje buněčnou soudržnost, posiluje obličejové kontury.

## 932 Tightening Serum

Koncentrát k okamžitému vypnutí a osvěžení pokožky. Hydratuje a dává pleti nový jas.

## 933 Radiant Serum

Osvěžující aktivní koncentrát s alpskými bylinkami, zabraňuje tvorbě pigmentových skvrn, zvlhčuje a zjemňuje vrásky.

## 940 P Hydrating Cream Mask

Krémová hydratační maska s arganovým olejem a aloe vera. **\*KB**

## 960 Eye Care Cream

Bohatý oční krém redukuje vrásky, tmavé okraje očních víček a otoky. Uklidňuje a šetrně pěstí.

## 970 Body Cleansing Gel

Jemný mycí gel na tělo i vlasy. Šetrně myje a nevysušuje pokožku.

## 972 Body Skin Butter

Tělové máslo s bylinnými oleji na hydrataci, zjemnění kůže a posílení kožní bariéry.

## 977 Body Peel

Jemný tělový peeling na odstranění rohoviny. Pravidelným používáním dosáhneme hedvábně hladké a jemné pleti.



**100%**

certifikováno a kontrolováno.  
Úzké propojení mezi  
člověkem a přírodou.



# Dr. Roland Sacher

## Pro vyznavačky luxusu



## Dr. Roland Sacher spojení vědy a luxusu

Luxusní formule Dr. Roland Sacher má vědecké jádro a harmonickou celkovou koncepci pro každodenní péči. Je určena ženám, které chtějí pro svou kůži jen to nejlepší. Každý výrobek obsahuje mimořádně aktivní koncept.

Hlavní aktivní komplex je PCM - výtažek z perel, kaviáru a magnólie. PCM komplex mobilizuje v pleti vlastní energetické rezervy a probouzí v kůži nový život.

**TIP:**

*Nezapomeňte svoji luxusní péči doplnit o pleťové tonikum 300 001 Face Tonic+PCM Complex. Nejen kvalitně dočistí pleť, ale obsahem perel, kaviáru, magnolie a vitamínu C startuje oživení a hydrataci pleti.*



PCM - hydratuje, vyživuje, výrazný antioxidant

### 300000 Luxury Cleanser

Unikátní systém čištění krémovou pěnou pro každodenní použití s peelingovými granulami pro pravidelné použití.

### 300001 Face Tonic + PCM Complex

Osvěžující tonikum, s PCM komplexem hýčká pokožku, po vyčištění práškovým čističem otřete vatovým tamponem navlhčeným tonikem.

### 300110 Day Care + PCM Complex

Lehký krém se zlatými a stříbrnými pigmenty přináší vysokou dávku energie a rozzářenou pleť.

### 300120 Night Care + PCM Complex

Vydatný krém se zlatými a stříbrnými pigmenty s PCM komplexem, s mangovým máslem, kyselinou hyaluronovou, s kvalanem a vitamínem C.

### 300130 Effect Gel + PCM Complex

Zpevňující koncentrát s PCM komplexem pro vyhlazení a projasnění pleti. Vhodný na den i noc s hyaluronovou kyselinou.

### 300140 Face Mask + PCM Complex

Luxusní obličejová maska s PCM komplexem, zlepšuje energii a metabolismus kůže, mimořádně vyživí a rozzáří pleť.

### 300160 Eye care + PCM Complex

Luxusní oční péče se zlatými a stříbrnými pigmenty pro unavené oči obsahuje hesperidin, posiluje cévy a podporuje zářivý vzhled.

### 300199 Face Care + PCM Complex

Sada přípravků na 24 hodinovou péči: 300110, 300120, 300160.

### 300790 Luxury Body Cream + PCM Complex

Luxusní tělový krém s PCM komplexem s hedvábným a perlovým efektem. Revitalizuje, posiluje a navrácí pružnost a mladistvý vzhled.

### 301141 Massage Cream + PCM Complex

Vydatný luxusní masážní krém s vitamíny a mořskou solí. **\*KB**

### 301190 Intense Serum + PCM Complex

Ampulkový Koncentrát s hyaluronovou kyselinou, extrakty z rýže a panthenolem.

**\*KB**





Účinně, rychle a snadno



## AMPOULES ampulkové koncentráty

Čas od času potřebuje namáhaná pleť obzvláště intenzivní a rychle působící péči. Toto nabízí řada AMPOULES. Ampule působí na různé problémy pleti. Účinné látky, ve formě tekutých substancí mohou lehce vnikat do pokožky a tak rychle rozvíjet svůj blahodárný účinek. Kosmetickou péči si již nelze bez ampulí představit.

### TIP:

*Nechejte si od své kosmetičky připravit ampulkový program. Pro viditelný efekt. Nejlépe třítydenní.*



Bylinné extrakty - uklidňují podráždění



- **1911 P De-Stress**  
Koncentrát pro citlivou pokožku - olejový! Posiluje citlivou pokožku!
- **1921 P Couperose Fluid**  
Koncentrát proti červeným žilkám. K dosažení úspěchu s odstraněním kuperózy je potřebná dlouhodobá péče a sebedisciplina.
- **1941 Normalizing Fluid**  
Koncentrát pro ošetření mastné a aknézní pleti. Při pravidelném používání viditelně zlepší činnost kůže, upraví činnost mazových žláz, zmírní záněty a projasní povrch kůže.
- **1951 Hyaluron Fluid**  
Koncentrát s hyaluronovou kyselinou. Zlepšuje nejen hydrataci, ale chrání pleť před destrukcí.
- **1955 Youth Fluid**  
Koncentrát s rýžovým extraktem. Zklidňuje, hydratuje, navrácí pružnost a hebkost.
- **1960 Hydro Chitosan Fluid**  
Koncentrát k vyrovnání vlhkostního deficitu u extrémně suché pleti. Pevnost a elasticita pokožky se zlepšuje, zmírňuje se tvorba vrásek.
- **1961 Balancing Fluid**  
Koncentrát na vyvážení mastné a smíšené pleti. Masná pleť dostává hedvábně jemný vzhled.
- **1980 Mela Fadin**  
Na projasnění pleti a potlačení poruch pigmentace kůže.
- **1990 Lifting Effect Fluid**  
Koncentrát k vyhlazení a vypnutí pleti. Výsledkem je uvolnění mimického svalového napětí, zkvalitnění kolagenové vazby a výrazné omlazení zjevu.
- **1991 Caviar Extract**  
Koncentrát k péči o pokožku se sníženou vitalitou. Kaviárový extrakt je svým biologickým a aktivním složením optimální stimulant.
- **1995 Cellular S Fluid**  
Koncentrát s kmenovými buňkami k regeneraci a péči o pokožku se sníženou vitalitou. Podpoří vyčerpané regenerační procesy a postará se o dostatečnou vlhkost.



## Masky bez konzervace



### TIP:

Chce si vaše zákaznice nejprve kolagenové masky vyzkoušet? Nabídněte ji kolagenovou masku na oči, ve tvaru vejce nebo fazolky.

## DERMAFLEECE MASKS kolagenové masky

Kolagenové masky obsahují čistý kolagen, jsou bez chemických, konzervačních látek a vonných přísad, a proto je pokožka dobře snáší a jsou tak vhodné i pro extrémně citlivou i náročnou pleť.

- 8104.901 Collagen Pure  
Z čistého kolagenu.
- 8104.902 Collagen Aloe Vera  
S aloe vera.
- 8104.903 Collagen Alantoin & Panthenol  
S vitamíny.
- 8104.907 Collagen AHA  
S AHA kyselinami.
- 8104.910 Collagen PCM Complex  
S extrakty PCM.
- 8104.912 Collagen C - Booster/Tea  
S vitamínem C a zeleným čajem.
- 8104.913 Collagen Caviar  
S přídatkem kaviáru.
- 8104.914 Collagen D Contract Hibiskus  
S ibiškem. Na uvolnění spasmu.
- 8104.917 Collagen Fair Skin  
Pro zesvětlení pleti.
- 8109.900 Collagen Eye Lid  
Oční maska ve tvaru fazolky.
- 8109.901 Collagen Eye Pad  
Oční maska ve tvaru vejce.
- 8110.902 Collagen Eye Zone  
Oční maska ve tvaru brýlí.



## MASSAGE FLECE matrigel

Základem je výtažek z mořských řas má pozitivní působení na pleť, ale také schopnost proniknout hluboko do pokožky, a tak ji lépe připravit na přijetí další kosmetické péče. Jsou velmi dobře snášenlivé a vhodné pro všechny typy pleti.

- ❑ 8301.901 Matrigel  
Čistý - základní bez přísad universální použití.
- ❑ 8302.901 Matrigel Vitamin C  
S vitamínem C, pro náročnou pleť, k urychlení hojení.
- ❑ 8303.901 Matrigel Whitening  
Bělící – s přísadkem bělících bylin, na projasnění pleti.
- ❑ 8304.901 Matrigel Caviar Extract  
S kaviárem, pro náročnou pleť bez energie.
- ❑ 8402.901 Matrigel Silk Protein Set „D“  
S hedvábnými proteiny na hrubou a suchou pleť.
- ❑ 8407.901 Tropic Power  
S ovocnými extrakty na pročištění pleti.

### **PROFI TIP:**

*Masáž především pro alergiky. Velmi příjemná i v horkých letních dnech.*



## Oblíbené masky a masáže



### TIP:

Některou z těchto masek můžete použít i po sejmutí kolagenové masky k následné masáži.

## FACIAL CREAM MASK kabinetní masky

Řada speciálních kabinetních masek, které lze použít i jako kvalitní, energií nabitě masážní přípravky.

- 8500 P Age Defying Cream Mask  
Proti předčasnému stárnutí pleti.
- 8510 P Lift Contour Mask  
Regenerační liftingová krémová maska.
- 8520 P Sensitive Cream Mask  
Krémová maska pro citlivou pokožku.
- 8530 P Moor Cream Mask  
Krémová maska s rašelinou.
- 8540 P Fruit Peel Cream Mask  
Pro mastnou pleť s ovocnými kyselinami.
- 8550 P White Tea Moisture Mask  
Gelová maska pro suchou a dehydratovanou pleť.



Heřmáněk - uklidňuje



## PEEL OFF MASKS práškové masky

Dokážou nejen pleť intenzivně hydratovat, regenerovat a zklidnit, ale doplní i chybějící stopové prvky a modelují kontury obličeje. Masky jsou určeny výhradně do kosmetických salonů a zvyšují komfort kosmetické péče.

- ☐ 832 P Acerola Pro Age  
S mořskými řasami, C vitamínem.
- ☐ 8333 P Ocean Minerals Firming  
S cukrem a mořskými řasami.
- ☐ 8344 P Wakame Pro White  
S bělícím účinkem.
- ☐ 8355 P Aloe De-Stress  
S aloe a cukrem.
- ☐ 8366 P Olive Balancing  
S mořskými řasami cukrem a olivovými extrakty.
- ☐ 837 P Dead Sea Black Minerals  
S blátem z mrtvého moře.
- ☐ 8399 P Goji Antioxidant  
S mořskými řasami, cukrem, řešetlákem a kustovnicí.
- ☐ 841 P Revigorating Gel Mask (novinka)  
Zpevňující dvousložková gelová maska novinka!

### TIP:

*Překryjete-li práškovou masku potravinářskou fólií, zvýšíte nejen komfort, ale hlavně její účinek.*



## Pro účinné slupování



### TIP:

Enzymy odstraňují odumřelé buňky z povrchu velmi šetrně, účinně a bez vysokých nákladů.

## PEELING MASK speciální peelingsy

Peelingsy pro profesionální použití s enzymy a termoeffektem.

- 7570 P Thermo Peel Mask Cranberry**  
Prohřívací peeling s brusinkami. Nejprve se pleť působením tepla lehce otevře a uvolní, poté nastupuje působení aktivní látky na jednotlivé keratinové šupinky a na závěr mechanické odstranění rohoviny. Můžeme říci, že tento přípravek působí trojnásobně.
- 7578 P Thermo Peel Mask Sanddorn**  
Prohřívací peeling s rakytníkem. Nejprve se pleť působením tepla lehce otevře a uvolní, poté nastupuje působení aktivní látky na jednotlivé keratinové šupinky a na závěr mechanické odstranění rohoviny. Můžeme říci, že tento přípravek působí trojnásobně.
- 7807 P Enzyme Peeling Mask**  
Enzymová peelingsová maska. Ovocné enzymy zlepšují odlupování, vlastně rozpustí spoje mezi odumřelými buňkami.
- 9807 P Enzyme Peeling Mask Aloe Vera**  
Enzymová peelingsová maska s aloe vera. Výborně odstraní odumřelé buňky, nedovolí nadměrně vysoušet pleť.



Ananas - odstraňuje rohovinu



## ESSENTIALS doplňky pro salonní péči

Řada doplňků pro kabinovní péči, složená z masek, speciálních krémů a aktivačního roztoku.

### ❑ 5504 P Revigorating Face Mask

Vysoce účinná stimulační maska. Výtažek z kopřivy a nikotinové kyseliny extrémně podporují prokrvování a mikrocirkulaci a tak je kožním buňkám dodáváno více kyslíku.

### ❑ 5520 P Herbal Skin Ointment

Intenzivní pěstíčí krém pro péči o namáhanou pleť. Díky kvalitním klidícím účinkům se hodí jako péče po spáleninách na slunci, po soláriu a na omrzliny. Vhodné i po ošetření laserem!

### ❑ 5540 P Thermo Calm & Firming Mask

Prohřívací sádrová maska s velmi výrazným modelačním účinkem, vhodná pro náročnou pleť, nebo jako okluze k rychlému a účinnému "zažehlení" kosmetických přípravků do pleti.

### ❑ 5580 P Relaxing Massage Cream

Masážní krém typu emulze voda/olej. Speciální masážní krém s éterickým olejem pomerančovníku.

### ❑ 5589 P Ocean Mineral Activator

Prostředek pro míchání masek a osvěžení pleti. Používá se jako neutrální tonikum nebo k ředění pleťových práškových masek nebo k zapracování masek kolagenových.

### ❑ 8205 P Biocelulose Mask

Speciální bio-celulosa napuštěná maska. Je ideální alternativou pro kosmetické salony a studia. Dokáže v krátké době doplnit hydrataci, vypnout.

### **PROFI TIP:**

*Prohřívací maska 5540 P dokáže kvalitně zpevnit pleť a funguje i jako okluze.*





Relaxace, pročištění,  
regenerace, pohoda



## WELLNESS & SPA péče o tělo

Udělejte si přestávku z každodenního shonu, dopřejte si jeden z našich lázeňských rituálů.

Ať už plné, nebo částečné ošetření: Wellness & Spa. Za čas strávený v kabině dobijete své tělo energií. Vybrané účinné složky přírodního původu budou působit na všechny smysly a vy zapomenete na čas.

### *TIP:*

*Prvním a důležitým krokem je kvalitní peeling. Po peelingu si dopřejte přípravky s vůní, která vás osloví.*





JANSSEN  
COSMETICS

## ESSENTIALS - doplňky pro tělové spa a wellness rituály

### 8788 P Body Massage Oil

Tělový masážní olej.

### 7580 P Body Sculpturing Massage „TUSCANY“

Tělový masážní krém (viz BODY).

### 8786 P Body Modelling Massage Lotion „FANIAE“

Tělový masážní krém (viz BODY).





## ALGAE - keltský rituál mořskou řasou

Spa s koncentrovanou silou moře, mobilizuje metabolismus. Dodává tělu všechny důležité složky, jako jsou minerály, aminokyseliny, stopové prvky, vitamíny a antioxidanty. Relaxační a regenerační péče.

### 7000 P Oxygenating Body Scrub „ATLANTIC“

Jemný mycí scrub (viz BODY).

### 8771 P Body Rub Additive „Marine Salt“

Peelingová mořská sůl.

### 8680 P Creamy Body Pack „Algae“

Krémový zábal a masáž v jednom. S mořskými řasami.

### 8880 P Thermo Body Pack „Algae“

Zahřívací tělová maska s mořskou řasou.

### 8980 P Marine Body Lotion „Algae“

Tělový krém s mořskou řasou.





JANSSEN  
COSMETICS

## COCOA - kakao, klenot Amazonie

Psychoaktivní látka phenylethylamin obsažená v kakau, navozuje pocit štěstí a pohody. Bojuje proti oxidačnímu stresu, kůži zanechává sametovou, chrání a regeneruje.

### 8706 P Milky Bath Additive „Lactissimo“

Koupeľ s mléčnými proteiny.

### 8776 P Body Polish „Cocoa“

Čokoládový peeling s kakaovými boby.

### 8686 P Creamy Body Pack „Cocoa“

Krémový zábal a masáž s kakaem v jednom.

### 8886 P Body Pack Cocoa „Amazonia“

Kakaová prohřívací maska.

### 8984 P Body Wellness Lotion „Cocoa“

Tělové mléko s čokoládou.





## GREEN TEA - zelený čaj

Japonský čajový obřad dodává „životní energii“. Obsažené anti-aging látky dokážou omladit tělo a povzbudit mysl. Kůra má omlazující účinky a celkově vylepšuje náladu.

### 8704 P Stimulating Body Wash „Green Tea“

Tělový šampón se zeleným čajem.

### 8777 P Body Exfoliant „Green Tea“

Peeling z lístků zeleného čaje.

### 8681 P Creamy Body Pack „Green Tea“

Krémový zábal a masáž v jednom se zeleným čajem.

### 8881 P Thermo Body Pack „Green Tea“

Zahřívací tělová maska se zeleným čajem.

### 8985 P Stimulating Lotion „Green Tea“

Stimulační tělový krém se zeleným čajem.



## GRAPE - dovolená s hrozny v Burgundsku

V jádrech hroznů jsou obsaženy bezkonkurenční antioxidanty, které ničí volné radikály a chrání buňky. Předčasné stárnutí kůže lze aktivně překonat. Důraz je kladen na hlubokou regeneraci a relaxaci celého těla.

### **8705 P Intensive Shower Gel „Vinesse“**

Mycí gel s peelingem a výtažky z hroznů.

### **8774 P Vivifying Body Polish „Grape“**

Peelingová pasta z hroznů.

### **8684 P Creamy Body Pack „Grape“**

Krémový zábal a masáž v jednom s extraktem z hroznů.

### **8883 P Body Pack Grape „Bordeaux“**

Prášková maska s hroznovým vínem.

### **8986 P Vivifying Body Lotion „Vinesse“**

Tělové mléko s extraktem z vinných hroznů.





## CRANBERRY - brusinky, svěží vítr z Arktidy

Rituál umocňuje účinek bioaktivní brusinkové složky. Krásně ovocně pikantně voní. Kůži zanechává hebkou, revitalizovanou a relaxovanou.

**8708 P Invigorating Shower Gel „Cranberry“**  
Mycí gel s brusinkovým extraktem.

**8770 P Arctic Body Polish „Cranberry“**  
Tělový peelingový granulát s brusinkami.

**8687 P Creamy Body Pack „Cranberry“**  
Krémový zábal a masáž v jednom s brusinkovým extraktem.

**8878 P Body Gel Pack „Cranberry“**  
Gelová maska s brusinkami.

**8978 P Revigorating Lotion „Cranberry“**  
Brusinkový tělový lotion.





# JANSSEN COSMETICS

## EIFEL MOOR - rašelina, chuť čisté přírody

Extrakt z rašeliny získané z vysokoteplotního rašeliniště projasňuje a osvěžuje. Je populární detoxikační péčí. Účinné látky z oblasti Eifel jsou Německou místní specialitou. Ritual posílí organismus, detoxikuje a zvyšuje celkovou pohodu.

### 8709 P Body Cleanse „Eifel Moor“

Jemný mycí přípravek s rašelinnými extrakty.

### 8779 P Body Peel „Eifel Moor“

Tělový peeling s rašelinou a lávou.

### 8699 P Body Elixir „Eifel Moor“

Účinný tělový koncentrát s rašelinou, medem a bukovým extraktem.

### 8689 P Creamy Body Pack „Eifel Moor“

Krémový zábal a masáž v jednom s rašelinou a bylinami.

### 8789 P Body Massage Oil „Eifel Moor“

Masážní makadamový olej.

### 8989 P Body Rub „Eifel Moor“

Lehké tělové mléko s rašelinným extraktem.





# inspira:

Vysoká účinnost  
s bio bylinami



## SUISSE ABSOLUE SE ŠVÝCARSKÝMI BYLINAMI

Luxusní jedinečná série, ve které byly použity především přírodní čisté extrakty z bylin ve vysoké BIO kvalitě, garantované ústavem ECOCERT. V Alpách jsou byliny jako protěž alpská, jitrocel, motýlí keř, myrta, sléz, vrbovka úzkolistá a další, vystaveny extrémním povětrnostním podmínkám, kterým umí výborně čelit a tuto vlastnost předávají i prostřednictvím výrobků z nich dále vaší pleti. Výborně vše doplňuje mlezivo, jako zdroj energie a červená mořská řasa výtečně hydratuje.

### TIP:

*Vyzkoušejte přípravky, které stojí na rozhraní mezi běžnými a čistě BIO přípravky. Nechejte se oslovit účinky bylin pěstovaných v náročných a velmi čistých klimatických podmínkách.*



Motýlí keř - působí jako přirozený UV blok

## ČISTÍCÍ PŘÍPRAVKY

### 66100 Cleanser: hydra+

Hydratující čistící mléko, velmi jemně a šetrně čistí pleť a již při čištění startuje v kůži ochranu proti předčasnému stárnutí.

### 66101 Tonic: hydra+

Hydratující tonikum pro normální a suchou pleť s obsahem patentovaných švýcarských bylin v bio kvalitě. Působí jako antioxidant a zpomalují stárnutí.

### 66102 Cleanser: pure+

Gelový čistíč pro mastnou a smíšenou pleť s obsahem patentovaných švýcarských bylin v bio kvalitě.

### 66103 Tonic: pure+

Klidnicí tonikum pro mastnější pleť s obsahem patentovaných švýcarských bylin v bio kvalitě. Uklidňuje, hydratuje a chrání před volnými radikály.

## PEELINGY

### 66737 P Enzyme Mask Swiss: herbs+

Exfoliační prášková maska s bylinami má protizánětlivý, klidnicí a regenerační účinek. **\*KB**

### 66733 P Peeling Mask Thermo: active+

Peelingová bylinková maska s hřejivým účinkem je velmi intenzivní a přesto šetrná příprava na hloubkové čištění. **\*KB**

## ÚČINNÉ KONCENTRÁTY

### 66301 Serum: hydra+

Intenzivně hydratující sérum pro žíznivou pleť s obsahem švýcarských bylin, který chrání před volnými radikály a zanechává sametovou pleť.

### 66303 Serum: pure+

Pěstící sérum na snížení nadměrného maštění pleti, ochraně před působením volných radikálů. Je kvalitním zvlhčovačem pleti.

### 66305 Serum: vital+

Vitalizující vydatné sérum pro náročnou pleť. Na velmi intenzivní rychlou revitalizaci pleti s vysokým obsahem zvlhčujících látek a švýcarskými bio extrakty.

### 66307 / 66307 P Stem Cell: vital+

Vitalizující sérum s kmenovými buňkami pro rychlé vypnutí pleti, projasní a prozáří pleť, chrání před stresem, střídáním teplot a negativními vlivy životního prostředí.

# inspira:



# inspira:

INCHEBA  
EXPO BRATISLAVA  
ZLATÁ MEDAILA



## KRÉMY PRO 24 HOD. PÉČI A K MASÁŽÍM

### 66201 Cream: soft+

Lehký hydratační krém s UV blokem určený na den i noc. Spíše mastné a porézní pleti, dostatečně hydratační, s patentovanými švýcarskými bylinami.

### 66203 Cream: medium+

Jemný, středně mastný hydratační krém na denní i noční ošetření lehce dehydratované a normální pleti s ochranným UV blokem a patentovanými švýcarskými bylinami.

### 66206 Cream: rich+

Krém s vysokým obsahem účinných látek, denní a noční s UV ochranou, vysokým obsahem účinných látek. Pro suchou a náročnou pleť, se švýcarskými patentovanými bylinami.

### 66208 Cream: vital+

Vysoce účinný krém pro náročnou pleť z nadstandardních surovin. K revitalizaci, vyhlazení a omlazení pleti s mlezivem a patentovanými švýcarskými bylinami.

### 66211 Cream: tinted+

Ochranný denní tónovací (BB) krém s UV blokem s obsahem švýcarských bylin a protivráskovým efektem.

## OČNÍ PÉČE

### 66600 / 66600 P Eye: vital+

Intenzivní krém na oční okolí s vysokým obsahem intenzivních látek a patentovanými švýcarskými bylinami.

### TIP:

*Pro náročnou pleť vyzkustejte vysoce účinný krém na denní i noční ošetření 66 208 Cream: vital+. Je vysoce nabitý energií a je velmi vhodný i pro zimní období.*

## MASKY

### 66730 P Peel Off Mask „Swiss Herbs“

Prášková slupovací maska se švýcarskými bylinami. Zvyšuje celkovou kondici pleti a má výrazný okluzivní účinek. **\*KB**

### 66400 P Cream Mask: hydra+

Krémová zjemňující a hydratující maska na vyhlazení a revitalizaci pleti, se švýcarskými bylinami. **\*KB**

### 66405 P Gel Mask: pure+

Gelová klidnicí a hydratující maska, vhodná i pro mastnější pleť. Obsahuje extrakty z patentovaných švýcarských bylin, vysoce hydratuje a zklidňuje pleť. **\*KB**

## TĚLOVÁ PÉČE

### 66700 Shower Gel Fresh: clean+

Mycí gel s bylinami. S extraktem švýcarských bylin a účinným zvlhčujícím komplexem.

### 66790 Body Lotion Soft: smooth+

Lehké, přesto intenzivní tělové mléko se švýcarskými bylinami.



Jitrocel - hojí a uklidňuje



# inspira:



## MASKY

### 9836 P Peel off glukoalginat „Rice Bran“

Prášková maska s rýžovými otrubami **\*KB**

### 9851 P Peel Off Gluko - Alginate „Fig Extract“

Prášková maska s fíkovým extraktem. **\*KB**

### 9852 P Peel Off Gluko - Alginate „Pomegranate“

Prášková maska s granátovým jablkem. **\*KB**

### 9853 P Peel Off Gluko - Alginate „Hibiscus“

Prášková maska s ibiškovým extraktem. **\*KB**

## PEELINGY

### 9730 P Thermo Peel „Fig extract“

Termo peeling s fíkovým extraktem. **\*KB**

### 9738 P Thermo Peel „Pomegranate“

Termo peeling s granátovým jablkem. **\*KB**

### 9739 P Thermo Peel „Hibiscus“

Peeling s ibiškem a termo účinkem. **\*KB**

## AMPULKOVÉ KONCENTRÁTY

### 3191 P Sensitive Complex

K péči o citlivou pleť. **\*KB**

### 3193 P Fluid: oxi+

K péči o pleť s deficitem kyslíku. **\*KB**

### 3196 P Fluid: hydra+

Pro dehydrovanou pleť. **\*KB**

### 3197 P Fruit Peel Complex

S ovocnou kyselinou. **\*KB**

### 66311 P Fluid: vital+

K péči o náročnou pleť. **\*KB**

### 66314 P Fluid: pure+

Pro mastnou pleť. **\*KB**



Alpská protěž - regeneruje



JANSSEN  
COSMETICS

### Dovozce pro Česko a Slovensko

CHRISTOPH TRADE s.r.o.

Nová Přímětická 360

669 04 Znojmo

Tel.: + 420 515 261 626

Mobil: + 420 776 602 616

E-mail: info@janssen-beauty.cz

[www.janssen-beauty.cz](http://www.janssen-beauty.cz)

### Distributor pro Slovensko

PRO BEAUTY s.r.o., Danka Kozáková

ČSA 10

036 01 Martin

Tel./fax: +421 434 224 426, +421 0915 879 555

Konzultace: +421 0905 433 605, +421 0908 062 333

E-mail: janssen@probeauty.sk

[www.probeauty.sk](http://www.probeauty.sk)

Váš kosmetický salón:

*Certificate*  
*for the Janssen Product Line*  
*"Cosmeceutical"*



Dr. Sacher Kosmetik GmbH certifies herewith  
that none of our products delivered to  
**Janssen Cosmetics GmbH**  
have been tested on animals.



**Dr. Sacher Kosmetik GmbH**

Am Münsterwald 9  
52159 Roetgen

Tel 02471 - 20 31  
Fax 02471 - 82 28

**Dr. Roland Sacher**  
GENERAL MANAGER

mail@dr-sacher-kosmetik.de  
dagmar.schuetz@dr-sacher-kosmetik.de