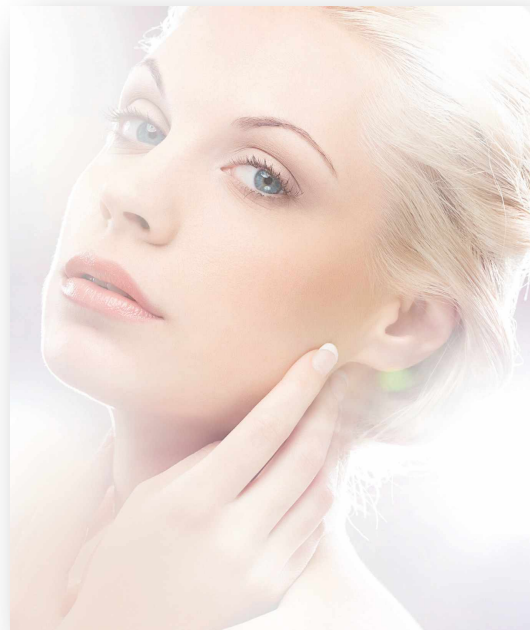


Září 2014

Vrátily jste se po prázdninách odpočaté a po těle i krásně opálené. Starosti vám však dělají pigmentové skvrny, které se toto léto opět objevily na vaší tváři. Právě nyní přišel nevhodnější čas oslovit svoji kosmetičku a začít tento problém řešit.

Barva kůže člověka je určována nejen její tloušťkou a prokrvením, ale i množstvím a rozložením kožního pigmentu melaninu. Barvivo melanin se opalováním začne vydatněji vylučovat a působí jako přírodní ochrana pokožky před UV zářením. V případě jakéhokoliv nevhodného zásahu do transportu barviva na povrch pokožky (oxidační stres, dehydratace, chemické, nebo hormonální vlivy) dojde k nepravidelnému rozvrstvení melaninu a vznikne barevně odlišná skvrna.

Hyper pigmentovaná kůže nápadně kontrastuje s okolní normálně zbarvenou pokožkou. Tyto barevné rozdíly můžeme zakrýt pomocí make-upu, nebo zmírníme nežádoucí pigmentace pomocí projasňující a bělící péče.



Chcete-li začít vaši pleť projasňovat, nebo bělit nechejte si od kosmetičky doporučit přípravky z řady FAIR SKIN. U Janssen cosmetics máme vypracovaný účinný koncept, který se dá přizpůsobit potřebám každé pigmentované kůže. Bělení probíhá

ve čtyřech krocích a obsahuje velmi účinné a moderní suroviny, s vydatně bělícím účinkem, bohaté na bylinné extrakty, z moruší, stromu boldo, kořen lékořice, sigesbeckia orientalis, rabdosia rubescens a vitamín C. Hydrataci zajišťují mořské řasy a aloe vera, k uklidnění přispívá allantoin. Vše je doplněno vhodným čištěním, velmi účinným peelingem a dvoufázovým ampulkovým koncentrátem. Aktivní účinné bělení je vhodné provádět nejlépe od září do dubna a to pod stálou kontrolou své kosmetičky.



3300 MELAFADIN CLEANSING POWDER čistící prášek

s projasňujícím účinkem

Krémová jemná pěna, na jemné hloubkové čištění, matuje povrch, zanechává čistý a svěží pocit, příjemně voní.

Použití: Naberte do dlaně trochu prášku, smíchejte s vodou, napěňte a umývejte pěnou obličej dekolť a krk. Poté tonizujte

3301 MELAFADIN TONER – tonikum na zesvětlení pleti.

Osvěžující tonikum pro zesvětlení pokožky, poskytne pocit svěžesti a čistoty, zjemní a osvěží pleť, hodnota pH je příjemná kůži.

Použití: Naneste na vatový tampon a po očištění tonizujte

3307 BRIGHTENING EXFOLIATOR - projasňující krémový peeling

Odstraňuje tmavé pigmentové kožní buňky, rozzáří pleť, zjemňuje póry, čistí pleť, stimuluje tvorbu nových kožních buněk, ideální příprava před bělícím ošetřením.

Použití: Nanést dvakrát týdně večer na očištěnou pleť a jemným kroužením masírovat. (Vhodné je i použití pleťového jemného kartáčku.) Poté důkladně opláchnout a tonizovat.

Tip: *Po každém ošetření je důležitá denní UV ochrana*

3310 MELAFADIN DAY PROTECTION - denní projasňující krém s SPF 20

Chrání proti UV záření, viditelně hladší a jasnější pleť, zabraňuje tvorbě tmavých skvrn, chrání před volnými radikály, hydratuje, výborný podklad pod make-up.

Použití: Nanést denně ráno na obličej dekolť a krk. Výborný krém pod make-up. Vhodné i na hřbety rukou, proti stařeckým skvrnám.

Poznámka: *Většina skel nemá UV filtr proto ani sklo vás nechrání před účinky UV záření.*

3320 BRIGHTENING NIGHT RESTORE - bělící noční krém

Pro viditelně jasnější a krásnější pleť, brzdí syntézu melaninu, chrání před volnými radikály, hydratuje, zvláčňuje a zjemňuje pleť.

Použití: Naneste večer na očištěnou a připravenou pleť.

3340P BRIGHTENING MASK – krémová maska na zesvětlení pleti

Projasňuje pleť, brzdí syntézu melaninu, rozzáří pleť, udržuje hydrataci.

Použití: Naneste na očištěnou a připravenou pleť a nechejte 15-20 minut působit.

Tip: *Ideální i na hřbety pigmentovaných rukou.*

3370 2- PHASE MELAFADIN CONCENTRATE vysoce účinný ampulkový koncentrát dvoufázový

Inhibice syntézy melaninu, praktické balení.

Použití: Před použitím smíchejte obě složky v lahvičce. Odstraňte víčko, promáčkněte zátku, protřepete obsah ampulky a poté nasadte kapátko. Vkapávejte 1ml roztoku na očištěnou a tonizovanou pleť nejlépe na noc. Obsah jedné lahvičky spotřebujete do jednoho týdne. Poté ošetřete krémem.

Poznámka: Na denní ošetření volte krémy s dostatečnou UV ochranou. Ideálně **3310 Lightening Day Protection**





POPIS OŠETŘENÍ Na projasnění a bělení	PRODUKTY
čištění	• 3300 P Melafadin Cleansing Powder
tonizace	• 3301 P Melafadin Toner
oční péče (ochrana před působení peelingu)	• 061 P Rich Eye Contour Cream
peeling (před hlubokým čištěním) <i>nebo</i> <i>nebo</i>	• 3307 P Brightening Exfoliator • 4407 P Bio-Fruit Gel Exfoliator • 7807 P Enzyme Peeling Mask s 5589 P Ocean Mineral Activator
po hlubokém čištění (pokud je nutné)	• 4430 P Normalizing Skin Complex
ampulkový koncentrát <i>nebo</i>	• 3370 P 2-Phase Melafadin Concentrate <i>oder</i> • 1980 P Melafadin Fluid
masáž <i>je li nutno na zvýšení skluznosti</i>	• 3320 P Brightening Night Restore • 1991 P De-Stress Ampoule
maska <i>nebo</i> <i>nebo</i>	• 3340 P Brightening Mask • 8340 P Peel Off Mask Botanical White • 8104917 Dermafleece Mask Collagen Fair Skin
oční ošetření <i>nebo</i>	• 061 P Rich Eye Contour Cream • 561 P Eye Zone Gel
denní ošetření s UV ochranou	• 3310 P Melafadin Day Protection

Pravidelné používání **FAIR SKIN** Cosmeceuticals snižuje obsah melaninu v kůži. Pokožka se projasní a tmavé skvrny zesvětlí. Zkušenosti ukazují, že k projasňování a viditelnému blednutí dojde až po několika týdnech pravidelného používání. Je to pochopitelné, protože vytvořený melanin je asi čtyři týdny přirozeným procesem regenerace transportován do horních vrstev kůže a poté se tato část kůže na povrchu odloučí.

V závislosti na přirozeném procesu obnovy pokožky dochází k projasňování a prosvětlování do původního odstínu. První úspěch se dostaví nejdříve za 3-4 týdny. Je proto vhodné pokračovat v bělicí péči dále bez přerušování. Používání projasňujících přípravků kůže velmi dobře snáší, můžeme je bez výhrad doporučit i k dlouhodobému používání.

V případě podezřelého zbarvení kůže je vhodné poradit se s lékařem!!

Připravila: **Bohumila Christophová** — školící kosmetička Janssen cosmetics, soudní znalec kosmetika vizážistika.