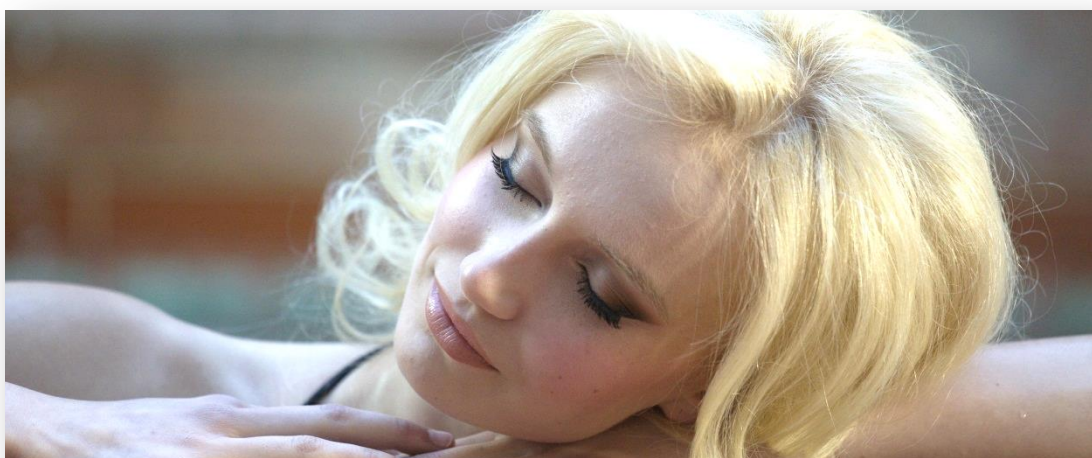


Červen 2014

Užívali jste si v květnu prvního jarního sluníčka a někdy jste to i trochu přehnali? Používáte stále stejné přípravky, jako v zimě, máte však pocit, že se vám střed obličeje více mastí, tváře pnou a celkově je pleť nevyvážená? Pravděpodobně budete potřebovat nové a pro tento typ pleti více vyhovující přípravky. U JANSSEN COSMETICS tomuto typu pleti říkáme smíšená pleť.



U smíšené pleti mazové žlázy, především ve středu obličeje, produkují více mazu, ten se dostává na povrch, nebo se hromadí v mazových váčcích. Nahromaděný tuk se může i zanítit. Proto přípravkům na péči o smíšenou pleť věnujeme zvláštní pozornost a vybíráme takové, které sníží mazotok, matují povrch a dostatečně hydratují pleť.

Na čištění:

6600 GENTLE CLEASING POWDER čistící prášek pro smíšenou pleť

Použití: Pokožku si nejprve navlhčete a poté malým množstvím prášku, napěněným ve vlhkých dlaních, umyjete. Vydatně na obličej napěňte a důkladně opláchněte. Poté pleť dočistěte vhodným tonikem

Tonizujeme:

501 RADIANT FIRMING TONIC zpevňující tonikum pro povzbuzení pleti nebo

4401 PURIFYING TONIC LOTION tonikum pro mastnou a problémovou pleť

Použití: Po správném očištění vyberte tonik podle typu pleti. Pleť otřete vatovým tampónem zvlhčeným tonikem.

Sérum na úpravu mazotoku:

6630 BALANCING SKIN COMPLEX sérum na zúžení pórů

Použití: Po důkladném vyčištění a tonizaci naneste pod noční, nebo denní krém v dostatečné vrstvě a lehce vetřete. Pro zvýšení účinku doporučujeme několikrát denní aplikaci.

Denní a noční krém:

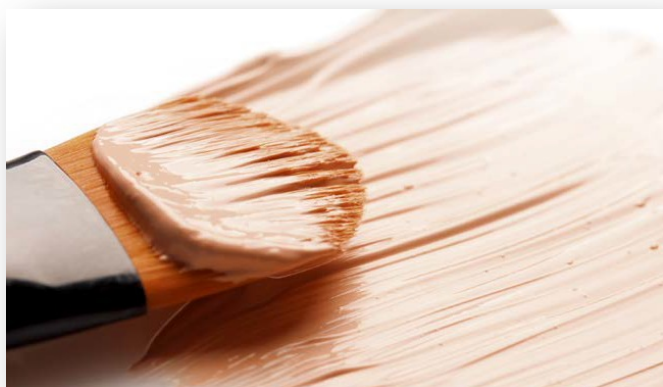
6611 TINTED BALANCING CREAM tónovací denní krém pro smíšenou pleť.

Použití: Po důkladném vyčištění, tonizaci a aplikaci séra, naneste jako denní krém v dostatečné vrstvě a lehce vetřete. Je-li nutné, použijte ještě běžný make-up.

6620 BALANCING CREAM vyvažovací krém na smíšenou pleť

Použití: Po důkladném vyčištění, tonizaci a aplikaci séra, naneste jako noční, nebo denní krém v dostatečné vrstvě a lehce vetřete. Je vhodný i jako kvalitní podklad **pod make-up**

Jste zvyklí denně používat make-up? Vyberte si přípravek, který dobře kryje, nevysušuje, nezanáší póry, dovolí pleti dýchat a přitom je výživný a hydratující. Od JANSSEN COSMETICS je ideální **make-up s lehkým krytím** a pěti barevnými odstíny, který se přizpůsobí barvě pleti, nevysušuje, dodává pleti výživu a je velmi elastický. Pro jeho kvalitu je ceněn i profesionálními vizážisty.



MAKE – UPY - s ochranným faktorem SPF 12

830.00 Long Lasting Make-up ivory – velmi světle béžový odstín

830.01 Long Lasting Make-up porcelán – béžovo růžový odstín

830.02 Long Lasting Make-up oliva – střední oranžovo béžový odstín

830.03 Long Lasting Make-up cappucino – tmavší béžovo růžový tón

830.05 Long Lasting Make-up american – světlý růžový odstín

Použití: Rovnoměrně rozetřete na obličej, pro lepší trvanlivost doporučujeme lehce vmasírovat. Pro aplikace lze použít navlhčené kosmetické houbičky. Zpevníme fixačním pudrem.

TIP: veškeré čtyři odstíny lze libovolně míchat a kombinovat dle potřeby uživatele.



POPIS OŠETŘENÍ Pro smíšenou pleť

PRODUKTY

čištění	6600 P Gentle Cleansing Powder
tonizace	4401 P Purifying Tonic Lotion
oční ošetření <i>nebo</i>	561 P Eye Zone Gel 061 P Rich Eye Contour Cream
peeling /hluboké čištění <i>nebo</i>	4407 P Bio-Fruit Gel Exfoliator 7807 P Enzyme Peeling Mask s 5589 P Ocean Mineral Activator
po hlubokém čištění (pokud je nutné)	4430 P Normalizing Skin Complex
účinný koncentrát <i>nebo</i>	6630 P Balancing Skin Complex 1961 P Balancing Fluid
ampulkový koncentrát	
masáž (<i>pouze je-li vhodná</i>)	6620 P Balancing Cream
maska <i>nebo</i> <i>nebo</i>	4440 P Purifying Mask (<i>na T-ZONU</i>) a 590 P Hydrating Gel Mask (<i>na SUCHOU PLEŤ</i>) 8366 P Olive Balancing 8104902 Dermafleece Mask Collagen Aloe Vera
UV ochrana	2815 Face Guard
závěrečná péče o oči <i>nebo</i>	561 P Eye Zone Gel 061 P Rich Eye Contour Cream

