

Září 2017



Vrátily jste se po létě s velkou dávkou energie, ale s obličejem plným nevzhledných pigmentových skvrn?

U **Janssen cosmetics** máme řešení! Efektivní zesvětlení a pokožky projasnění ve čtyřech stupních.



1. A nejdůležitější nejen v době bělení, ale po celý rok je **ochrana pokožky před UVA, UVB a IR zářením.**

Účinek: chrání pleť před UVA a UVB paprsky. Keratinocyty produkují méně aktivačních hormonů (α -MSH).

2. **Blokáda α -MSH-receptorů** na povrchu melanocytů

Účinek: buňky vytváří menší množství tyrozinázy.

3. **Inhibice tyrozinázy**, a) stabilizace v neaktivní formě
b) inhibice zrání melaninu

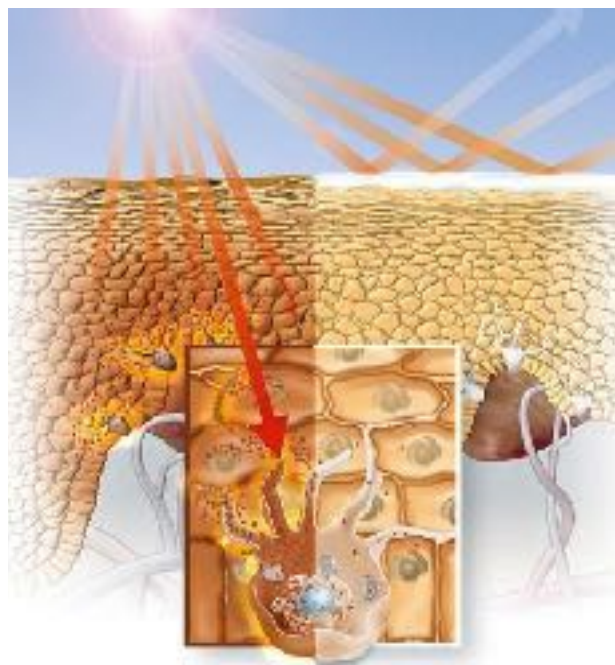
Účinek: množství vytvořeného melaninu se snižuje.

4. **Inhibice absorpce melaninu** v keratinocytech

Účinek: méně uloženého melaninu, barva kůže zesvětlá.

Vysoké dávky slunečního záření vyvolávají nadměrnou tvorbu barviva. Kůže se barví do tmavých odstínů, trpí vysušením a často i dilatací mazových pórů.

Účinné látky:



Cílené blokování melaninové syntézy ve všech úrovních je možné pouze pomocí kombinace inovačních účinných látek.

1. ekologické UVA + UVB a IR filtry, + anorganický velejemný oxid

titaničitý

2. lipo-amino kyseliny

3. a) morušový extrakt a Diacetylboldin

b) vitamin C fosfát a vitamin C

4. lékařsky ověřený účinný rostlinný extrakt

Sigesbeckia orientalis a *Rabdosia rubescens*



Čištění:

3300 MELAFADIN CLEANSING POWDER čistící prášek, s vit. C a projasňujícím účinkem

- ✓ krémová jemná pěna
- ✓ jemné hloubkové čištění, matuje povrch
- ✓ zanechává čistý a svěží pocit
- ✓ příjemná vůně

Použití: Naberte do dlaně trochu prášku, smíchejte s vodou, napěňte a umývejte pěnou obličej, dekolt a krk. Poté tonizujte



3301 MELAFADIN TONER tonikum na zesvětlení pleti

- ✓ osvěžující tonikum pro zesvětlení pokožky
- ✓ poskytne pocit svěžesti a čistoty
- ✓ zjemní a osvěží pleť
- ✓ hodnota pH je příjemná kůži

Použití: Naneste na vatový tampon a po očištění tonizujte.



Peeling:

3307 BRIGHTENING EXFOLIATOR projasňující krémový peeling

- ✓ odstraňuje tmavé pigmentové kožní buňky
- ✓ rozzáří pleť
- ✓ zjemňuje póry, čistí pleť
- ✓ stimuluje tvorbu nových kožních buněk
- ✓ ideální příprava pře bělícím ošetřením

Použití: Nanést dvakrát týdně večer na očištěnou pleť a jemným kroužením masírovat. (Vhodné je i použití pleťového jemného kartáčku.) Poté důkladně opláchnout a tonizovat.

Tip: Po každém ošetření je důležitá denní UV ochrana



Aktivní látky:

3370 2- PHASE MELAFADIN CONCENTRATE účinný ampulkový koncentrát dvoufázový

- ✓ intenzivní zesvětlovač kůže
- ✓ brzdí tvorbu barviva
- ✓ praktické balení

Použití: Před použitím smíchejte obě složky v lahvičce. Odstraňte víčko, promáčkněte zátku, protřepte obsah ampulky a poté nasadte kapátko. Vkapávejte 1ml roztoku na očištěnou a tonizovanou pleť nejlépe na noc. Obsah jedné lahvičky spotřebujte do jednoho týdne. Poté ošetřete krémem.

Poznámka: Na denní ošetření volte krémy s dostatečnou UV ochranou. Ideálně 3310 Lightening Day Protection

Denní a noční krém:

3310 MELAFADIN DAY PROTECTION denní projasňující krém s SPF 20

- ✓ chrání proti UV záření
- ✓ pro viditelně hladší a jasnější pleť
- ✓ zabraňuje tvorbě tmavých skvrn
- ✓ chrání před volnými radikály, hydratuje
- ✓ výborný podklad pod make-up

Použití: Nanést denně ráno na obličej dekolt a krk. Výborný krém pod make-up. Vhodné i na hřbety rukou, proti stařeckým skvrnám.

Poznámka: Většina skel nemá UV filtr proto ani sklo vás neuchrání před účinky UV záření.

3320 BRIGHTENING NIGHT RESTORE bělicí noční krém

- ✓ pro viditelně jasnější a krásnější pleť
- ✓ brzdí syntézu melaninu
- ✓ chrání před volnými radikály
- ✓ hydratuje, zvláčňuje a zjemňuje pleť

Použití: Naneste večer na očištěnou a připravenou pleť.

Maska:

3340P BRIGHTENING MASK krémová maska na zesvětlení pleti

- ✓ projasňuje pleť
- ✓ brzdí syntézu melaninu
- ✓ rozzáří pleť
- ✓ udržuje hydrataci

Použití: Naneste na očištěnou a připravenou pleť a nechejte 15-20 minut působit.

Délka péče.

Zkušenosti ukazují, že k projasňování a viditelnému blednutí dojde až po několika týdnech pravidelného používání. Je to pochopitelné, když uvážíme, že již vytvořený melanin je asi čtyři týdny přirozeným procesem regenerace transportován do horních vrstev kůže, než se tato část kůže na povrchu odloučí. První úspěch se dostaví **nejdříve za 3-4 týdny**.

V případě podezřelého zbarvení kůže je vhodné poradit se s lékařem!





Připravila: **Bohumila Christophová** – školící kosmetička **Janssen cosmetics** a **inspira: cosmetics**,
soudní znalec kosmetika vizážistika, školitelka CIBTAC

