



JANSSEN  
COSMETICS



20  
17

Kosmetickou značku **JANSSEN COSMETICS a inspira: cosmetics**, zastupuje pro Českou a Slovenskou republiku od ledna 1998 firma **CHRISTOPH TRADE s.r.o.**, se sídlem ve Znojmě. Přípravky výše uvedené PROFESIONÁLNÍ značky jsou distribuovány výhradně do kosmetických studií. Cíleně řeší všechny potřeby při péči o obličej i těla a jsou dodávány jak v kabinetním, tak i v prodejním balení.

Od počátku se firma věnuje pravidelnému vzdělávání začínajících kosmetiček, i stálých odběratelek. Bezplatná školení probíhají ve školicím středisku v sídle firmy a dvakrát do roka v jednotlivých regionech obou republik. Čtyřikrát do roka vychází Janssen cosmetics časopis, který je dalším krokem ke zlepšení spolupráce.

Pečlivě vyhodnocujeme připomínky a přání našich odběratelů a snažíme se budovat spolupráci na vzájemné komunikaci, důvěře a korektnosti.

Tým Janssen cosmetics



*Emil Christoph  
jednatel*



*Bohumila Christophová  
soudní znalec*



*v roce 2014 jsme  
dokončili vzdělávání  
s certifikátem CIBTAC*

## Kvalita inovace vědecké základy. To je Janssen cosmetics.



Walther Janssen, zakladatel firmy

**JANSSEN COSMETICS** je německá společnost, kterou založil v devadesátých letech minulého století pan Walther Janssen.

Podmínkou v programu pěstící kosmetiky **JANSSEN COSMETICS** je použití vysoce účinných aktivních přísad a exkluzivních vědecky ověřených materiálů, které přesvědčí mimořádnými výsledky a mají extrémně vysokou kompatibilitu.

Firma jako první v Německu přinesla na trh přípravky s farmaceuticky čistými látkami. Tento systém nazýváme **COSMECEUTICAL**. Na trh byly postupně uvedeny i přípravky s vysokou účinností a to pod názvem **inspira: cosmetics**. Péče je založena na spojení kvalitní práce proškolených odborníků s vědecky vystavěnými přípravky.

Zkušenosti a potřeby firmy **JANSSEN COSMETICS** a **inspira: cosmetics** se ideálně kombinují v úzké spolupráci s výzkumnou laboratoří „**Dr. Sachera**“. Všechny výrobky jsou důkladně testovány a jejich kvalita si vás získá hned při prvním použití. Jsou pravidelně inovovány a obsahují nejnovější aktivní látky. Vyvinuty jsou pomocí složitých technologických procesů a podléhají důkladné analýze.



Management druhé Generace: Reinhard & Ulrich Janssen

## Cosmeceuticals

Od roku 2004 **JANSSEN COSMETICS** také pravidelně obhazuje certifikát jakosti managementu **ISO 9001**: mezinárodně uznávaný doklad s ověřenou kvalitou systému řízení, vývoje, prodeje, marketingu, školení a logistiky.

**JANSSEN COSMETICS** značka se etablovala po celém světě a je dnes v 80 zemích světa. Jednotlivé řady obsahují více než 300 prodejních a speciálních produktů pro kosmetičky. Najdete zde certifikovanou **organickou kosmetiku**, ale i vysoce efektivní péči o pleť třídy **cosmeceutical**, nebo **wellness & spa** rituály. **JANSSEN COSMETICS** obsahuje komplexní přípravky pro práci v salonech i následnou domácí péči.



Promovaný biolog **Dr. Sacher**:

*Základem dobrých kosmetických přípravků je dobrá tolerance a vysoká účinnost, podložena dermatologickými atestami.*



## DRY SKIN – suchá pleť

Vydatná, dostatečná hydratace je základní potřebou každé kůže. Vydatným zdrojem hydratace je především hyaluronová kyselina, mořské řasy, polysacharidy a AGP – peptid na podporu hydratace.

V této řadě je vše doplněno velmi dobře vstřebatelnými a využitelnými tuky, jako avokádový, makadamový a ISIS. Spojením obou vznikla ideální péče pro suchou pleť.

**TIP**  
Každá péče by měla začínat  
správným a důkladným očištěním



### 500 Mild Creamy Cleanser

Jemné čistící mléko pro každodenní použití očistí pleť před následujícím pěstěním.

### 501 Radiant Firming Tonic

Osvěžující tonikum, po očištění, dočistíte pleť vatovým tamponem zvlhčeným tonikem.

### 508 Mild Face Rub

Jemný peeling použijte jednou až dvakrát týdně. Suchou kůži zbavte přebytečných odumřelých kožních buněk a užijte si hedvábně hladkou pokožku.

### 511 Aqua Tense Moisture Gel +

Osvěžující vysoce hydratační gel-krém. Vhodný na 24- hodinovou péči na vyrovnání vlhkosti.

### 517 Day Vitalizer

Krém pro suchou pleť. Doplní vlhkost, redukuje jemné linky a vrásky a poskytuje viditelnou svěžest.

### 524 Hyaluron Impulse

Hyaluronové tobolky. Hladká textura dává mimořádný pocit měkké kůže. Odstrihněte, vytlačte obsah a natřete na kůži. Vhodné pod make-up na vyrovnání pleti.

### 525 Face Oil

Výživný olej na obličej s ISIS, isostearyl isostearate, pro kůži s nízkým obsahem tuku. Zmírňuje pocity napětí a vyživuje pokožku.

### 527 Night Replenisher

Bohatý krém pro suchou pleť. Noční, nebo i denní krém pro okamžité zvláčnění pleti. Zabraňuje ztrátě vody z kůže a pocit suché pokožky zmizí.

### 535 Hydrating Skin Complex

Hydratační vlhkostrní komplex. Vysoce aktivní pro intenzivní zvlhčování kůže. S každou aplikací přichází porce vlhkosti, je zaručena svěžest a hladký vzhled kůže.

### 561 Eye Zone Gel

Oční gel. Hydratační gel vyhlazuje suché vrásky kolem očí, redukuje otoky, tmavé kruhy a oteklá oční víčka.

### 590 Hydrating Gel Mask +

Hydratační gelová maska udrží intenzivní, dlouhotrvající vlhkost. Na dehydratovanou pleť vícekrát týdně, nanést a nechte působit 20 minut a poté umýt.





## SENSITIVE SKIN – citlivá pleť

Existuje mnoho typů citlivé pleti. Citlivost vzniká z mnoha různých příčin. Je-li na povrchu kůže ideální hydrolipidní film umí pokožka lépe bojovat s nepřízní počasí, bakteriálním atakem i změnami uvnitř v organismu. V této řadě jsou jako první pomoc dva základní komplexy, uklidňující a ochranný. Přípravky jimi obohacené dokážou posílit strukturu kožní bariéry, zklidnit a chránit proti podráždění. Řada je doplněna dvěma výrobky z **TREND EDITION** na posílení imunity pleti.



### TIP

S nedostatky pleti nejlépe bojuje aktivní sérum.

### 2200 Mild Cleansing Cream

Extra jemný čistící krém obsahuje kombinaci velmi šetrných čistících olejů, které jemně čistí.

### 2201 Soothing Gel Toner

Uklidňující pleťová voda s aloe vera zklidňuje zarudnutí a pocity napětí.

### 2210 Soothing Face Lotion

Lehká emulze, vydatně zklidňuje podrážděnou citlivou a spíše mastnou pleť, udržuje ji svěží a vláčnou.

### 2220 Calming Sensitive cream

Uklidňující krém, pomáhá budovat neporušený hydrolipidní film a je ideální jako denní a noční krém. Podrážděná pokožka bude opět jemná a hebká.

### 2221 Anti-Pollution Cream

Krém na podporu imunity, ochranný a výživný krém pro den a noc.

### 2230 Sensitive Skin Complex

Koncentrát klidnicích účinných látek, zabraňuje podráždění pleti, buduje vlastní ochranu a zlepšuje její odolnost. Aplikujte pod pěstičí krém.

### 2231 Pro-Immune Serum

Sérum na podporu imunity, bojuje s oxidačním stresem a znečištěným životním prostředím, zlepšuje vlastní ochranné imunitní procesy v pleti.

### 2233 Couperose gel

Koncentrát na růžovku. Uklidňující péče, posiluje stěny cév, zjemňuje červené žilky a zvýší obsah vlhkosti v kůži. Ráno a večer pod krém.

### 2240 Soothing Face Mask

Zklidňující krémová maska – funguje jako SOS přípravek na podrážděnou pokožku, nebo při akutním rudnutí. Naneste na 20 min. na vyčištěnou pleť.

### 2260 Eye Lotion

Oční emulze. Chladicí oční přípravek zabraňuje vznik otoků a tmavých očních víček, vyhlazuje jemné linky a vrásky a posiluje citlivou pokožku kolem očí.

## I pro mastnou a porézní pleť máme řešení

### OILY SKIN - mastná pleť

Ať už se mastnoty a zánícení tvoří v jakémkoliv věku a z jakékoliv příčiny, velmi dobře tyto problémy pomáhá zvládnout snížení tvorby mazu, vhodná exfoliace a ochrana před bakteriemi. V přípravcích je obsažen extrakt z olivových listů, AHA, BHA kyseliny a houbový výtažek. Úspěch se dostaví při správném a pravidelném používání. Řada byla speciálně testována a certifikována.



#### TIP

Nebojte se mastnou pleť na den zakrýt tónovaným krémem.

#### 4400 Clarifying Cleansing gel

Projasňující čisticí gel s kvasnicovým extraktem, jemně a přitom důkladně čistí. Je možné ho použít večer i ráno.

#### 4401 Purifying tonic lotion

Čisticí tonikum bez alkoholu. Má kůži příjemné pH a stahuje póry. Po každém mytí gelem naneste na tampon a kůži lehce tonizujte.

#### 4407 Bio-Fruit Gel Exfoliator

Peeling s ovocnými kyselinami, na vyčištění ucpaných pórů, odstranění rohoviny a obnovení pleti. Naneste 2-3 krát týdně.

#### 4411 Tinted Corrective Balm

Tónovaný krém na mastnou pleť. Funguje jako korektor a krém v jednom. Urychluje hojení pupínků. Je možno jej překrýt i další vrstvou make-upu.

#### 4420 Clarifying Cream Gel

Krém - gel lehký 24 hodinový přípravek, na zmírnění mazotoku, viditelné zmenšení pórů, na vydatné vyživení a osvěžení pleti.

#### 4430 Normalizing Skin Complex

Koncentrát k regulaci mazových žláz s vysokou dávkou účinné látky pro jemnější póry a trvalé odstranění pupínků. Naneste každé ráno a večer pod krém.

#### 4440 Purifying Mask

Čisticí maska s kaolínem, se schopností pohlcovat maz z pórů a hloubkově čistit. Aplikujte na kůži dvakrát až třikrát týdně po dobu 20 minut na vyčištěnou pleť.





## Umí vyrovnat mastné a suché zóny

### COMBINATION SKIN - smíšená pleť

Ani suchá, ani jen mastná pleť obě zóny se střídají a každý výkyv počasí a stravovací chyba stav ještě zhorší. Nepříjemné projevy smíšené pleti pomáhají řešit přípravky z této řady, s houbovým a rýžovým extraktem, červenou mořskou řasou a aloe. Vytvoří sametový sjednocený povrch pleti.

#### TIP

Oblíbený čistící pudr můžete štětcem vyšlehat s vodou na hustou pěnu a vytvořit si tím pěnový, velmi lehký a přesto účinný odličovač vhodný pro hodně typů pleti.



#### 6600 Gentle Cleansing Powder

Jemným čistícím práškem. Ráno a večer smíchejte s vodou v dlani do krémové pěny. Tvář umyjte a pak důkladně opláchněte

#### 6611 Tinted Balancing Cream

Tónovaný denní krém, reguluje nadměrné maštění a dodává pleti svěží matné tóny.

#### 6620 Balancing Cream

Vyrovňovací krém, normalizuje suché a mastné oblasti pleti. Nanášejte na pleť večer a ráno.

#### 6630 Balancing skin Complex

Koncentrát na vyvážení smíšené pleti s vysokou dávkou účinných látek. Nanášejte ráno a večer pod krém.

## DEMANDING SKIN – náročná pleť

Náročnou pleť nesmíme nechat žíznit a hladovět. Přípravky v této řadě jsou vydatným energetickým koktejlem s rostlinnými kmenovými buňkami, ovesnými extrakty, vitamíny C+E, kyselinou hyaluronovou, bambuckým máslem a avokádovým olejem. Řada je doplněna výrobkem z TREND EDITION na ochranu buněk a prodloužení jejich životnosti.



### TIP

Krémy s UV ochranou, nejsou vhodné k nočnímu ošetření pleti.

0000 Brightening face cleanser  
Čistící mléko s extraktem z moruší pro rozzáření pleti.

0001 Brightening face freshener  
Pleťová voda s extraktem z moruší na projasnění.

0007 Intensive face scrub  
Jemný peeling s broskvovými jádry.

0010 Rich nutrient skin refiner  
Vydatný krém s ovesnými proteiny pro zralou pleť UV filtr 15.

0011 Optimal tinted complexion cream  
Tónovaný denní krém s ochranným filtrem UV 10.

017 Skin Youth Cream  
Vitalizující krém na zpevnění pleti.

0021 Lifting and recover cream  
Rekonstrukční krém s vitamíny a ovesným extraktem.

0022 Vitaforce C cream  
Krém s vitamínem C+E a extraktem z citronu.

0031 Vitaforce C skin complex  
Hydratující koncentrát vitamínu C+E a hyaluronem.

0041 Rich energy mask  
Vydatná pleťová maska s kmenovými buňkami, vitamín A+E.

0061 Rich eye contour cream  
Vysoce účinná péče o okolí očí s ovesným extraktem.

0071 Firming nec & decollete cream  
Restrukturalizační krém na krk a dekolt s ovesným extraktem.





### SKIN REGENERATION - regenerace pleti

U náročné pleti, často nestačí jen povrchová péče. Problémy vznikají v hloubce pleti a je třeba je nejen řešit, ale hlavně jim předcházet. V tom nám pomohou výrobky na podporu buněčné aktivity a stimulaci tvorby kolagenu a elastinu. Viditelně posílí především izoflavony, speciální enzymy, a vydatné pěstící rostlinné oleje. Řada je doplněna výrobkem z TREND EDITION na zpevnění kontur pleti.



**TIP**

Intenzivní regenerační přípravky pravidelně střídáte.

#### 1001 Multi Action Luxury Cleanser

Luxusní čistič pro náročnou pokožku.

#### 1002 Skin Tonic

Pletové tonikum bez alkoholu. Ráno a večer po vyčištění pleť tonizujte.

#### 1007 Skin Refining Enzyme Peel

Šetrný enzymový peeling na odstranění přebytečné rohoviny. Naneste pod krém a nechte působit přes noc.

#### 110 De-Age & Re-Lift Cream

Vyhlažující liftingový krém k viditelné regeneraci.

#### 117 Skin Contour Cream

Bohatý krém pro intenzivní modelaci obličejových kontur.

#### 120 Extra Rich Convenience Cream

Bohatý noční krém, výborná ochrana proti chladu.

#### 130 De-Age & Re-Lift Concentrate

Sérum na zpevnění kontur obličeje. Nanesením ráno a večer pod krém, zvýšíte regenerační proces.

#### 141 Trifolia Face Mask

Krémová anti-aging maska, posiluje obranyschopnost a hustotu pleti.

#### 160 Bi-Care Eye Cream

Zpevňující oční krém pro viditelné zlepšení tmavých kruhů a otoků.

#### 190 De-Contract Serum Gel

Intenzivní gel vyhlazující mimické vrásky. Nanášejte ráno pod krém.



## Pigmentace pleť nekráší

### FAIR SKIN – úprava pigmentací

Barevné sjednocení pleti a odstranění skvrn je dlouhodobý proces. Vědecky vypracovaná metoda projasnění pleti to umí pomocí čtyř základních kroků.

1. Ochrana před UV zářením
2. Blokáda vazby hormonu, startujícího tvorbu melaninu.
3. Snížení syntézy melaninu.
4. Blokování distribuce melaninu.



#### TIP

Odstranění pigmentací je dlouhodobý proces a vyžaduje trpělivost, pravidelnou péči a UV ochranu.

#### 3300 Melafadin Cleansing Powder

Čistící prášek, ráno a večer napěňte s trochou vody a vytvořenou pěnou umývejte obličej. Poté dobře opláchněte.

#### 3301 Melafadin toner

Osvěžující tonikum na obličej pro zářivou světlou pleť. Po každém umytí tonizujte navlhčeným tamponem.

#### 3307 Brightening exfoliator

Rozjasňující peeling, rovnoměrně rozetřete dvakrát týdně a důkladně spláchněte. Pleť je připravená na příjem aktivních látek.

#### 3310 Melafadin Den Protection

Účinný denní krém s SPF 20 na rozjasnění pleti. Zabraňuje pronikání záření, které provokuje nový pigment.

#### 3320 Brightening Night Restore

Rozjasňující noční krém s dvojitou kapacitou výkonu: efektivní bělení a intenzivní hydratace.

#### 3340 P Brightening Mask

Zesvětlující krémová maska. **\*KB**

#### 3370 2- fáze Melafadin Concentrate

Vysoce účinný dvoufázový aktivní koncentrát pro šesti týdenní kůru. Vydatně pomáhá při odstraňování pigmentových skvrn (poradte se s kosmetičkou).





## ALL SKIN NEEDS – všechny typy pleti

Každý typ pleti má většinou jiné nároky. Některé požadavky jsou však pro mnoho typů stejné. Především UV + IR ochrana, projasnění, rozzáření a ošetření namáhané a zjizvené pleti. Řada je doplněna výrobkem z TREND EDITION na detoxikaci.

**TIP**

Detoxikace pleti se výborně hodí především na jaře a na podzim.



### 2300 Skin Resurfacing Balm

Uklidňující bylinný krém vhodný zejména po ošetření kůže laserem. Aplikujte několikrát denně.

### 2330 Dark Spot Perfector

Sérum zesvětluje stařecké skvrny. Viditelně snižuje tvorbu melaninu a cíleně zesvětluje pigmentové skvrny.

### 2400 Scar Cream

Bylinný krém vhodný na ošetření jizev a namáhané pleti. Udržuje pokožku jemnou a poddajnou. Použijte několikrát denně podle potřeby.

### 2500 Lip Balm

Balzám na rty chrání, zklidňuje citlivý povrch rtů a vyplňuje je.

### 2831 Face guard Advanced

Nemastná emulze s SPF 30 ochrannou proti UVA, UVB a IR záření, vhodná i pro velmi citlivou pokožku. Aplikujte před denním krémem.

### 2700 CC Cream light

### 2701 CC Cream medium (tmavší)

Multifunkční krém s lipozomálním extraktem, proti červeným žilkám s UV ochranou 30. Vhodný i pro náročnou pleť.



### 2910 Detox Cream

Krém stimuluje buněčné detoxikační systémy.

PRIX  
H. PIERANTONI  
de  
L'INNOVATION  
2014





## Nedostatky pleti nemusí být vidět

### MAKE UP

Každá pleť potřebuje jinou intenzitu krytí povrchu. Lehká varianta je **Perfect Radiance Make Up** NOVÝ, lehký elastický a přitom i pěstící. Velmi vhodný na běžné denní použití. **Camouflage** je vydatná pasta, která obzvláště v kombinaci s fixačním pudrem, zakryje každý barevný nedostatek. Používá se jako korektor, nebo vydatný make-up, vhodný k různým příležitostem.



#### TIP

*Nebojte se make-up! Moderní make-up nejen barevně kryje, ale obsahuje i vydatné pěstící složky.*

#### 8700.01 8700.02 8700.03 Perfect Radiance Make Up

Dlouhotrvající, přesto velmi lehký make-up, ve třech barvách, který se částečně barevně přizpůsobí pleti. Nesráží se ve vráskách a zanechává sametovou pleť.

#### 84001 - 6 Perfect Cover Cream

Speciální, vysoce krycí pasta, dodává se v šesti odstínech, od krémově bílé až po tmavě hnědo oranžovou. Pro dokonalé krytí se odstíny vzájemně míchají, obvykle dva až tři dohromady.



#### 841 Perfect Powder Fixing

Jemný bezbarvý fixační pudr, který po nanesení na kamuflážní make-up vytvoří voděodolný a otěru vzdorný povrch. Vhodný i na fixaci běžného make-upu.

#### 849 Professional Camouflage Set

Kamuflážní sada obsahuje všech šest odstínů kamufláží a fixační pudr.

#### 8800 Eye Make-up Remover

Jemný bezolejový odličovač očního make-upu a rtů. Velmi šetrný a přesto důkladný, vhodný pro všechny typy pleti.



## Pěstění pro pány

### MAN – pánové

Pánská pleť je silnější a vydatněji se mastí, je zatěžována každodenním holením, proto vyžaduje vlastní přípravky, s vysokou dávkou hydratace, které zároveň uklidní a regenerují.

#### TIP

Šampon a deodorant v mini provedení má stejnou vůni a výborně řadu doplňuje.



#### 6100 Shooting Balm

Zklidňující emulze po holení, pro každodenní použití. Rychle se vstřebává a klidní zarudnutí a podráždění.

#### 6200 Energizing Hydro-Gel

Osvěžující, hydratační gelokrém naneste ráno a večer na vyčištěnou pleť. Obsažená hyaluronová kyselina, hydratuje a vyhlazuje pleť, panthenol zklidňuje, vyvažuje.

#### 6300 Face & Eye Vitalizer

Vyhlazující koncentrát na pěstění očního okolí, vhodný i dvakrát denně pod krém jako kvalitní hydratace, zdroj vitamínů a oživení pleti.

#### 200 678 Long Lasting Deodorant *mini*

Deodorant bez hliníku.

#### 200 670 vitality shampoo body+hair *mini*

Šampón na vlasy i tělo.

## Profesionální exfoliace

### EXFOLIANT SYSTÉM

Řízený peelingový proces, přírodními ovocnými kyselinami, kterým lze odstranit povrchové nerovnosti, pigmentace, jemné vrásky a rozzářit unavenou vysušenou pleť. Výsledek je okamžitě viditelný.  
*Pouze kabinětní ošetření pod dohledem zaškolené kosmetičky.*

#### 5700 P CLEANSER – čistící mléko s pH 4,2

Speciální čištění, první krok před exfoliací.

#### 5710 P pH Neutralizér – neutralizační gel s pH 8,0

Neutralizační gel, krok třetí při každé exfoliaci.

#### 5720 Exfoliator 20

– gelový peeling s ovocnými kyselinami 20 %  
Mírný peelingový účinek, druhý A krok při exfoliaci.

#### 5730 P Exfoliator 30

– gelový peeling s ovocnými kyselinami 30 %  
Středně silný účinek, druhý B krok při řízené exfoliaci.

#### 5740 P Exfoliator 40

– gelový peeling s ovocnými kyselinami 40 %  
Silnější účinek, druhý C krok při řízené kabinětní exfoliaci.

#### 5760 P Exfoliator 60

– gelový peeling s ovocnými kyselinami 60 %  
Velmi intenzivní účinek, druhý D krok při řízené kabinětní exfoliaci.





### BODY - tělová péče

Krásné pěstěné tělo zvyšuje sebevědomí, cítíme se atraktivní a vyzařuje z nás síla a přitažlivost. Mnohokrát oceněné tělové výrobky, které mají moderní vědecký základ, obsahují velmi aktivní a účinné látky. Řada je aktualizována, nově přibyl oblíbený deo krém.



#### TIP

Vadí vám běžné deo přípravky?  
Příliš vysušují? Vyzkoušejte deo krém

#### 7000 Oxygenating Body Scrub

Okysličující tělový peeling z mořských řas a planktonu s extraktem minerálů a stopových prvků. Ideálně vyhlazuje.

#### 7000 J DUO PERFECT SLIM

Oxygenating Body Scrub  
+ Cellulite Contour Formula

#### 7210 Hand Care Cream

Bylinný krém na ruce klidí rozpraskanou a podrážděnou pokožku.

#### 7220 Cooling Leg Lotion

Krém na pěstění nohou s chladičným a klidícím efektem.

#### 7230 Stretch Mark Cream

Bylinný krém s výrazným vyrovnávacím účinkem na jizvy a strie.

#### 7240 Vitaforce ACE Body Cream NOVÝ

Tělový pěstící krém s vitamíny ACE.

#### 7400 P Perfect Body Pack „Detox“

Detoxikační zábal. **\*KB**

#### 7480 P Perfect Body Pack „Cellulite“

Zábal na celulitu. **\*KB**

#### 7580 P Sculpturing Body Cream „Tuscany“

Masážní pomerančový krém. **\*KB**

#### 7510 P Body Toning Modelage

Zeštíhlující masážní termo přípravek. **\*KB**

#### 7700 Perfect Bust Formula

Vysoce aktivní přípravek na formování prsou. Obsahuje zelené řasy, bílou lupinu, mangostan a kdoule. Každý den jemně vetřít do poprsí a dekoltu.

#### 7800 Cellulite Contour Formula

Aktivní gelokrém na boj s celulitidou. Obsahuje kofein mikrořasy a žlutý mák. Nanášejte na problémové partie. Nepoužívejte po depilaci. PROHŘÍVÁ!

#### 7900 Body Lotion Isoflavonia

Tělové mléko poskytuje dlouhotrvající hladkou a pružnou pokožku. Izoflavony bojují proti procesu degradace kolagenu a elastických vláken.

#### 798 Deodorant Cream

krém proti nadměrnému pocení (BO SERIE)

Lehká krémová konzistence s nízkým obsahem hliníku zabraňuje nadměrnému pocení a rozkládání potu.



## BIOCOSMETICS – bio kosmetika

Přípravky z vysoce čistých organických rostlinných extraktů z celého světa. Prokazatelně účinná a aktivní péče bez parabenů, konzervovaná pouze látkami, které jsou v přírodě běžné a jsou dobře odbouratelné.

Takovou kosmetiku nazýváme nejen BIO, ale i VEGAN, nebo ORGANIC.



ORGANIC  
COSMETICS

100%  
certified and controlled.  
Fair interaction with  
man and nature.



### TIP

Krémové přípravky v řadě BIO jsou seřazené podle obsahu tuků. Od nejméně mastného Hydrating Lotion až po nejvydatnější Rich Firming Cream.

### 900 Cleansing Milk

Čistící mléko jemně a účinně čistí, nenarušuje ochranný film. Naneste ráno a večer na obličej a poté jemně smyjte.

### 901 Calming Freshener

Obličejové tonikum bez alkoholu s heřmánkem a aloe. Naneste na tampon a pleť dočistěte.

### 907 Soft Peeling

Jemný peeling s bambuckým máslem, kokosovým olejem a mušlovou drť. Lehkým kroužením zjemníte povrch pleti.

### 910 Hydrating Lotion

Hydratační emulze chrání a posiluje hydro-lipidový film. Arganový olej zabraňuje předčasnému stárnutí kůže.

### 915 Intense Moisturizer

Lehký hydratující krém s vojtěškou na vypnutí a vyhlazení kontur a posílení kolagenu.

### 920 Rich Firming Cream

Zvláště bohatý krém s rýžovým extraktem, vojtěškou a bílou lupinou má vynikající účinky proti vráskám. Zlepšuje buněčnou soudržnost, posiluje obličejové kontury.

### 932 Tightening Serum

Koncentrát k okamžitému vypnutí a osvěžení pokožky. Hydratuje a dává pleti nový jas.

### 933 Radiant Serum

Osvěžující aktivní koncentrát s alpskými bylinkami, zabraňuje tvorbě pigmentových skvrn, zvlhčuje a zjemňuje vrásky.

### 940 P Hydrating Cream Mask

Krémová hydratační maska s arganovým olejem a aloe vera. **\*KB**

### 960 Eye Care Cream

Bohatý oční krém redukuje vrásky, tmavé okraje očních víček a otoky. Uklidňuje a šetrně pěstí

# LUXUS

+ nejnovější vysoce aktivní suroviny

## PLATINUM CARE

PLATINUM CARE - nový prémiový koncept anti-aging péče od Janssen Cosmetics je luxusní péče na vědecky nejvyšší úrovni. Nová koncepce vzniklá na základě nejaktuálnějších výsledků výzkumu anti-aging dodává pleti jedinečné impulzy a poskytuje vysoce účinnou a velmi jemnou péči.



### TIP

*Naprostu nové aktivní látky, velmi jemná a dobře vstřebatelná textura dělá z těchto výrobků luxusní a jedinečný zážitek.*

### 1210 DAY CREAM - denní krém

Luxusní textura vyživuje pokožku po celý den s vysoce aktivními anti-aging surovinami. Kombinace extraktu z akácie hedvábné, koloidní platiny a matrixylu, zajišťují zlepšení textury pleti, prozáření a mladistvý vzhled.

### 1220 NIGHT CREAM - noční krém

Během noci jsou vlastní regenerační procesy v kůži obzvláště aktivní. Premium noční krém vydatně podporuje kůži v tomto procesu. Regenerační formule, extrakt z akácie hedvábné, koloidní platina a matrixyl, poskytuje pokožce celou noc vysoce aktivní anti-aging suroviny a zajišťuje mimořádně vydatný účinek.

### 1230 EFFECT SERUM - sérum

Posilující sérum s liftingovým a hydratačním účinkem dává pleti okamžitě znatelnou hebkost, mladistvý vzhled a intenzivní hydrataci.

### 1260 EYE CREAM - oční krém

Oční krém zásobuje oblasti kolem očí po celý den vysoce aktivními anti-aging surovinami. Hedvábně jemná textura je ideální na péči ráno a večer. Ráno odstraní známky únavy a vytváří svěží vzhled. Večer oční krém napomáhá regeneraci citlivé oblasti očí a působí proti předčasnému stárnutí.

### 1299 FACE CARE

- péstíci set tří přípravků denní + noční + oční krém

### 8206P BIOCELLULOSE MASK FACE & NECK

- fóliová maska na obličej a krk, dodává vlhkost, viditelně vyhlazuje a chrání proti předčasnému stárnutí pleti **\*KB**





## Snadné použití, rychlý účinek

### AMPOULES – ampulkové koncentráty

V níže konzervovaných roztocích ve vakuovém balení je ukrytá vysoká aktivní dávka energie. Dokáže velmi rychle doplnit kůži všechny potřebné aktivní látky. Moderní kosmetikou péči si neumíme bez ampulek představit.

#### TIP

Nechejte si u své kosmetičky doporučit ampulkový koktejl, vhodný pro typ vaší pleti.



#### 1900 Eye Flash Fluid

Oční péstící koncentrát.

#### 1911 P De-Stress

Koncentrát pro citlivou pokožku **olejový!!** Vhodný k masážím.

#### 1917 Skin Contour Fluid

Koncentrát k výraznému konturování tváře.

#### 1921 P Couperose Fluid

Koncentrát proti červeným žilkám.

#### 1929 Detox Fluids

Detoxikační koncentrát.

#### 1941 Normalizing Fluid

Koncentrát pro ošetření mastné a aknézní pleti.

#### 1951 Hyaluron Fluid

Koncentrát s hyaluronovou kyselinou. Zlepšuje nejen hydrataci, ale chrání pleť před destrukcí.

#### 1955 Youth Fluid

Koncentrát s rýžovým extraktem. Zklidňuje, hydratuje, navrácí pružnost a hebkost.

#### 1980 Mela Fadin

Na projasnění pleti, potlačení poruch pigmentace kůže.

#### 1990 Lifting Effect Fluid

Koncentrát k vyhlazení a vypnutí pleti.

#### 1991 Caviar Extract

Koncentrát k péči o pokožku se sníženou vitalitou.

#### 1995 Cellular Fluid

Koncentrát s kmenovými buňkami podpoří vyčerpané regenerační procesy.





## Vydatná hydratace snadná aplikace

### DERMAFLEECE MASKS – kolagenové masky

Masky obsahují čistý kolagen, jsou bez chemických, konzervačních látek a vonných přísad. Pokožka je velmi dobře snáší a jsou proto vhodné i pro extrémně citlivou i náročnou pleť.



**TIP**

Kolagenovou masku nanášejte vždy před krémovou masáží. Zvýšíte tak její účinnost.

8109 900 Collagen Eye Lid  
Oční maska tvar fazole.

8109 901 Collagen Eye Pad  
Oční maska tvar vejčítý.

8104 901 Collagen Pure  
Z čistého kolagenu.

8104 902 Collagen Aloe-Vera  
S Aloe-Vera.

8104 903 Collagen Alantoin & Panthenol  
S alantoinem a vitamíny.

8104 910 Collagen PCM  
S kaviárem, magnolií a perlovým extraktem.

8104 912 Collagen Vitamín C  
S vitamínem C.

8104 913 Collagen Caviar  
S přísadkou kaviáru.

8104 914 Collagen D Contract Hibiskus  
S ibiškem na uvolnění spasmu.

8104 915 Collagen Hylauron  
Vysoce hydratující.

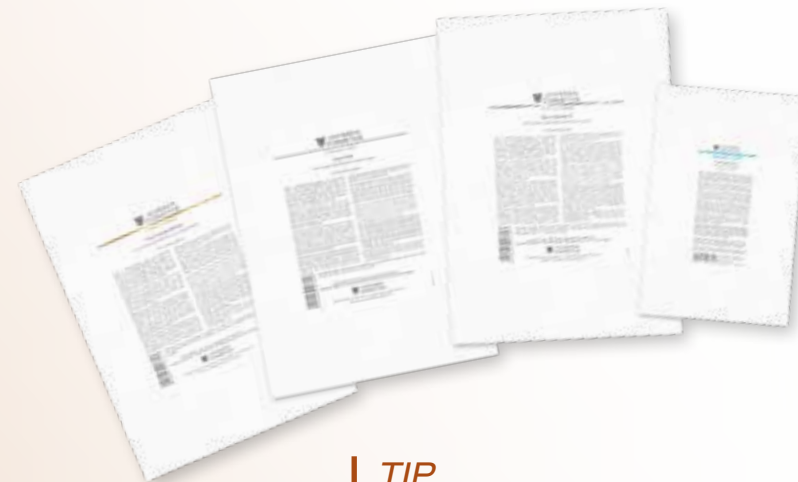
8104 916 Collagen AHA Green Tea  
Pro mastnou pleť.

104 917 Collagen Fair Skin  
Pro zesvětlení pleti.

## Hydratující masáž i pro citlivou pleť

### MASSAGE FLEECE - matrigel k masáží

Základem je výtažek z mořských řas, který má pozitivní působení na pleť a schopnost proniknout hluboko do pokožky. Tak jí lépe připraví na přijetí další kosmetické péče. Masáž, která nedráždí, hydratuje a uklidňuje.



**TIP**

Vysoce klidící a hydratující masáž. Vhodní i před aplikací kolagenové, práškové, nebo gelové masky.

8301.901 Matrigel čistý  
Základní bez přísad universální použití.

8302.901 Matrigel vitamin C  
S vitamínem C, pro náročnou pleť, k urychlení hojení.

8304.901 Matrigel caviar extrakt  
S kaviárem, pro náročnou pleť bez energie.

8402.901 Matrigel silk protein set „D“  
S hedvábnými proteiny na hrubou a suchou pleť.



## FACIAL CREAM MASK - kabinetní masky

Řada speciálních kabinetních masek. Některé z nich lze použít i jako kvalitní energií nabitě masážní přípravky.

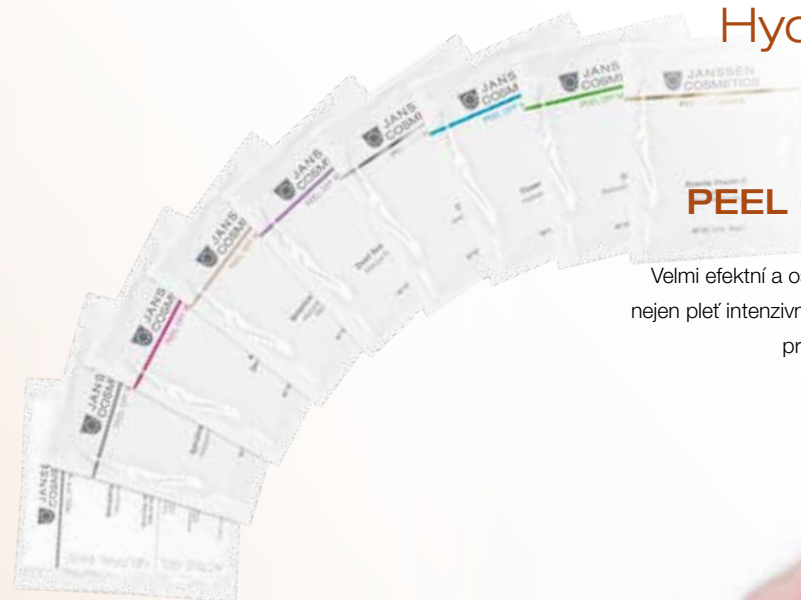


### TIP

V horkém létě zkuste vymasírovat pleť vysoce hydratační gelovou maskou.

## PEEL OFF MASKS – práškové masky

Velmi efektivní a osvěžující péče. Vhodná pro všechny věkové kategorie. Masky umí nejen pleť intenzivně hydratovat, regenerovat a zklidnit, ale doplní i chybějící stopové prvky a modelují kontury obličeje. Zvyšují komfort kosmetické péče.



**8500 P Age Defying Cream Mask**  
Proti předčasnému stárnutí pleti.

**8510 P Lift Contour Mask**  
Regenerační liftingová krémová maska.

**8520 P Sensitive Cream Mask**  
Krémová maska pro citlivou pokožku.

**8530 P Moor Cream Mask**  
Krémová maska s rašelinou.

**8540 P Fruit Peel Cream Mask**  
Pro mastnou pleť s ovocnými kyselinami.

**8550 P White Tea Moisture Mask**  
Gelová maska pro suchou a dehydratovanou pleť.

**832 P Acerola Vitamin C Mask**  
S mořskými řasami, C vitamínem.

**834 P Botanica White Mask**  
S bělícím účinkem.

**837 P Dead Sea Black Mask**  
S blátem z mrtvého moře.

**8355 P Aloe De-Stress**  
S aloe.

**8366 P Olive Balancing**  
S mořskými řasami a olivovými extrakty.

**8388 P Acai**  
S acai vysoce hydratující.

**8399 P Goji Antioxidant**  
S mořskými řasami, řešetlákem a kustovnicí.

**841 P Revigorating Gel Mask**  
Aktivně zpevňující dvousložková gelová maska.





## Doplňky pro vyšší komfort kosmetické péče

### ESSENTIALS – doplňky pro salonní péči

Řada doplňků pro kabinovní péči, složená z masek, speciálních krémů a aktivačního roztoku.



#### TIP

Prášková prohřivací maska je vhodná i k rychlému a účinnému "zažehlení" kosmetických přípravků do pleti.

**2300 P Skin Resurfacing Balm**  
**Uklidňující bylinný krém.** Vhodný zejména **po ošetření kůže laserem.** Aplikujte několikrát denně.

**5504 P Revigorating Face Mask**  
**Vysoce účinná přípravná stimulační maska.** Extrémně podporuje prokrvování a mikrocirkulaci.

**5520 P Herbal Skin Ointment**  
**Intenzivní péstící krém pro péči o namáhanou pleť.** Díky kvalitním klidícím účinkům se hodí jako péče po spáleninách na slunci, po soláriu a na omrzliny. **Vhodné i po ošetření laserem!**

**5540 P Thermo Calm + Firming Mask**  
**Prohřivací sádrová maska.** Prášková maska, intenzivně prohřivací, s velmi výrazným modelačním účinkem.

**5580 P Relaxing Massage Cream**  
**Masážní krém typu emulze voda/olej.** Speciální masážní krém, s éterickým olejem pomerančovníku.

**5589 P Ocean Mineral Activator**  
**Prostředek pro míchání masek a osvěžení pleti.** Neutrální tonikum, k ředění pleťových práškových masek, nebo k zapracování masek kolagenových.

**8205 P Biocelulose Mask**  
**Speciální bio-celulosa napuštěná maska.** V krátké době umí doplnit hydrataci a vypnout pleť.

## Připraví pleť pro další péči...

### PEELING MASK – peelingové masky



**7570 P Thermo Peel Mask Cranberry**  
**Prohřivací peeling s brusinkami.** Nejprve se pleť působením tepla lehce otevře a uvolní, poté nastupuje působení aktivní látky na jednotlivé keratinové šupinky a na závěr mechanické odstranění rohoviny. Můžeme říci, že tento přípravek působí trojnásobně.

**7807 P Enzyme Peeling Mask**  
**Enzymová peelingová maska.** Ovocné enzymy zlepšují odlupování, vlastně rozpustí spoje mezi odumřelými buňkami.

#### TIP

Enzymy jsou šetrnější a aktivnější otvírače pleti, než napářka.



## Relaxace, pročištění, regenerace, pohoda

### WELLNESS & SPA – péče o tělo

Udělejte si přestávku z každodenního shonu, dobijete své tělo energií.  
Výrobky s méně výrazným tiskem se doprodávají, řada bude postupně rekonstruována.

### CRANBERRY

Brusinky, svěží vítr z Arktidy.

**8770 P Arctic body polish „Cranberry“**  
Tělový peelingový granulát s brusinkami.

**8687 P Creamy body pack „Cranberry“**  
Krémový zábal a masáž s brusinkovým extraktem.



### ALGAE

Keltský rituál mořskou řasou.

**7000 P Oxygenating Body Scrub „Atlantic“**  
Jemný mycí scrub.

**8680 P Creamy body pack „Algae“**  
Krémový zábal a masáž v jednom, s mořskými řasami.

**8880 P Thermo Body Pack „Algae“**  
Zahřívací tělová maska s mořskou řasou.

**8980 P Marine body lotion „Algae“**  
Tělový krém s mořskou řasou.



### COCOA

Kakao, klenot Amazonie.

**8776 P Body Scrub „Cocoa“**  
Čokoládový peeling s kakaovými boby.

**8686 P Creamy body pack „Cocoa“**  
Krémový zábal a masáž v jednom s kakaem.

**8886 P Body Pack Cocoa „Amazonia“**  
Kakaová maska prohřívací.

**8984 P Body Wellness Lotion „Cocoa“**  
Tělové mléko s čokoládou.





## GREEN TEA

Zelený čaj - Japonský čajový obřad, dodává „životní energii“.

**8777P Body exfoliant „Green Tea“**  
**Peeling z lístků zeleného čaje.**

**8681 P Creamy body pack „Green Tea“**  
**Krémový zábal a masáž se zeleným čajem.**

**8881 P Thermo Body Pack „Green Tea“**  
Zahřívací tělová maska se zeleným čajem.

**8985 P Stimulating Lotion „Green Tea“**  
Stimulační tělový krém se zeleným čajem.



## GRAPE

Dovolená s hrozny v Burgundsku.

**8774 P Body scrub „Grape“**  
**Peelingová pasta z hroznů.**

**8684 P Creamy body pack „Grape“**  
**Krémový zábal a masáž s extraktem z hroznů.**

**8883 P Body Pack Grape „Bordeaux“**  
Prášková maska s hroznovým vínem.

**8986 P Vivifying body lotion „Vinesse“**  
Tělové mléko s extraktem z vinných hroznů.



## EIFEL MOOR

Rašelina chuť čisté přírody.

**8779 P Body peel „Eifel moor“**  
**Tělový peeling s rašelinou a lávou.**

**8689 P Creamy body pack „Eifel moor“**  
**Krémový zábal a masáž v jednom s rašelinou a bylinami.**

**8989 P Body rub „Eifel moor“**  
Lehké tělové mléko s rašelinovým extraktem.



## ESSENTIALS

Doplňky pro tělové spa a wellness rituály.

**8788 P Body massage oil**  
**Tělový masážní olej.**

**8701 P Refreshing Shower Gel**  
**Tělový mycí přípravek.**

**8771 P Body Rub Additive „Marine Salt“**  
**Peelingová mořská sůl.**

**8706 P Milky Bath Additive „Lactissimo“**  
**Koupel s mléčnými proteiny.**

**8997 P Eau Fraiche**  
**Osvěžující tonikum po depilacích. (BO SEIE)**



Pro viditelné omlazení pleti bez rizika a vedlejších účinků

### Synergie kosmetiky a medicíny

Kosmetika **inspira:med**, je jemnou alternativou k plastické chirurgii. Ošetrovací metody byly vyvinuty na pomoc kůži, aby rychle nabyla hladký zářivý vzhled. Péče **inspira:med** je založena na spojení kvalitní práce proškolených odborníků s vědecky vystavěnými přípravky. Tajemství úspěchu spočívá v kvalitním ošetření a správné a pravidelné domácí péči.

**inspira:med** je komplexní metoda pouze ve třech krocích. V **1.** kroku, se povrch kůže jemně odstraní a pomocí ovocných kyselin zbaví jejího šedého nádechu. V kroku **2.** regenerace jsou v kůži na buněčné úrovni spouštěny regenerační procesy a ve **3.** kroku speciálně přizpůsobené produkty ochrání povrch pokožky, podpoří mladý a vitální zjev. Pro velmi citlivou pleť je vyvinuta samostatná řada.



## 1. krok obnova pokožky z vnějšku

### 4100P Prime Cleanser

**Bohatá čistící emulze s AHA kyselinami.** S přírodní AHA, BHA a hydratační složkou. Odstraňuje make-up, nečistoty, pot a maz, vhodná pro všechny typy pleti.

### 4129 Premium AGE Protector SPF 30

**Denní ochranný a regenerační krém.** Zmírní a projasní stařecké skvrny, rozšířené póry se zúží a normalizuje se mazotok. UV filtry chrání proti předčasnému stárnutí.

### 4160 Eye Care Cream

**Oční krém.** Posiluje tkáň v okolí očí, stabilizuje cévní stěny, zvýší hospodaření s vodou, projasní kruhy pod očima a zmírní otoky.

### 4172 Peel 20 Exfoliator

**Peeling 20% s ovocnými kyselinami.** Peelingový přípravek s nízkou koncentrací ovocných kyselin vhodný pro všechny typy pleti kromě velmi citlivé. Odstraňuje rohovinu bez výrazného mechanického působení.

### 4170P Peel 40 Exfoliator

**Peeling 40% s AHA. \*KB**

### 4171P Peel 60 Exfoliator

**Peeling 60% s AHA + BHA. \*KB**

### 4180P Peel pH Neutralizer

**Gel na neutralizaci. \*KB**

### 4120 Restorative Cream

**Regenerační krém s ovocnými kyselinami.** K rychlé obnově pleti s přírodními AHA a BHA kyselinou a hydratačními složkami. Především na mastnou, nečistou pleť.



## 2. krok CONTOUR LIFT - zpevnění pleti:

### 4130 Face Sculpture Serum

**Koncentrát na zpevnění pleti.** Luxusní s 3D liftingové sérum s peptidy a kyselinou hyaluronovou. Aktivně posiluje hluboké regenerační procesy a zpevní pleť.

### 4127 Face Sculpture Cream

**Regenerační a posilující krém.** Pomáhá posílit hlubokou regeneraci a zpomaluje proces stárnutí. 3D zvedací peptidy, stimulují elastin a kyselinu hyaluronovou, na vyhlazení a vypnutí pleti.



## 2. krok FAIR COMPLEXION - zesvětlení pleti:

### 4133 Fair Complexion Serum

**Účinný bělicí koncentrát.** Pravidelným používáním zabráňujeme usazování melaninu. Chrání před volnými radikály a předčasným stárnutím pokožky, intenzivně zvlhčuje.

### 4123 Fair Complexion Cream

**Denní krém s UV ochranou, pro zesvětlení pleti.** Díky pravidelnému používání se snižuje obsah melaninu v kůži. Bělená kůže nesmí být zbytečně vystavována UV záření a měla by mít vždy v zásobě vhodné přípravky s UV faktorem.

## 3. krok Zachování získaných výsledků, vitalizace

### 4135 Youth Preserve Serum

**Koncentrát na omlazení pleti.** Zabraňuje poškození buněk na molekulární úrovni. Hyaluronová kyselina zjemňuje hloubku vrásek, zvýší hustotu kůže a Ectoin chrání před UV zářením.

### 4125 Youth Preserve Cream

**Intenzivní reparační krém** nové koncepce, obsah tuku 29%, s velmi aktivní stimulací lipidů na udržení mladosti a vitality. Zvýšením přísunu hyaluronové kyseliny a aktivací reparačních enzymů zlepšíme syntézu kolagenu. Zvláštností je vysoce účinná látka RSL (Reparační stimulace lipidů). Omlazující krém má také regenerační účinek na kožní tkáň. Redukuje jemné vrásky, zvýší hustotu a tloušťku kůže. Vhodný k oživení náročné pokožky.

### V kabiněním ošetření doporučujeme

### 4145P Peel Off Filmalgine® Multi Efekt

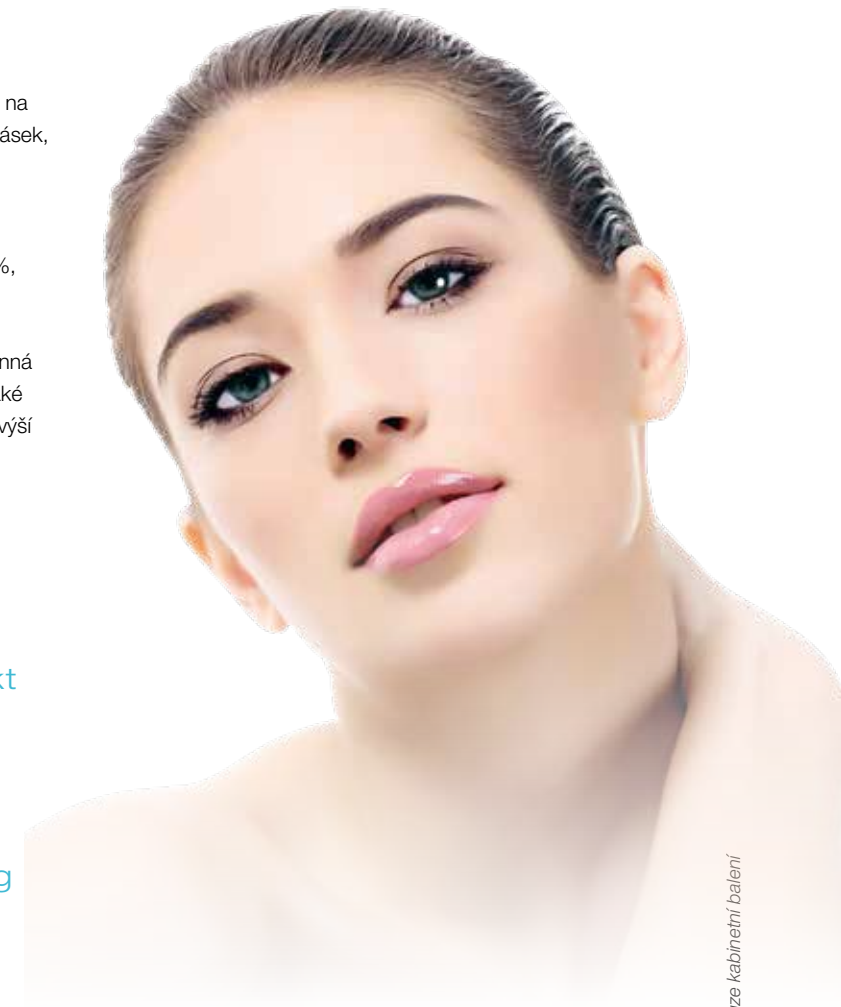
**Luxusní prášková slupovací maska. \*KB**

### 4144P Calming Gel Mask

**Zklidňující gelová maska, která se hodí i k masážím. \*KB**

### 4141P Biocellulose Mask Age Defying

**Biocelulózní fóliová maska. \*KB**





## Sensitive Skin pro velmi citlivou pleť

### 4105 Skin Cleansing gel

**Odličovač obličeje a očního make-upu**, speciálně vyvinutý pro citlivou pleť. Čistí důkladně, velmi vhodný k odstranění make-upu. Vhodný pro nositelky kontaktních čoček.

### 4131 Skin Defense Serum

**Aktivní koncentrát na zklidnění pleti, s kožním ochranným komplexem**, okamžitým a dlouhodobým účinkem. Lněný extrakt omezuje pronikání dráždivých látek, snižuje zarudnutí a podráždění. Kyselina hyaluronová vyplňuje vrásky a polstruje pokožku zevnitř. Po 4 týdnech používání se citlivost pleti prokazatelně snižuje o 60%.

### 4122 Skin Defense Cream

**Krém na zklidnění pokožky s kožním ochranným komplexem** a obsahem tuku 25%, pomáhá při budování intaktního hydro-lipidového filmu. Pěstící a zvlhčující krém zklidňuje pokožku během dne i v noci. Rychle podrážděná pokožka se stává díky kyselině hyaluronové jemnou a vláčnou, navozuje dobrý pocit uvolněné kůže.

Pro pokožku s velmi narušeným hydro lipidovým filmem, přidávejte v saloně k masáži:

### 4191P Massage Serum Olejevé masážní sérum.

## inspira: cosmetics

Pro salonní péči  
a dermatologická  
studia

### Profesionální masky

**7611 P Perfect Skin Mask**  
Antioxidační gelová dvousložková maska.

**7612 P Balancing Mask**  
Vyvažující gelová dvousložková maska.

**7615 P Moisturizing Mask**  
Hydratační gelová dvousložková maska.

**7619 P Active Gel Leg Treatment Mask**  
Gelová maska na unavené nohy.

**9501 P Peel-off Gel Mask Hydrolift**  
Hydratační dvousložková gelová maska.

**9835 P Peel off alginate „Sensitive“**  
Prášková maska klidnicí s borůvkami.

**9836 P Peel off alginate „Rice Bran“**  
Prášková maska s rýžovými otrubami.

**9851 P Peel off glukoalginat**  
„Fig extract“

Prášková maska s fíkovým extraktem.

**9852 P Peel off glukoalginat**  
„Pomegranate“

Prášková maska s granátovým jablkem.

**9853 P Peel off glukoalginat**  
„Hibiscus“

Prášková maska s ibiškovým extraktem a sójou.

### Profesionální ampulkové koncentráty

**3191 P Sensitive Complex**  
Ampulkový koncentrát k péči o citlivou pleť.

**3193 P Fluide:oxi+**  
Ampulkový koncentrát k péči o pleť s deficitem kyslíku.

**3196 P Fluide:hydra+**  
Ampulkový koncentrát pro dehydrovanou pleť.



# inspira: **absolue**



aktivní obrana proti  
oxidačnímu stresu

V moderním životě jsme denně vystaveni celé řadě problémů. Naše stále rychlejší životní tempo zanechává stopy na životním prostředí, na zdraví a na naší duševní rovnováze.

Vzduch je znečištěn výfukovými plyny, chemickými látkami, výpary, kouřem, sazemí a spalinami. Záření UV a IR vyzařování elektronických zařízení, často nepřetržitě po dobu 24 hodin zatěžuje naše zdraví a především náš největší tělní orgán kůži. Často nemáme čas na správné a vyvážené stravování.

Kromě toho se působení pracovního a soukromého stresu přenáší i do našeho spánku a tím je vážně ohrožena obnova a regenerace pokožky. Kůže reaguje zarudnutím, svěděním, otokem a přecitlivělostí. Často se vyskytne suchost, odlupování a tvoří se předčasné vrásky. Říkáme, že kůže trpí **VYHOŘENÍM**.

Co dělat? inspira: **absolue** ošetřuje pokožku ve dvou krocích.

## **Krok 1.**

Přípravky DE-STRESS / DETOX / ANTI-POLLUTION  
Snižují hladinu stresu, detoxikují a odplavují nečistoty.

Okamžitě zklidňují, detoxikují a chrání pokožku vysoce kvalitní výrobky obsahující suroviny z čisté alpské přírody, v kombinaci s high-tech aktivními složkami.

## **Krok 2.**

Přípravky

PROTI VRÁSKÁM - vrásky zjemní, zpevní kontury

POTI ÚNAVĚ - odplaví únavu a svět vám zružoví

PROTI VYSYCHÁNÍ - opraví kožní bariéru, sníží TEWL, opraví kožní lipidy

PROTI PŘEDRÁŽDĚNÍ - zlepš se dráždivá reakce pleti na cizí podněty ANTI

Kůže intenzivně reaguje a obnovuje se díky originálním složkám z vysokohorského světa v kombinaci s high-tech účinnými látkami založené na nejnovějších vědeckých výzkumech.



# inspira: **absolue**



## Čištění a tonizace:

### 5000 Gentle Cleansing Cream

**Jemný čistící krém pro všechny typy pleti** s výtažky z alpského tymiánu a motýlího keře. Jemně čistí, posiluje a chrání před škodlivými vlivy prostředí.

### 5100 Micellar Toning Lotion

**Tonikum na dočištění pleti**, zvyšuje obsah vlhkosti v kůži a snižuje ztráty trans-epidermální vody, vyhladí povrch.

## Krémy denní:

### 5200 Detoxifying Day Cream Regular

☼ **Detoxikační a ochranný denní krém** pro normální až, smíšenou pleť. Jeho účinné aktivní složky, podpoří v kůži její přirozené funkce, přitom kůži detoxikují a chrání před UVA / UVB + IR.

### 5210 Detoxifying Day Cream Rich

☼ **Detoxikační denní vydatný, výživný krém** s drahými lipidy pro namáhanou, suchou pokožku. Chrání pokožku před vysušením a předčasným stárnutím, detoxikuje a zmírňuje následky rudnutí a zánětu. Chrání před UVA / UVB + IR zářením.

## Krémy noční:

### 5300 Total Regeneration Night Cream Regular

☾ **Lehký noční regenerační krém** pomáhá kůži navrátit zpět zdravý vzhled a energii. Alpská protěž posiluje bariérovou funkci kůže, krém drží ideální hydrolipidní film, vyhlazuje povrch a zpevňuje kontury.

### 5310 Total Regeneration Night Cream Rich

☾ **Noční vydatný regenerační krém** s vysokým obsahem bambuckého másla, posiluje bariérovou funkci kůže, intenzivně hydratuje, vyhlazuje vrásky a obnovuje kontury.

## Oční krém:

### 5600 Beautiful Eyes Cream

**Oční krém** na namáhané oči, pigmenty, které odrážejí světlo, okamžitě projasní oční stíny, vizuálně zjemní vrásky. Chrání proti UVA / UVB a IR záření.

## Tónovaný krém:

### 5800 Anti Blemish Balm

**Tónovaný krém na překrytí problémů na pleti**, obohacená o výtažek na zklidnění pupínek a extrakty na snížení tvorby mazu. Speciální barva dokonale překrývá pupínky a zarudnutí.



# inspira: **absolue**



## **Séra:**

### **5400 Immediate Calming SOS Serum**

**Uklidňující sérum SOS.** Extrakt z kmenových buněk rododendronu posiluje kožní bariéru a zvyšuje vitalitu a energii a chrání kůži zároveň před stresem indukovaným UV zářením.

### **5410 Anti-Wrinkle / Anti Dryness Serum**

**Sérum protivráskové a hydratační** s lehkým obsahem olejů, je speciálně vyvinuté pro suchou a poškozenou pokožku, vypíná ji a při pravidelném používání viditelně redukuje hloubku vrásek.

## **Ampulkový koncentrát:**

### **5700 Lifting Anti-Fatigue Ampoule**

**Liftingové ampule na zralou pleť** pro podporu unavené, zralé pleti. Večerní aplikace zaručí vitalizaci, ranní aplikace podporuje svěží vzhled.

## **Masky:**

### **5500 Immediate Calming SOS Mask**

**Okamžitá uklidňující krémová maska** pro namáhanou a citlivou pokožku obličej, zlepšuje zarudnutí, dodává pokožce vlhkost a chrání ji před vysoušením. Vypíná a projasňuje.

### **5520 P Peel-off Gel Mask**

**Gelová dvousložková detoxikační maska** má silný detoxikační účinek a výborně vstřebává nečistoty. Vhodná pro podrážděnou, citlivou, mastnou pleť, nebo pro pokožku, která je v nerovnováze. Má relaxační účinek, snižuje svalové napětí a emocionální stres.

**\*KB**

## **Peeling:**

### **5510 P Double Action Super Peel**

**Enzymový peeling s meruňkovými jádry**, zajišťuje správné odstranění přebytečné rohoviny pomocí enzymů bromelaminu + papainu a drcených meruňkových jader. Detoxikační a slupující proces otevírá kůži pro aplikaci následujících kosmetických přípravků, horský med má uklidňující účinek. **\*KB**



**\*KB** – pouze kabinatní balení



### Inspira: med SUN přípravky na opalování

4200 Anti aging Sun Protection SPF 30

- opalovací krémová emulze s SPF 30 s Ectoinem.

4220 Anti aging Sun Protection SPF 50

- opalovací krémová emulze s SPF 50 s Ectoinem.

4240 After Sun Repair

- chladivé mléko po opalování s panthenolem, bisabolol, aloe vera a kořenem lékořice.

### Janssen cosmeceutical

8830 SUN SHIELD SPF 30

Sluneční clona s SPF 30.

8850 SUN SHIELD SPF 50 +

(HIGH) sluneční clona s SPF 50.

8890 AFTER SUN LOTION

Mléko po opalování.

#### TIP

Vyhňte se intenzivnímu polednímu slunci. Přípravek naneste půl hodiny před sluněním na vyčištěnou pleť. Opakovanou aplikací získáte kvalitní UV ochranu. Zejména po pobytu ve vodě. Pro kvalitní udržení opálení a zklidnění použijte mléko po opalování.





**Dovozce pro Česko a Slovensko**

CHRISTOPH TRADE s.r.o.

Nová Přímětická 360

669 04 Znojmo

Tel.: + 420 515 261 626

Mobil: + 420 776 602 616

E-mail: info@janssen-beauty.cz

[www.janssen-beauty.cz](http://www.janssen-beauty.cz)

**Distributor pro Slovensko**

PRO BEAUTY s.r.o., Danka Kozáková

ČSA 10, 036 01 Martin

Tel./fax: +421 434 224 426, +421 0915 879 555

Konzultace: +421 0905 433 605, +421 0908 062 333

E-mail: janssen@probeauty.sk

[www.probeauty.sk](http://www.probeauty.sk)

Váš kosmetický salón:

